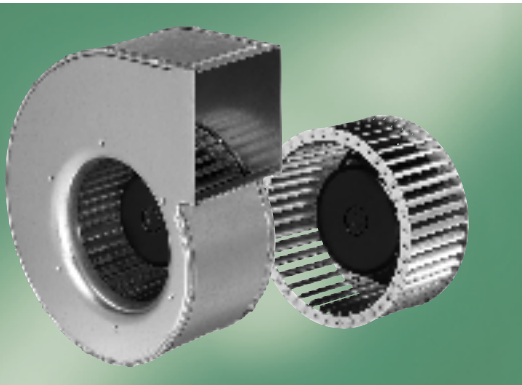


Центробежные ЕС-вентиляторы

с впередзагнутыми лопатками одностороннего всасывания $\varnothing 180$



- **Материал:** спиральный корпус и рабочее колесо изготовлены из оцинкованной листовой стали.
- **Вариант:** может поставляться также с фланцем.
- **Техническое оснащение:** управляющий вход 0 – 10 В / ШИМ, таховывод, выход для потенциометра 10 В.
- **Класс защиты:** IP44.
- **Монтажное положение и отверстия для слива конденсата:** без отверстия для слива конденсата – вал в горизонтальном положении или ротором вверх, на заказ могут изготавливаться вентиляторы с монтажным положением ротором вниз.
- **Сертификаты:** UL, CSA, VDE, CE, CCC, ГОСТ и УкрСЕПРО.

ЭБМ-ПАПСТ · Мультинген

Номинальные параметры		Характеристика	Номинальное напряжение	Диапазон напряжений	Производительность	Частота вращения	Потребляемая мощность	Потребляемый ток	Уровень шума	Диапазон применения, не менее	Допустимая температура окружающей среды	Масса
Тип	Двигатель	В	В	м³/ч	мин⁻¹	Вт	А	дБ(А)	Па	°С	кг	
G3G 180-EU60 -01 R3G 180-AU60 -01	M3G074-CF	① 200-277	50/60	1095	1320	162	1,20	62	150	-25...+60	4,0 2,0	

Компания оставляет за собой право на изменения

① Для переменного напряжения 230 В.

	n [мин⁻¹]	P ₁ [Вт]	I [А]	L _{pA} [дБА]	η _{нл} [%]		n [мин⁻¹]	P ₁ [Вт]	I [А]	L _{pA} [дБА]	η _{нл} [%]
① ①	---	---	---	---	---	① ⑨	745	31	---	52	---
① ②	1420	118	---	62	---	① ⑩	755	28	---	49	---
① ③	1445	106	---	61	---	① ⑪	775	21	---	45	---
① ④	1530	65	---	59	---	① ⑫	805	15	---	42	---
① ⑤	975	65	---	58	---	① ⑬	515	33	---	41	---
① ⑥	995	56	---	56	---	① ⑭	520	12	---	39	---
① ⑦	1025	42	---	53	---	① ⑮	535	10	---	35	---
① ⑧	1065	26	---	49	---	① ⑯	560	8	---	32	---

Характеристики

