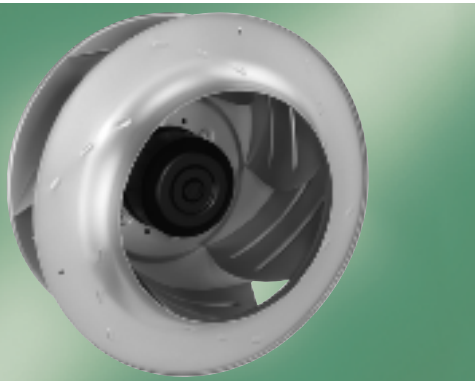


Центробежные ЕС-вентиляторы

с обратногозагнутыми лопатками, 3-D, Ø 450



- **Материал:** корпус статора и блока электроники выполнен из алюминия, литого под давлением, ротор – из листовой стали (черного цвета, покрытый KTL), рабочее колесо – из листового алюминия.
 - **Техническое оснащение:** управляющий вход 0 – 10 В DC / ШИМ, RS485 eBUS, реле аварийного сигнала, встроенный PID-регулятор, блок питания для датчика, вход для датчика 0 – 10 В или 4 – 20 мА, выход для подчиненного устройства 0 – 10 В, PFC (контроллер последовательности команд) (пассивный), система плавного пуска, устройство определения понижения сетевого напряжения, ограничитель тока двигателя, защита от выпадения фазы, защита от перегрева электроники и двигателя, защита от блокировки двигателя.
 - **Класс защиты:** IP54 по DIN VDE0470, часть 1 (EN 60 529) категория 2.
 - **Класс изоляции:** "F".
 - **Монтажное положение и отверстия для слива конденсата:** вал в горизонтальном положении или ротором вниз – стандарт, ротором вверх – по запросу.
 - **Сертификаты:** UL, CSA, VDE, CE, CCC, ГОСТ и УкрСЕПРО.
- ЗБМ-ПАПСТ · Мульфинген**

Номинальные параметры		Характеристика	Диапазон номинальных напряжений	Частота	Частота вращения	Максимальная потребляемая мощность ⁽²⁾	Максимальный потребляемый ток ⁽²⁾	Допустимая температура окружающей среды	Масса
Тип	Двигатель	В	Гц	мин ⁻¹	кВт	А	°С	кг	
R3G 450-AG33 -11	M3G112-GA	① 200-277	50/60	1380	0,75	3,5	-25..+60	12,1	
R3G 450-AG33 -01	M3G112-EA	② 380-480	50/60	1550	1,00	2,2	-25..+60	11,5	

Компания оставляет за собой право на изменения

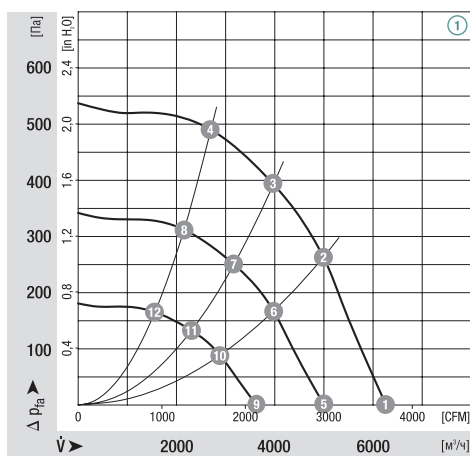
⁽¹⁾ Для переменного напряжения 230 или 400 В.

⁽²⁾ В рабочей точке с максимальной нагрузкой

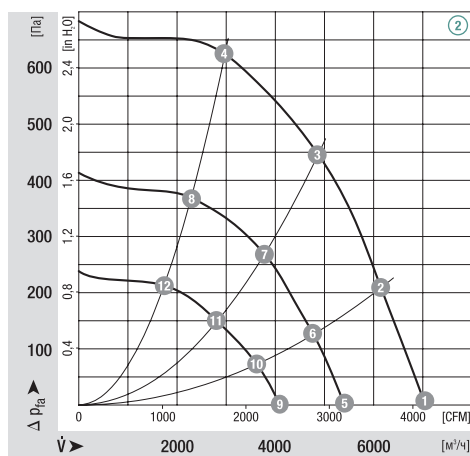
	п [мин ⁻¹]	P ₁ [кВт]	I [А]	L _{pA} [дБА]	η _{нл} [%]
① ①	1380	0,50	2,2	72	---
① ②	1380	0,69	3,0	66	65
① ③	1380	0,75	3,2	67	67
① ④	1380	0,68	3,0	66	62
① ⑤	1100	0,25	1,1	66	---
① ⑥	1100	0,35	1,5	62	65
① ⑦	1100	0,38	1,6	62	67
① ⑧	1100	0,34	1,5	60	62

	п [мин ⁻¹]	P ₁ [кВт]	I [А]	L _{pA} [дБА]	η _{нл} [%]
② ①	1550	0,70	---	75	---
② ②	1550	0,86	---	72	60
② ③	1550	1,00	---	70	75
② ④	1550	0,94	---	70	68
② ⑤	1200	0,32	---	68	---
② ⑥	1200	0,41	---	64	60
② ⑦	1200	0,48	---	63	75
② ⑧	1200	0,44	---	62	68

Характеристики



Характеристики



Тип	Входной диффузор
R3G 450-AG33 -11	63045-2-4013
R3G 450-AG33 -01	63045-2-4013

