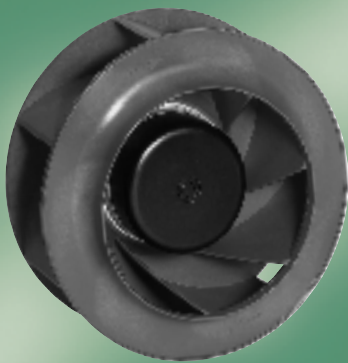


Центробежные ЕС-вентиляторы

с обратногозагнутыми лопатками, $\varnothing 225$



- **Материал:** рабочее колесо полностью изготовлено из пластика PA 6.6 GV, заливной диск – из листовой стали.
- **Кабельный вывод:** может быть разным.
- **Техническое оснащение:** управляющий вход 0 – 10 В DC / ШИМ, таховывод.
- **Направление вращения:** вправо, если смотреть на ротор.
- **Класс защиты:** IP42.
- **Монтажное положение и отверстия для слива конденсата:** любое монтажное положение без отверстий для слива конденсата.
- **Сертификаты:** UL, CSA, CCC (для постоянного напряжения 48 В).
- **Характеристики:** измерения проводились при постоянном напряжении 48 В.

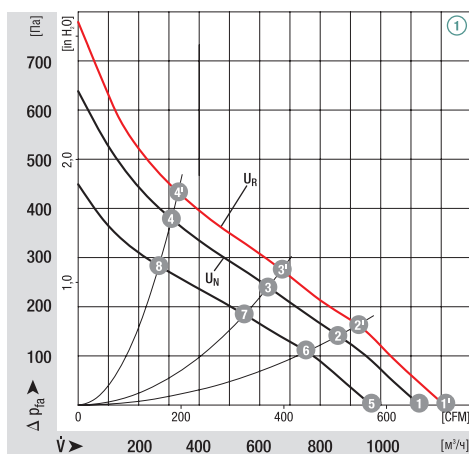
ЭБМ-ПАПСТ · Мюльфинген

| Номинальные параметры | | Характеристика | Номинальное напряжение | Диапазон напряжений | Производительность | Частота вращения | Потребляемая мощность | Потребляемый ток | Уровень шума | Допустимая температура окружающей среды | Масса |
|-----------------------|-----------|----------------|------------------------|---------------------|--------------------|------------------|-----------------------|------------------|--------------|---|-------|
| Тип | Двигатель | В | В | м³/ч | мин⁻¹ | Вт | А | дБ(А) | °С | кг | |
| R1G 225-AF07 -52 | M1G074-BF | ① 24 | 16-28 | 1125 | 2600 | 100 | 4,60 | 67 | -25..+60 | 1,5 | |
| R1G 225-AF11 -52 | M1G074-BF | ① 48 | 36-57 | 1130 | 2700 | 95 | 2,20 | 67 | -25..+60 | 1,5 | |

Компания оставляет за собой право на изменения

| | n [мин⁻¹] | P₁ [Вт] | η _{нл} [%] | Lp _A [дБА] | | n [мин⁻¹] | P₁ [Вт] | η _{нл} [%] | Lp _A [дБА] |
|------|-----------|---------|---------------------|-----------------------|-----|-----------|---------|---------------------|-----------------------|
| ① 1' | 2780 | 112 | --- | 69 | ① 5 | 2230 | 59 | --- | 63 |
| ① 2' | 2610 | 116 | 48 | 64 | ① 6 | 2150 | 63 | 48 | 58 |
| ① 3' | 2570 | 117 | 57 | 62 | ① 7 | 2100 | 64 | 57 | 56 |
| ① 4' | 2780 | 112 | 42 | 66 | ① 8 | 2230 | 58 | 42 | 58 |
| ① 1 | 2700 | 95 | --- | 67 | | | | | |
| ① 2 | 2450 | 93 | 48 | 63 | | | | | |
| ① 3 | 2400 | 94 | 57 | 60 | | | | | |
| ① 4 | 2610 | 91 | 42 | 64 | | | | | |

Характеристики



| Тип | Входной диффузор |
|------------------|------------------|
| R1G 225-AF07 -52 | 96358-2-4013 |
| R1G 225-AF11 -52 | 96358-2-4013 |

