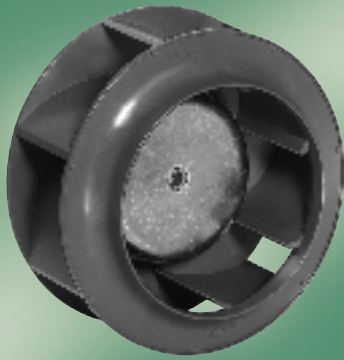


Центробежные ЕС-вентиляторы

с обратнозагнутыми лопатками, $\varnothing 133$



- **Материал:** рабочее колесо полностью изготовлено из пластика PA 6.6 GV, залитый диск – из листовой стали.
- **Кабельный вывод:** может быть разным.
- **Техническое оснащение:** Управляющий вход 0 – 10 В DC / Широтно-импульсная модуляция, таховывод.
- **Направление вращения:** вправо, если смотреть на ротор.
- **Класс защиты:** IP20.
- **Монтажное положение и отверстия для слива конденсата:** любое монтажное положение без отверстий для слива конденсата.
- **Сертификаты:** UL 1004, CSA C22.2 № 100 с испытаниями по UL.

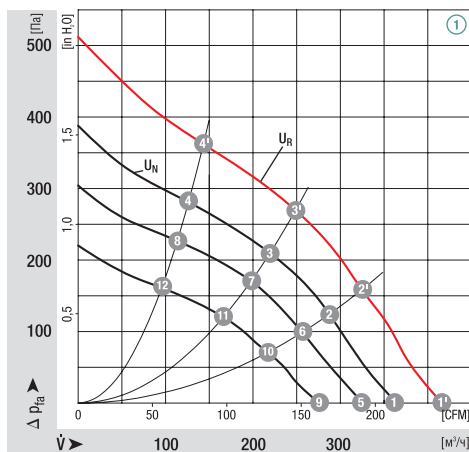
ЭБМ-ПАПСТ · Мультинген

Номинальные параметры		Характеристика	Номинальное напряжение	Диапазон напряжений	Производительность	Частота вращения	Потребляемая мощность	Потребляемый ток	Уровень шума	Допустимая температура окружающей среды	Масса
Тип	Двигатель	В	В	м³/ч	мин⁻¹	Вт	А	дБ(А)	°С	кг	
R1G 133-AA17 -02	M1G055-BD	① 24	16-28	360	3900	28	1,30	63	-25..+60	0,7	
R1G 133-AA65 -02	M1G055-BD	① 48	36-57	360	3900	28	0,70	63	-25..+60	0,7	

Компания оставляет за собой право на изменения

	п [мин⁻¹]	P ₁ [Вт]	η _{нл} [%]	Lp _A [дБА]		п [мин⁻¹]	P ₁ [Вт]	η _{нл} [%]	Lp _A [дБА]
① 1'	4450	39	---	74	① 5	3500	20	---	59
① 2'	4250	44	45	60	① 6	3380	23	45	55
① 3'	4270	44	56	59	① 7	3400	23	56	53
① 4	4380	41	44	61	① 8	3450	21	44	55
① 1	3900	28	--	63	① 9	2970	13	---	55
① 2	3770	31	45	58	① 10	2860	15	45	51
① 3	3770	31	56	56	① 11	2880	15	56	49
① 4	3850	29	44	58	① 12	2930	14	44	51

Характеристики



Тип	Входной диффузор
R1G 133-AA17 -02	09566-2-4013
R1G 133-AA65 -02	09566-2-4013

