



Вытяжные вентиляторы серии HCM-N предназначены для настенной или оконной установки, с непосредственным выбросом воздуха без системы воздуховодов. Корпус и крыльчатка вентилятора изготовлены из пластика. Вентиляторы укомплектованы однофазными электродвигателями (230 В - 50 Гц), класс защиты IPX4, класс изоляции В, плавким предохранителем и инерционными жалюзи.

Вентиляторы имеют II класс электробезопасности. Рабочая температура от 0°C до +40°C.

### Инерционные жалюзи

Инерционные жалюзи автоматически открываются под действием воздушного потока при включении вентилятора и закрываются при его выключении.



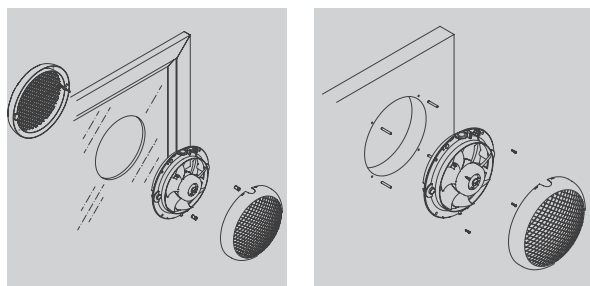
### Защитная решетка

Защитная решетка препятствует попаданию в вентилятор посторонних предметов.

### ПРОСТОТА УСТАНОВКИ

При оконной установке необходимо закрепить, при помощи двух винтов, в заранее проделанном отверстии внутреннюю и внешнюю части вентилятора.

При настенной установке необходимо закрепить, при помощи четырех шурупов, внутреннюю часть вентилятора на стене на заранее подготовленном отверстии.



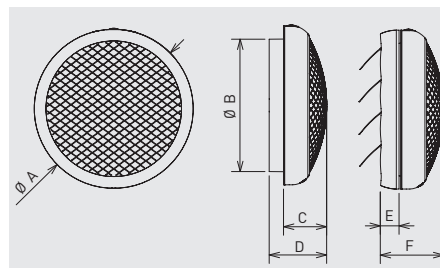
#### Оконная установка

Толщина стекла от 3 до 6 мм  
Диаметр отверстия в стекле (мм):  
HCM-150 N: от 183 до 188  
HCM-180 N: от 220 до 225  
HCM-225 N: от 262 до 267

#### Настенная установка

Диаметр отверстия в стене (мм):  
HCM-150 N: от 183 до 188  
HCM-180 N: от 220 до 225  
HCM-225 N: от 262 до 267

### РАЗМЕРЫ (мм)



Модель	ØA	ØB	C	D	E	F
HCM-150 N	214	174	60	88	35	98
HCM-180 N	255	205	86	120	35	135
HCM-225 N	298	248	89	119	35	125

### АКСЕССУАРЫ



#### REB

Однофазный электронный регулятор скорости.

### ТЕХНИЧЕСКИЕ ХАРАКТЕРИСТИКИ

Модель	Частота вращения (об/мин)	Макс. потреб. мощность (Вт)	Напряжение при 50 Гц (В)	Макс. расход воздуха (м³/ч)	Уровень звукового давления* (дБ(A))	Вес (кг)	№ схемы подключения**
HCM-150 N	1900	25	230	220	42	0,9	11
HCM-180 N	2000	25	230	400	43	1,7	11
HCM-225 N	1350	40	230	695	46	1,8	11

\* Уровень звукового давления измерен со стороны входа воздуха на расстоянии 1,5 м в свободном пространстве.

\*\* Смотрите раздел "Схемы подключения".