

FCD-JTLD150/200/300

Механическое управление,
напольная установка



FCD-JTLD150

FCD-JTLD200/300



Защита от перегрева



Защита от избыточного давления



7 лет гарантии на внутренний бак



ТЭН из нержавеющей стали



Тестирование при максимальном давлении 8 бар



Контроллер напряжения в сети



Трехслойный бак



Класс защиты от влаги и пыли



Защита от теплопотерь

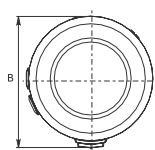
ОПИСАНИЕ

- » Напольный монтаж
- » Идеальное решение для объектов с большой потребностью в ГВС
- » Мощный ТЭН из нержавейки ускоряет процесс нагрева
- » Материал ТЭНа обеспечивает его долговечную работу
- » Уникальное покрытие бака из сверхпрочной эмали
- » Защита от перегрева и перепадов давления
- » Защита от теплопотерь благодаря уникальной теплоизоляции
- » Защита от влаги и пыли (IPX4)
- » Быстрый нагрев воды – система из 2-х ТЭНов (200–300 литров)
- » Механическое управление
- » Гарантия на бак – 7 лет

Технические характеристики

| НАИМЕНОВАНИЕ | FCD-JTLD150 | FCD-JTLD200 | FCD-JTLD30 | |
|---|------------------|--------------|--------------|--------------|
| Общие характеристики | | | | |
| Объём | л | 150 | 200 | 300 |
| Тип управления | - | механический | механический | механический |
| Тип бака | - | классический | классический | классический |
| Тип монтажа | - | напольный | напольный | напольный |
| Мощностные характеристики | | | | |
| Количество ТЭНов | | 1 | 2 | 2 |
| Мощность | кВт | 2 | 2,7 | 5 |
| Время нагрева при $\Delta 45^\circ\text{C}$ | ч, мин | 3 ч. 57 мин. | 4 ч. 13 мин. | 4 ч. 5 мин. |
| Максимальная $t^\circ\text{C}$ нагрева | $^\circ\text{C}$ | 75 | 75 | 75 |
| Гидравлические характеристики | | | | |
| Подключения | R" | 1/2" | 1/2" | 1/2" |
| Максимальное рабочее давление | бар | 8 | 8 | 8 |
| Предохранительный клапан в комплекте поставки | - | да | да | да |
| Электрические характеристики | | | | |
| Напряжение | В | 220 | 220 | 220 |
| Частота | Гц | 50 | 50 | 50 |
| Класс защиты IPX | IPX | IPX4 | IPX4 | IPX4 |
| Габариты оборудования | | | | |
| Габариты (ВхШхГ) | мм | 1359x493x521 | 1220x601x629 | 1620x601x629 |
| Габариты в упаковке (ВхШхГ) | мм | 1507x610x570 | 1302x738x710 | 1700x735x710 |
| Вес нетто | кг | 47 | 58 | 85 |
| Вес брутто | кг | 56 | 70 | 97 |
| Артикул | | GA0C50E02RU | GA0C80E03RU | GA0FB1E00RU |

Вид в разрезе

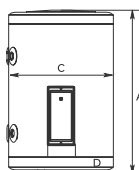


*FCD-JTLD120/150

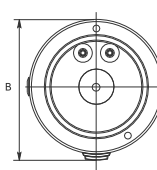
Габаритные размеры (мм)

| Модель | Объём (л) | A | B | C | D |
|-------------|-----------|------|-----|-----|-----|
| FCD-JTLD150 | 150 | 1359 | 521 | 493 | 125 |

Вид сбоку



Вид сбоку

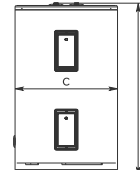


*FCD-JTLD200/245

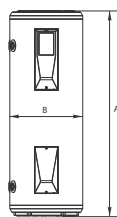
Габаритные размеры (мм)

| Модель | Объём (л) | A | B | C |
|-------------|-----------|------|-----|-----|
| FCD-JTLD200 | 200 | 1220 | 629 | 601 |

Вид спереди



Вид в разрезе



Габаритные размеры (мм)

| Модель | Объём (л) | A | B | C |
|-------------|-----------|------|-----|-----|
| FCD-JTLD300 | 300 | 1620 | 629 | 601 |

Вид сбоку

