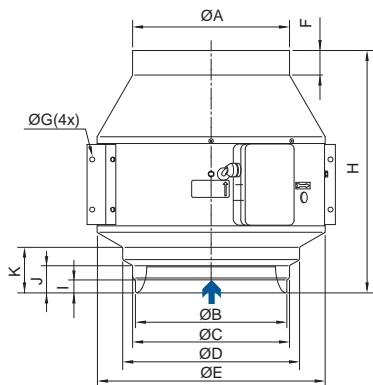


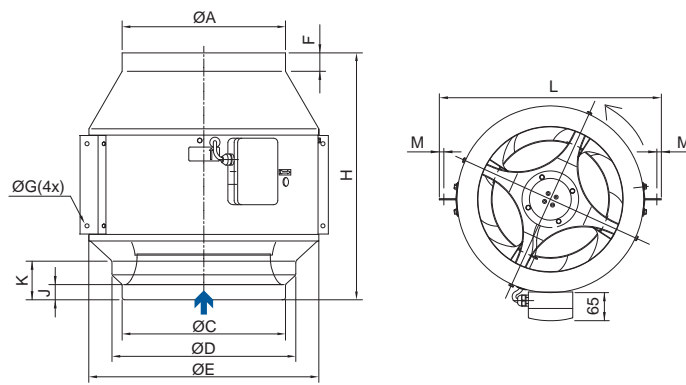
Размеры

Принадлежности

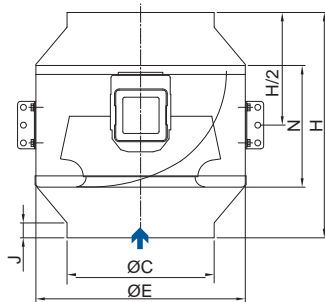
KD 315 XL1/355 M1



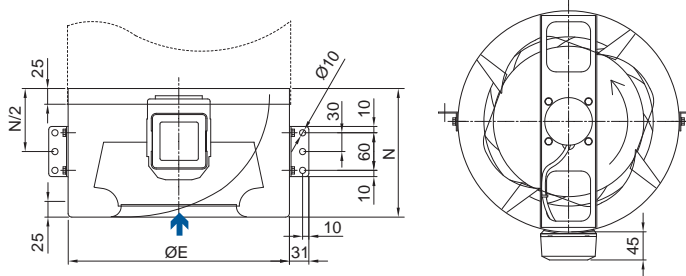
KD 355 XL/400 M/400 XL/450 M/450 XL/500 M



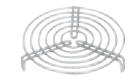
KD 200/250/315 L1



KD 315 M1/355 S1



FK



SG



VK



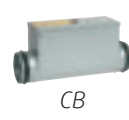
RSK



LDC



FFR



CB

KD	ØA	ØB	ØC	ØD	ØE	F	ØG	H	I	J	K	L	M	N
200	-	-	198	-	313	-	-	380	-	25	-	-	-	180
250 M	-	-	248	-	313	-	-	310	-	25	-	-	-	180
250 L1	-	-	248	-	353	-	-	385	-	25	-	-	-	205
315 M1	-	-	-	-	313	-	-	-	-	-	-	-	-	180
315 L1	-	-	313	-	353	-	-	305	-	25	-	-	-	205
315 XL1	315	302	315	355	455	49	10	484	25	53.5	89	540	11	-
355 S1	-	-	-	-	353	-	-	-	-	-	-	-	-	205
355 M1	355	302	315	355	455	35	10	435	25	53.5	89	540	11	-
355 XL	355	-	355	400	503	40	10	516	-	38	97	590	11	-
400 M	400	-	355	400	503	40	10	480	-	38	97	590	11	-
400 XL	400	-	400	450	560	44	12	602	-	37	94	662	18.5	-
450 M	450	-	400	450	560	44	12	559	-	37	94	662	18.5	-
450 XL	450	-	450	500	660	46	12	686	-	50	121	812	18.5	-
500 M	500	-	450	500	660	46	12	643	-	50	121	812	18.5	-

KD		400 M1	400 M3	400 XL1	400 XL3	450 M1	450 M3	450 XL1**	450 XL3	500 M1**	500 M3
Артикул.		1297	1300	1301	1302	1303	1304	19546	1307	19547	1310
Напряжение/частота	В/50 Гц	230 1~	400 3~	230 1~	400 3~	230 1~	400 3~	230 1~	400 3~	230 1~	400 3~
Мощность	Вт	432	456	855	792	857	778	1392	1246	1386	1243
Ток	А	1.90	0.952	4.24	1.53	4.21	1.53	6.16	2.22	6.12	2.20
Макс. расход воздуха	м3/с	1.16	1.22	1.62	1.65	1.60	1.64	2.35	2.08	2.37	2.18
Частота вращения	мин-1	1307	1397	1298	1304	1308	1307	1289	1325	1290	1315
Макс. температура перемещаемого воздуха	°C	70	70	65	67	65	70	60	61	62	62
“ при регулировании скорости	°C	70	70	65	67	65	70	60	30	57	51
Уровень звукового давления на расстоянии 3 м	дБ(А)	54	57	64	61	61	63	61	61	64	65
Масса	кг	18.3	16.3	26.5	24	26	23.5	37	32.5	37	32
Класс изоляции двигателя	F	F	F	F	F	F	F	F	F	F	F
Класс защиты двигателя	IP 54	IP 54	IP 54	IP 54	IP 54	IP 54	IP 54	IP 54	IP 54	IP 54	IP 54
Емкость конденсатора	мкФ	10	-	16	-	16	-	30	-	30	-
Защита электродвигателя		S-ET 10	STDТ 16	S-ET 10	STDТ 16	S-ET 10	STDТ 16	S-ET 10	STDТ 16	S-ET 10	STDТ 16
Регулятор скорости, 5 ступеней	Трансформатор	RTRE 3	RTRD 2	RTRE 5	RTRD 2	RTRE 5	RTRD 2	RTRE 7	RTRD 4	RTRE 7	RTRD 4
Регулятор, 5 ст., высокая/низкая скорость	Трансформатор	REU 3*	RTRDU 2	REU 5*	RTRDU 2	REU 5*	RTRDU 2	REU 7*	RTRDU 4	REU 7*	RTRDU 4
Регулятор скорости, плавн.	Тиристор	REE 4*	-	-	-	REE 2*	-	-	-	-	-
Схема электрических подключений, с. 422-441		6	8	6	8	6	8	6	8	6	8

* S-ET 10

** только за пределами ЕЕА (европейского экономического пространства), см. директиву Ecodesign 327/2011