



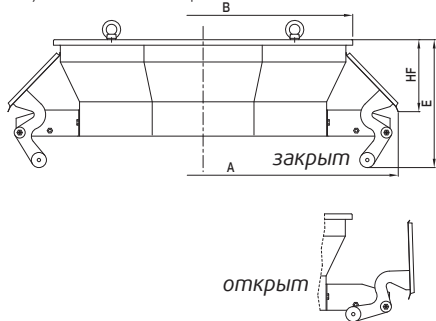
FSL

Заслонка для зданий со снеговой нагрузкой, для крышных вентиляторов DVV

Крышные вентиляторы DVV

Вентиляторы дымоудаления DVV, оснащенные заслонками FSL, соответствуют классу SL 1000 для зданий со снеговой нагрузкой. Вентиляторы DVV с заслонками FSL подходят для установки на неотопляемых зданиях со снеговой нагрузкой класса SL1000.

- Класс SL 1000 согласно EN 12101-3
- 400°C/120 мин. (F400) или 600°C/120 мин. (F600), в зависимости от базового вентилятора DVV
- Непрерывная работа, до 120°C
- Заслонка изготовлена из оцинкованной листовой стали
- Вертикальный выпуск воздуха
- Испытана на соответствие стандарту EN 12101-3 в TU Munich на температуры до 600°C/120 мин.
- Рекомендуется заказывать у производителя уже установленной на вентиляторе (экономия места при транспортировке, экономия времени и расходов на установку на месте).
- Также заслонка может устанавливаться после установки вентилятора

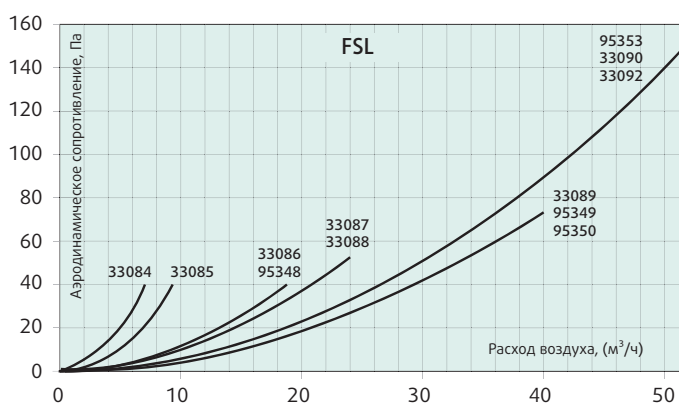


FSL	A	B	HF*	E	кг**
450	800	550	210	305	26
560	800	550	235	305	27
630	910	550	285	400	35
630-XS/XL	985	622	270	413	41
800 К 4-полюсный	1050	700	285	428	47
800	1050	700	285	428	50
800 М, Р	1280	927	295	446	59
800-XS/XL-H1105	1189	812	331	533	61
800XS/XL-H1280	1277	812	351	544	66
1000	1420	1090	273	466	66
1000 М, Р 4-полюсный	1420	1090	273	466	68
1000XL/XP	1390	913	327	535	69

* HF соответствует дополнительной высоте DVV с установленным FSL

** Дополнительный вес DVV

FSL	Артикул	Подходит для DVV/F400, F600
450	33084	DVV 450
560	33085	DVV 560
630	33086	DVV 630, DVV 630 К
630-XS/XL	95348	DVV 630-XS, XL
800 К 4-полюсный	33087	DVV 800D4-К, 4-8-К, 4-6-К
800	33088	DVV 800D6, 6-8, 6-12, 8, 6-К, М, Р, 6-8-К, М,Р, 6-12-К
800 М, Р	33089	DVV 800D4-М,Р, 4-8-М,Р, 4-6-М,Р
800-XS/XL-H1105	95349	DVV 800D4-XS, 6-XS, 6-8-XS, 6-XL
800-XS/XL-H1280	95350	DVV 800D4-6-XS, 4-XL, 4-6-XL
1000	33090	DVV 1000D6, 6-8, 6-12, 8, 8-12, 6-М,Р, 6-8-М,Р
1000 М, Р 4-полюсный	33092	DVV 1000D4-М,Р, 4-8-М,Р, 4-6-М,Р
1000XL/XP	95353	DVV 1000D6-XL, 6-8-XL, 8-XL, 4-ХМ, 4-6-ХМ, 4-8-ХМ, 4-ХР, 4-6-ХР, 4-8-ХР



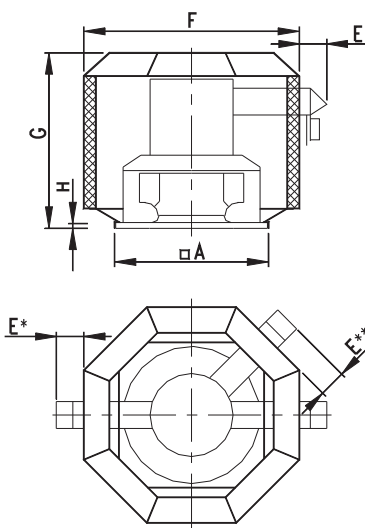
HSDV

Восьмиугольный крышный шумоглушитель для крышных вентиляторов DVV

Корпус изготовлен из сплава AlMg3, устанавливается вертикально на воздуховыпускное отверстие (фото: DVV/F). Предназначен для вентиляторов DVV/120, DVV/F400 и DVV/F600. Сертифицирован совместно с вентилятором DVV/F на соответствие требованиям стандарта EN 12101-3. При оснащении дополнительными элементами может использоваться с вентиляторами DVV-Ex (сборка только на заводе-изготовителе). Слой изоляции из минеральной ваты, покрытой стекловолокном толщиной от 50 до 80 мм, изоляция защищена перфорированной стальной пластиной, отверстия для отвода воды.

При заказе вместе с вентилятором DVV марки вентилятора следует указать как DVVI. При оснащении вентилятора DVV шумоглушителем следует учитывать увеличение массы. Крепление к углам крышной пластины (размеры крышной пластины и позиции болтов такие же, как для вентилятора DVV).

Шумоглушитель HSDV также можно установить вместо стандартного корпуса вентилятора (исключение: DVV-Ex), при этом для подсоединения корпуса шумоглушителя к воздуховоду системы охлаждения потребуется снять соединительную коробку и выключатель. Также потребуется новая маркировка. Снижение уровня шума от 7 до 8 дБА. Возможна установка шумоглушителей HSDV для вентиляторов DVV-XS/XL под заказ.



HSDV	A	E	F	G	m кг	m1 кг
400	573	200	732	730	18	14
450/560	723	220	908	830	25	19
630	1023	175	1200	1050	45	30
800	1023	230	1432	1163	66	44
800 М, Р 4-полюсный	1023	200	1516	1353	80	54
1000	1183	245	1660	1480	96	68
1000 М, Р 4-полюсный	1183	314	1660	1480	96	40

HSDV	Артикул	Подходит для DVV/F400, F600, DVV/120, DVV-Ex
400	95077	DVV 400
450/560	95078	DVV 450, 560, DVV-Ex 560
630	95080	DVV 630-К, DVV 630, DVV-Ex 630-К, DVV-Ex 630
800	95081	DVV 800-К, DVV 800, DVV 800 М, Р 6 pole, DVV-Ex 800-К, DVV-Ex 800
800 М, Р	95082	DVV 800D4-М, Р, 4-8-М, Р, 4-6-М, Р
1000	95083	DVV 1000, DVV 1000D6-М, Р, 6-8-М, Р, DVV-Ex 1000
1000 М, Р	95123	DVV 1000D4-М, Р, 4-8-М, Р, 4-6-М, Р

Примечание 1: m (кг) - вес только HSDV без вентилятора.

Примечание 2: m1 (кг) - дополнительный вес вентилятора когда HSDV установлен вместо обычного корпуса.

Примечание 3: E* только для 1000-Р 4 полюсных (2 воздуховода охлаждения).

Примечание 4: E** для DVV 400 - 630 (воздуховод охлаждения под углом 45° к оси).

Примечание 5: заслонки FSL для зданий со снеговой нагрузкой для HSDV соотв. DVVI под заказ.

Примечание 6: DVVI-Ex без воздуховодов охлаждения, соединительная коробка на корпусе.