

S-ET 10, S-ET 10E

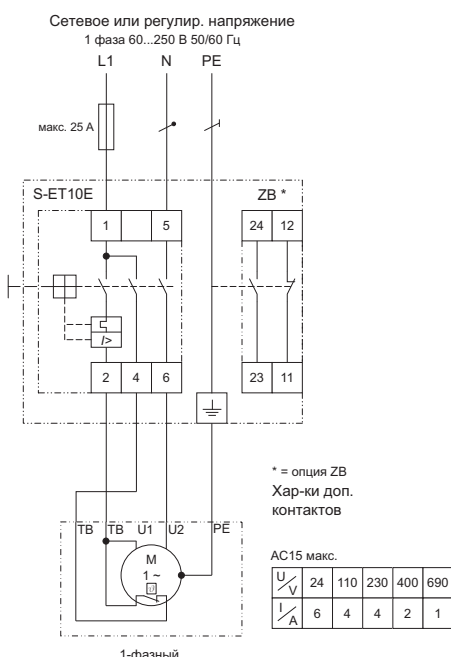
Устройство защиты однофазных двигателей

Устройства S-ET 10 (для настенного монтажа) и S-ET 10E (для монтажа на DIN-рейке) размыкают цепь питания двигателя при срабатывании термоконтактов, установленных в обмотке двигателя. Устройство защиты двигателя подключается к цепи питания 230 В и к тепловым реле в двигателе. Для возврата устройства защиты в исходное состояние следует нажать черную кнопку на устройстве после охлаждения обмоток двигателя. Устройство защиты двигателя также можно использовать совместно с трансформатором. S-ET может быть оснащен контактом аварийной сигнализации (в качестве дополнительной принадлежности). Контакт аварийной сигнализации представляет собой релейный сухой контакт, который при замыкании подает сигнал внешнему устройству.

S-ET		10	10E
Артикул.		5154	5155
Напряжение	В	60...250	60...250
Диапазон тока	А	0.4...10	0.4...10
Температура окружающей среды	°C	-25...+40	-25...+55
Класс защиты	IP	55	20
Масса	кг	0.45	0.2
Ширина	мм	79	63
Высота	мм	141	80
Глубина	мм	80	76



Контакт аварийной сигнализации заказывается отдельно!



STDT 16, STDT 16E

Устройство защиты трехфазных двигателей

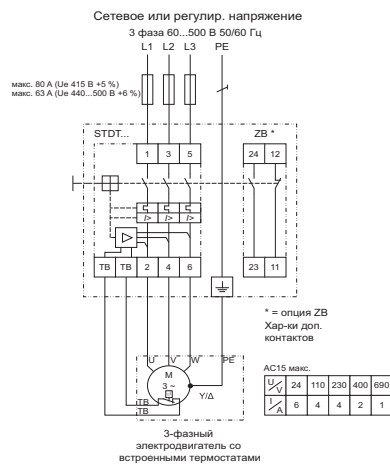
Устройства STDT 16 (для настенного монтажа) и STDT 16E (для монтажа на DIN-рейке) размыкают цепь питания двигателя при срабатывании термоконтактов, установленных в обмотке двигателя. Устройство защиты двигателя подключается к цепи питания 400 В и к тепловым реле в двигателе.

Для возврата устройства защиты в исходное состояние следует нажать черную кнопку на устройстве после охлаждения обмоток двигателя. Устройство защиты двигателя также можно использовать совместно с трансформатором. S-ET может быть оснащен контактом аварийной сигнализации (в качестве дополнительной принадлежности). Контакт аварийной сигнализации представляет собой релейный сухой контакт, который при замыкании подает сигнал внешнему устройству.

STDT		16	16E
Артикул.		5152	5153
Напряжение	В	60...400	60...400
Фаза		~ 3	3
Диапазон тока	А	10...16	10...16
Температура окружающей среды	°C	-25...+40	-25...+55
Класс защиты	IP	55	20
Масса	кг	0.6	0.35
Ширина	мм	80	54
Высота	мм	150	80
Глубина	мм	98	76



Контакт аварийной сигнализации заказывается отдельно!



MSEX

Устройство защиты двигателя



Устройство защиты двигателя предназначено для вентиляторов EX 140 и EX 180. Устройство защиты отрегулировано на номинальный ток подсоединенного вентилятора. Устройство предназначено для крепления на рейке шириной 356 мм.

Устройство защиты двигателя может быть оснащено дополнительным замыкающим и размыкающим контактом (MSEX-H). Этот дополнительный контакт устанавливается с лицевой стороны устройства защиты двигателя. Корпус MSEX-K поставляется в качестве дополнительной принадлежности. Поставляются корпус с дополнительным контактом или без него. Корпус предназначен для открытого монтажа. В верхней и нижней части корпуса имеются отверстия для ввода кабелей.



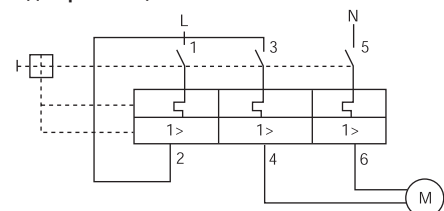
Устанавливать устройство MSEX во взрывоопасной зоне запрещается!

MSEX		0.25-0.4	0.4-0.63
Артикул.		5688	5689
Макс. нагрузка	кВт	0,09	0.12
Диапазон регулирования	А	0.25...0.4	0.4...0.63
Температура окружающей среды	°C	-25...+55	-25...+55
Класс защиты корпуса	IP	20	20

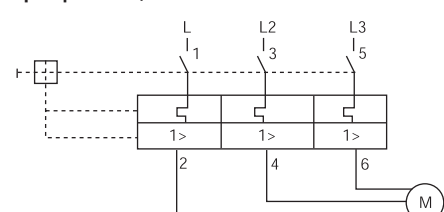
MSEX		0.63-1.0	1.0-1.6
Артикул.		5690	5368
Макс. нагрузка	кВт	0.25	0.57
Диапазон регулирования	А	0.63-1	1...1.6
Температура окружающей среды	°C	-25...+55	-25...+55
Класс защиты корпуса	IP	20	20

MSEX		2.5-4.0	
Артикул.		5369	
Макс. нагрузка	кВт	0.9	
Диапазон регулирования	А	2.5...4	
Температура окружающей среды	°C	-25...+55	
Класс защиты корпуса	IP	20	

Однофазная цепь



Трёхфазная цепь



Электрические принадлежности