



## Прямоугольный канальный вентилятор RK/RKB

RK и RKB являются канальными центробежными вентиляторами для соединения с прямоугольными воздуховодами. Вентиляторы оснащены крепким корпусом, изготовленным из оцинкованной листовой стали. Они компактны, имеют высокую производительность, обладают низким уровнем шума и могут устанавливаться в любом положении.

Вентилятор RK оснащён рабочим колесом с вперёд загнутыми лопатками и доступен в 24 различных модификациях. Вентилятор RKB оснащён рабочим колесом с загнутыми назад лопатками, и имеет 27 доступных модификаций.

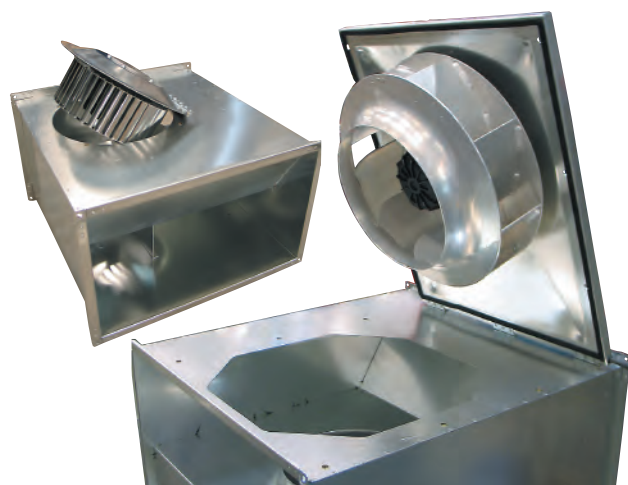
Эти вентиляторы разработаны для преодоления высокого давления, работы с большими длинами воздуховодов, а также имеют низкий уровень звукового давления. Высококачественные двигатели с внешним ротором подходят для бесступенчатого регулирования скорости и, фактически, не нуждаются в обслуживании. Единственное, что требуется при обслуживании – это очистка рабочего колеса.

Блок рабочего колеса вентилятора и мотора можно легко открыть для очистки и осмотра. Все вентиляторы поставляются с полностью проложенной проводкой к внешней распределительной клеммной колодке. Они влагоустойчивы и могут использоваться для установки вне помещения (здания). Все вентиляторы оснащены встроенной термозащитой.

*Вентилятор RK оснащён рабочим колесом с загнутыми вперёд лопатками.*

*Вентилятор RKB (справа) оснащён рабочим колесом с загнутыми назад лопатками.*

*Все вентиляторы оснащены поворотной-откидной механизм для осмотра и очистки.*



# RKB 500 x 250 A1

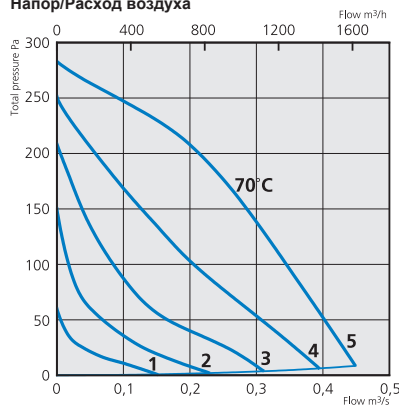
# RKB 500 x 250 C1

С назад загнутыми лопатками и поворотно-откидной дверцей

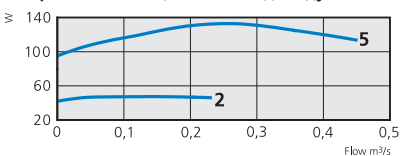


## RKB 500 x 250 A1

Напор/Расход воздуха



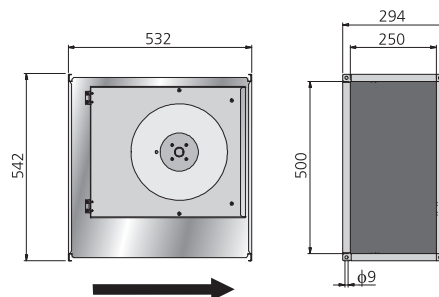
Потребляемая мощность/Расход воздуха



Технические данные

Напряжение, V/Hz	230/50
Ток, А	0,59
Потребляемая мощность, W	133
Обороты, грп	1270
Масса, kg	10
Электрическая схема	4040001
Конденсатор, µF	5
Класс изоляции, двигатель	F
Степень защиты двигателя	IP 44

Габариты (mm)

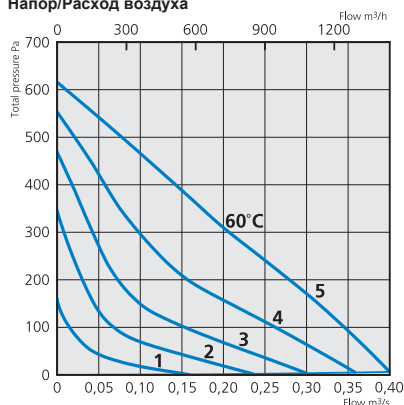


Данные по шуму

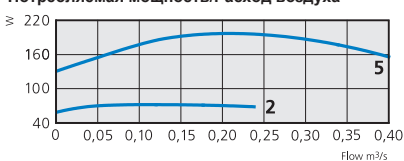
195 l/s 205 Pa	L <sub>pA</sub>	L <sub>wA</sub>	tot dB (A)	63	125	250	500	1K	2K	4K	8K
К окружению 230 V	48	55	35	51	48	47	49	44	36	29	
5. На входе 230 V		67	56	62	63	58	53	55	50	41	
4. На входе 165 V		66	62	61	59	56	49	50	44	33	
3. На входе 135 V		58	53	55	53	47	41	41	34	22	
2. На входе 110 V		54	48	52	46	40	33	32	23	17	
1. На входе 80 V		51	34	51	38	31	27	22	17	13	
На выходе 230 V		70	58	63	63	62	61	63	57	48	

## RKB 500 x 250 C1

Напор/Расход воздуха



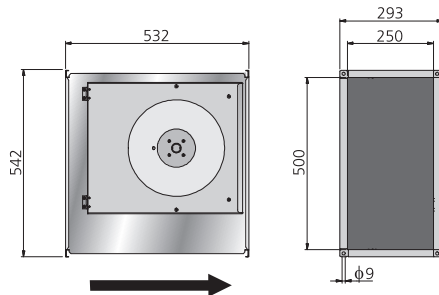
Потребляемая мощность/Расход воздуха



Технические данные

Напряжение, V/Hz	230/50
Ток, А	0,86
Потребляемая мощность, W	196
Обороты, грп	2460
Масса, kg	15
Электрическая схема	4040001
Конденсатор, µF	5
Класс изоляции, двигатель	F
Степень защиты двигателя	IP 44

Габариты (mm)



Данные по шуму

205 l/s 295 Pa	L <sub>pA</sub>	L <sub>wA</sub>	tot dB (A)	63	125	250	500	1K	2K	4K	8K
К окружению 230 V	52	59	34	44	51	56	52	51	47	39	
5. На входе 230 V		71	57	61	65	63	63	65	62	58	
4. На входе 165 V		68	53	58	62	62	59	60	57	54	
3. На входе 135 V		65	49	60	62	53	53	54	53	44	
2. На входе 110 V		58	44	52	56	44	46	46	44	31	
1. На входе 80 V		48	40	46	42	35	36	32	25	21	
На выходе 230 V		77	57	59	65	74	68	71	66	61	