



Прямоугольный канальный вентилятор RK/RKB

RK и RKB являются канальными центробежными вентиляторами для соединения с прямоугольными воздуховодами. Вентиляторы оснащены крепким корпусом, изготовленным из оцинкованной листовой стали. Они компактны, имеют высокую производительность, обладают низким уровнем шума и могут устанавливаться в любом положении.

Вентилятор RK оснащён рабочим колесом с вперёд загнутыми лопатками и доступен в 24 различных модификациях. Вентилятор RKB оснащён рабочим колесом с загнутыми назад лопатками, и имеет 27 доступных модификаций.

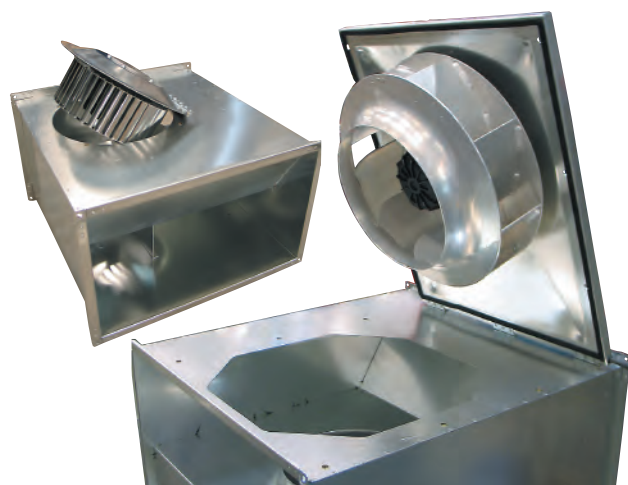
Эти вентиляторы разработаны для преодоления высокого давления, работы с большими длинами воздуховодов, а также имеют низкий уровень звукового давления. Высококачественные двигатели с внешним ротором подходят для бесступенчатого регулирования скорости и, фактически, не нуждаются в обслуживании. Единственное, что требуется при обслуживании – это очистка рабочего колеса.

Блок рабочего колеса вентилятора и мотора можно легко открыть для очистки и осмотра. Все вентиляторы поставляются с полностью проложенной проводкой к внешней распределительной клеммной колодке. Они влагоустойчивы и могут использоваться для установки вне помещения (здания). Все вентиляторы оснащены встроенной термозащитой.

Вентилятор RK оснащён рабочим колесом с загнутыми вперёд лопатками.

Вентилятор RKB (справа) оснащён рабочим колесом с загнутыми назад лопатками.

Все вентиляторы оснащены поворотной-откидной механизм для осмотра и очистки.



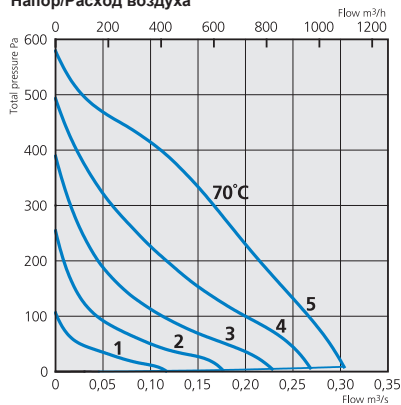


RKB 400 x 200 B1 RKB 400 x 200 E1

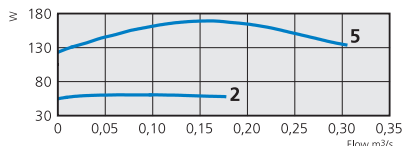
С назад загнутыми лопатками и поворотной-откидной дверцей

RKB 400 x 200 B1

Напор/Расход воздуха



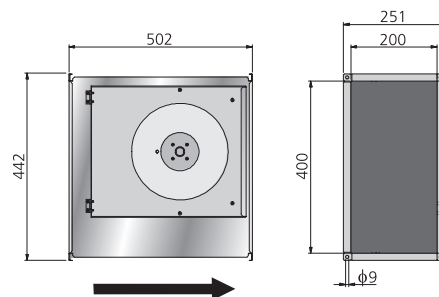
Потребляемая мощность/Расход воздуха



Технические данные

Напряжение, V/Hz	230/50
Ток, А	0,72
Потребляемая мощность, W	164
Обороты, г/м	2500
Масса, kg	10
Электрическая схема	4040001
Конденсатор, µF	4
Класс изоляции, двигатель	F
Степень защиты двигателя	IP 44

Габариты (mm)

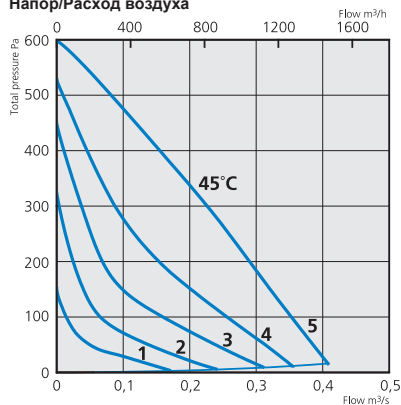


Данные по шуму

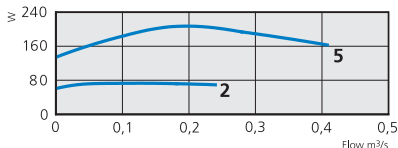
160 l/s 365 Pa	L _{pA}	L _{wA}	tot dB (A)	63	125	250	500	1K	2K	4K	8K
К окружению 230 V	57	64	33	41	57	61	56	56	56	48	41
5. На входе 230 V		75	58	62	70	69	66	67	67	67	61
4. На входе 165 V		69	53	57	65	62	59	60	60	60	53
3. На входе 135 V		64	48	54	61	56	52	54	54	52	44
2. На входе 110 V		59	43	54	54	50	46	47	47	44	35
1. На входе 80 V		55	38	54	45	41	36	37	37	32	20
На выходе 230 V		80	59	66	71	75	71	73	73	70	66

RKB 400 x 200 E1

Напор/Расход воздуха



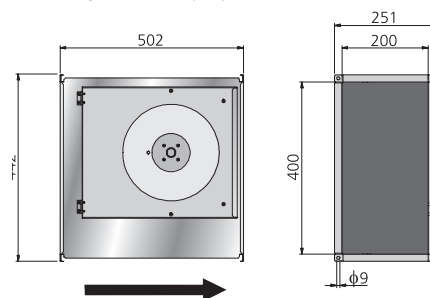
Потребляемая мощность/Расход воздуха



Технические данные

Напряжение, V/Hz	230/50
Ток, А	0,91
Потребляемая мощность, W	207
Обороты, г/м	2400
Масса, kg	11
Электрическая схема	4040001
Конденсатор, µF	5
Класс изоляции, двигатель	F
Степень защиты двигателя	IP 44

Габариты (mm)



Данные по шуму

160 l/s 365 Pa	L _{pA}	L _{wA}	tot dB (A)	63	125	250	500	1K	2K	4K	8K
К окружению 230 V	56	63	35	48	54	61	56	52	52	47	40
5. На входе 230 V		75	56	66	69	71	67	65	65	66	62
4. На входе 165 V		69	53	61	64	65	60	57	57	57	51
3. На входе 135 V		64	48	56	62	58	54	51	51	50	42
2. На входе 110 V		59	43	52	57	52	48	44	44	42	33
1. На входе 80 V		51	36	49	46	42	38	32	32	28	22
На выходе 230 V		78	59	65	69	74	70	69	69	67	62