



Прямоугольный канальный вентилятор RK/RKB

RK и RKB являются канальными центробежными вентиляторами для соединения с прямоугольными воздуховодами. Вентиляторы оснащены крепким корпусом, изготовленным из оцинкованной листовой стали. Они компактны, имеют высокую производительность, обладают низким уровнем шума и могут устанавливаться в любом положении.

Вентилятор RK оснащён рабочим колесом с вперёд загнутыми лопатками и доступен в 24 различных модификациях. Вентилятор RKB оснащён рабочим колесом с загнутыми назад лопатками, и имеет 27 доступных модификаций.

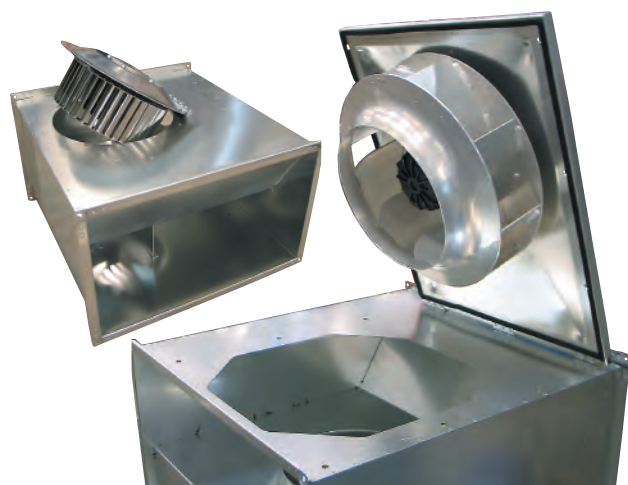
Эти вентиляторы разработаны для преодоления высокого давления, работы с большими длинами воздуховодов, а также имеют низкий уровень звукового давления. Высококачественные двигатели с внешним ротором подходят для бесступенчатого регулирования скорости и, фактически, не нуждаются в обслуживании. Единственное, что требуется при обслуживании – это очистка рабочего колеса.

Блок рабочего колеса вентилятора и мотора можно легко открыть для очистки и осмотра. Все вентиляторы поставляются с полностью проложенной проводкой к внешней распределительной клеммной колодке. Они влагоустойчивы и могут использоваться для установки вне помещения (здания). Все вентиляторы оснащены встроенной термозащитой.

Вентилятор RK оснащён рабочим колесом с загнутыми вперёд лопатками.

Вентилятор RKB (справа) оснащён рабочим колесом с загнутыми назад лопатками.

Все вентиляторы оснащены поворотной-откидной механизм для осмотра и очистки.



RKB 300 x 150 C1

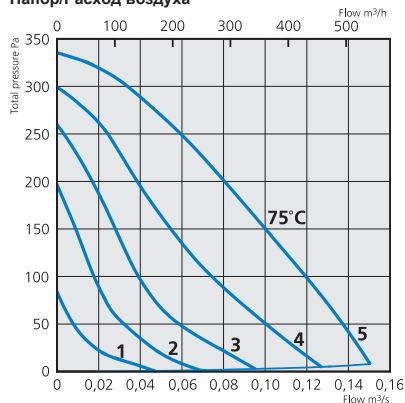
RKB 400 x 200 A1

С назад загнутыми лопатками и поворотной-откидной дверцей

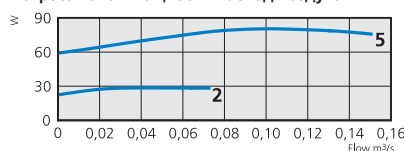


RKB 300 x 150 C1

Напор/Расход воздуха



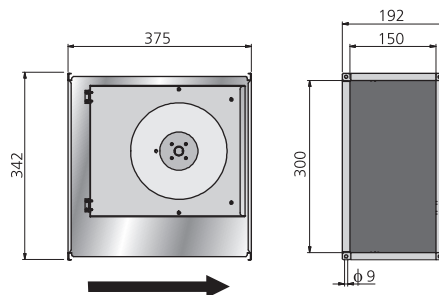
Потребляемая мощность/Расход воздуха



Технические данные

Напряжение, V/Hz	230/50
Ток, А	0,35
Потребляемая мощность, W	65
Обороты, грп	2465
Масса, kg	6
Электрическая схема	4040001
Конденсатор, μF	2
Класс изоляции, двигатель	F
Степень защиты двигателя	IP 44

Габариты (mm)

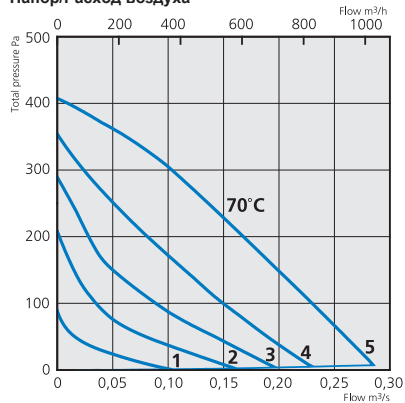


Данные по шуму

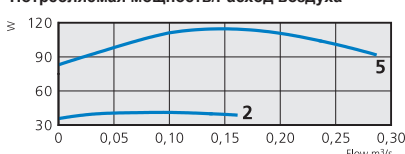
75 l/s 230 Pa	L _{pA}	L _{wA}	tot dB (A)	63	125	250	500	1K	2K	4K	8K
К окружению 230 V	50	57	31	36	52	56	47	44	38	34	
5. На входе 230 V		71	49	56	65	69	59	55	50	45	
4. На входе 165 V		67	47	55	62	65	53	47	46	40	
3. На входе 135 V		61	41	50	57	59	47	39	38	29	
2. На входе 110 V		52	35	45	49	49	36	28	24	13	
1. На входе 80 V		42	28	38	39	37	23	14	9	7	
На выходе 230 V		72	53	55	65	68	66	61	56	47	

RKB 400 x 200 A1

Напор/Расход воздуха



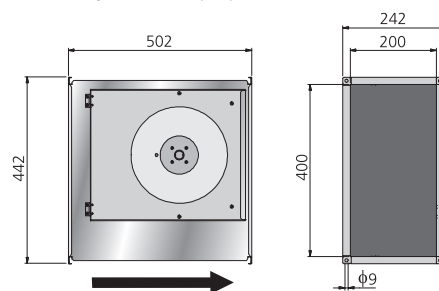
Потребляемая мощность/Расход воздуха



Технические данные

Напряжение, V/Hz	230/50
Ток, А	0,46
Потребляемая мощность, W	113
Обороты, грп	2530
Масса, kg	9
Электрическая схема	4040001
Конденсатор, μF	3
Класс изоляции, двигатель	F
Степень защиты двигателя	IP 44

Габариты (mm)



Данные по шуму

130 l/s 230 Pa	L _{pA}	L _{wA}	tot dB (A)	63	125	250	500	1K	2K	4K	8K
К окружению 230 V	53	60	28	42	54	58	53	52	46	32	
5. На входе 230 V		72	50	60	68	68	65	60	60	49	
4. На входе 165 V		69	50	59	65	64	59	56	54	42	
3. На входе 135 V		63	46	55	59	57	53	50	46	33	
2. На входе 110 V		57	42	52	53	50	45	39	34	21	
1. На входе 80 V		47	37	43	43	41	33	25	18	13	
На выходе 230 V		75	53	61	70	71	66	69	65	53	