



Прямоугольный канальный вентилятор RK/RKB

RK и RKB являются канальными центробежными вентиляторами для соединения с прямоугольными воздуховодами. Вентиляторы оснащены крепким корпусом, изготовленным из оцинкованной листовой стали. Они компактны, имеют высокую производительность, обладают низким уровнем шума и могут устанавливаться в любом положении.

Вентилятор RK оснащён рабочим колесом с вперёд загнутыми лопатками и доступен в 24 различных модификациях. Вентилятор RKB оснащён рабочим колесом с загнутыми назад лопатками, и имеет 27 доступных модификаций.

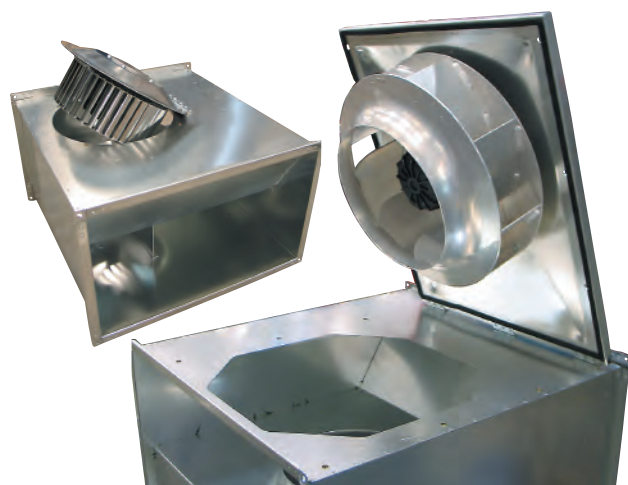
Эти вентиляторы разработаны для преодоления высокого давления, работы с большими длинами воздуховодов, а также имеют низкий уровень звукового давления. Высококачественные двигатели с внешним ротором подходят для бесступенчатого регулирования скорости и, фактически, не нуждаются в обслуживании. Единственное, что требуется при обслуживании – это очистка рабочего колеса.

Блок рабочего колеса вентилятора и мотора можно легко открыть для очистки и осмотра. Все вентиляторы поставляются с полностью проложенной проводкой к внешней распределительной клеммной колодке. Они влагоустойчивы и могут использоваться для установки вне помещения (здания). Все вентиляторы оснащены встроенной термозащитой.

Вентилятор RK оснащён рабочим колесом с загнутыми вперёд лопатками.

Вентилятор RKB (справа) оснащён рабочим колесом с загнутыми назад лопатками.

Все вентиляторы оснащены поворотной-откидной механизм для осмотра и очистки.



RK 400 x 200 C1

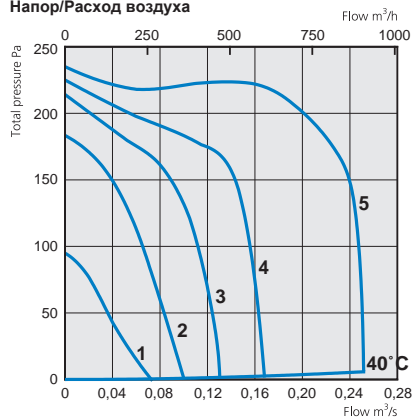
RK 400 x 200 C3

С вперед загнутыми лопатками и поворотной-откидной дверцей



RK 400 x 200 C1

Напор/Расход воздуха



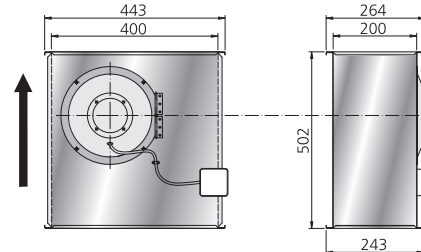
Потребляемая мощность/Расход воздуха



Технические данные

Напряжение, V/Hz	230/50
Ток, А	0,95
Потребляемая мощность, W	215
Обороты, г/м	815
Масса, кг	11
Электрическая схема	4040001
Конденсатор, µF	6
Класс изоляции, двигатель	F
Степень защиты двигателя	IP 44

Габариты (mm)

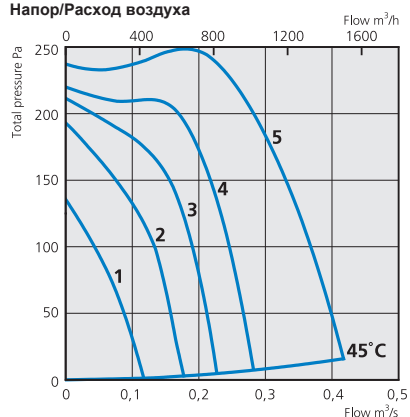


Данные по шуму

195 l/s 205 PaTot	L _{pA}	L _{wA}	tot dB (A)	63	125	250	500	1K	2K	4K	8K
К окружению 230 V	50	57	36	46	52	50	52	45	40	32	
5. На входе 230 V		69	58	64	64	61	55	56	54	47	
4. На входе 165 V		64	55	59	59	55	50	51	48	39	
3. На входе 135 V		62	54	57	57	53	47	48	44	34	
2. На входе 110 V		60	53	55	55	52	44	46	40	31	
1. На входе 80 V		53	47	47	48	47	39	38	31	20	
На выходе 230 V		72	61	63	65	65	64	63	62	55	

RK 400 x 200 C3

Напор/Расход воздуха



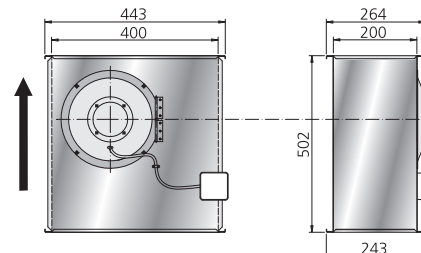
Потребляемая мощность/Расход воздуха



Технические данные

Напряжение, V/Hz	400/50
Ток, А	0,65
Потребляемая мощность, W	375
Обороты, г/м	1185
Масса, кг	13
Электрическая схема	4040004
Конденсатор, µF	-
Класс изоляции, двигатель	F
Степень защиты двигателя	IP 44

Габариты (mm)



Данные по шуму

243 l/s 230 PaTot	L _{pA}	L _{wA}	tot dB (A)	63	125	250	500	1K	2K	4K	8K
К окружению 400 V	545	62	39	52	54	56	56	51	46	39	
5. На входе 400 V		73	61	68	69	66	60	60	59	54	
4. На входе 240 V		67	58	63	62	58	53	54	52	46	
3. На входе 185 V		65	57	60	60	56	50	52	49	42	
2. На входе 145 V		63	55	57	57	54	48	49	46	38	
1. На входе 95 V		58	51	53	53	50	41	42	37	26	
На выходе 400 V		79	67	69	73	72	71	70	70	66	