



Возвращаемая теплоутилизатором энергия

Необмерзающие роторные теплоутилизаторы не только возвращают тепло или холод, но также контролируют влажность воздуха, обеспечивая комфортный микроклимат в помещении в течение всего года.

Двигатели PM

Ultra Premium эффективные двигатели вентиляторов класса IE5 уменьшают потребление энергии и обеспечивают долговечность установки.

Энергосберегающие технологии

В вентиляционных установках KOMFOVENT применяются самые передовые и инновативные технические решения: *Ultra* и *Premium* класса PM/EC вентиляторы, не обмерзающие конденсационные и сорбционные роторные теплоутилизаторы, противоточные пластинчатые рекуператоры, фильтры увеличенной площадью фильтрования. Все эти решения значительно сокращают эксплуатационные расходы и сокращают время окупаемости оборудования.

Сертифицировано Eurovent

Установки VERSO тестируется в независимой лаборатории Eurovent в Германии. В тестовых сценариях проверяются требования и основные параметры установок: производительность, эффективность, уровень шума и другие.



Интегрированная автоматика C5

Система автоматика предназначена для профессионалов, управляет сложными термодинамическими процессами и оптимизирует эксплуатационные расходы. Пользователю предоставляется подробная информация о работе устройства. Разнообразие режимов и функций позволяет выбрать оптимальный режим работы, обеспечивающий комфортный микроклимат в помещении с минимальными затратами энергии. Все установлено и проверено на заводе – просто включайте и пользуйтесь.

Встроенный веб-сервер

Все устройства могут управляться не только с помощью пульта, но и дистанционно через браузер на вашем компьютере или мобильных устройствах..

Интеграция в BMS

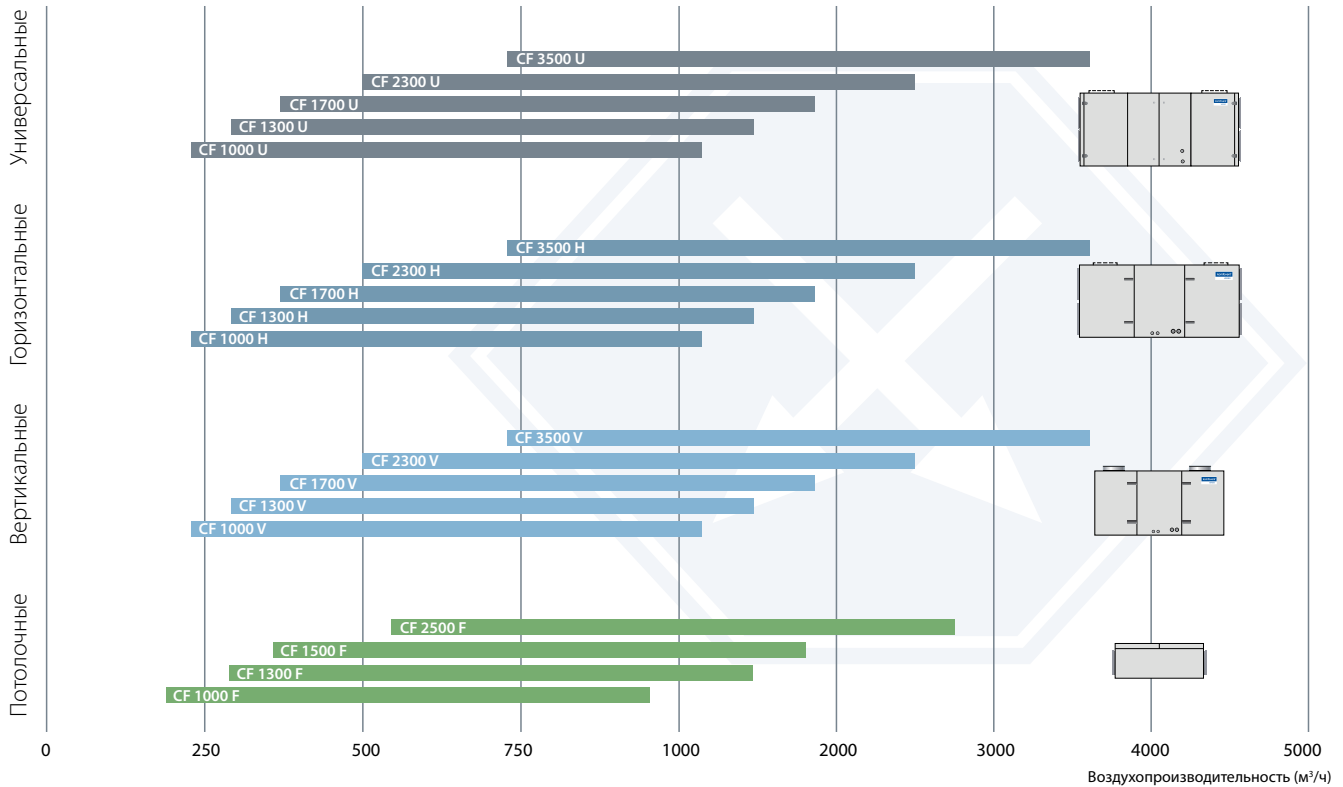
Во всех установках KOMFOVENT установлены протоколы *Modbus* и *BACnet*, которые позволяют интегрировать управление оборудованием в требуемую систему управления зданием (BMS).



VERSO CF Standard

ВЕНТУСТАНОВКИ С ПРОТИВОТОЧНЫМ ТЕПЛОУТИЛИЗАТОРОМ

Типоразмеры и производительность установок Verso CF



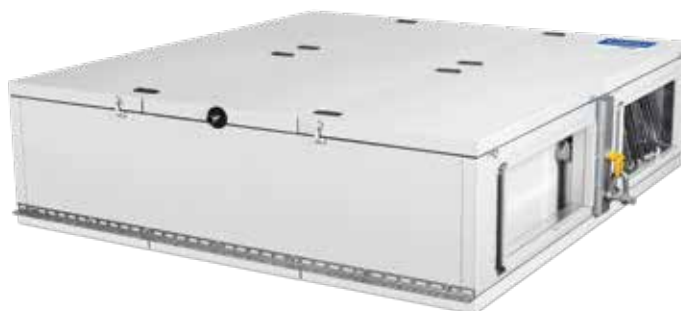
Verso CF модельный ряд

Установка	Класс фильтра (приток/вытяжка)		Нагреватель			Охладитель		Сторона обслуживания		Автоматика C5 пульт C5.1
	F7	M5	HE	HW	HCW	CW	DX	R1	L1	
Verso CF 1000 U	●	●	○		○	△	○	○	○	●
Verso CF 1000 H/V	●	●	○	○		△	△	○	○	●
Verso CF 1000 F	●	●	●	△	△	△	△	○	○	●
Verso CF 1300 U	●	●	○		○	△	○	○	○	●
Verso CF 1300 H/V	●	●	○	○		△	△	○	○	●
Verso CF 1300 F	●	●	●	△	△	△	△	○	○	●
Verso CF 1500 F	●	●	●	△	△	△	△	○	○	●
Verso CF 1700 U	●	●	○		○	△	○	○	○	●
Verso CF 1700 H/V	●	●	○	○		△	△	○	○	●
Verso CF 2300 U	●	●	○		○	△	○	○	○	●
Verso CF 2300 H/V	●	●	○	○		△	△	○	○	●
Verso CF 2500 F	●	●	●	△		△	△	○	○	●
Verso CF 3500 U	●	●	○	○	○	△	○	○	○	●
Verso CF 3500 H/V	●	●	○	○		△	△	○	○	●

● стандартное оборудование ○ возможен выбор △ заказывается отдельно (воздуонагреватель / охладитель)
 Пояснения см. на стр. 7.

Verso CF 2500 F

Номинальная производительность, м³/ч	2660
Толщина стенок, мм	50
Масса, кг	340
Питание HE, В	3~400
Питание HW, В	1~230
Максимальная сила тока HE, А	16,9
Максимальная сила тока HW, А	6,3
Размеры фильтров ВxHxL, мм	888x420x96
Потребляемая мощность вентилятора при максимальном расходе, Вт	640
Мощность электр. нагревателя, кВт / Δt, °С	7,5 / 7,8
Пульт управления	С5.1
Зона обслуживания, мм	620



Установка на фото может различаться с фактически произведенным оборудованием

Акустические характеристики

A – уровень звуковой мощности L_{WA} , дБ (A) при номинальном потоке

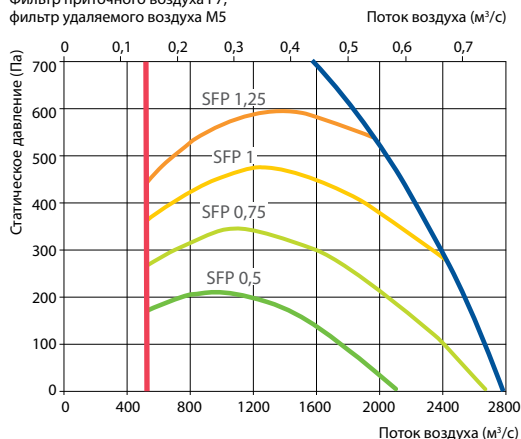
Снаружи	64
В помещении	83
Из помещения	64
Наружу	83
Корпус	62

A – уровень звукового давления L_{PA} , дБ (A), изолированное помещение – 10 м², расстояние от корпуса – 3 м.

K внешней среде	51
-----------------	----

Производительность

Фильтр приточного воздуха F7, фильтр удаляемого воздуха M5



Температурная эффективность

Наружная температура, °С	Зима					Лето		
	-23	-15	-10	-5	0	25	30	35
После теплоутилизатора, °С	13,9	14,9	15,9	16,6	17,6	22,6	23,6	24,7

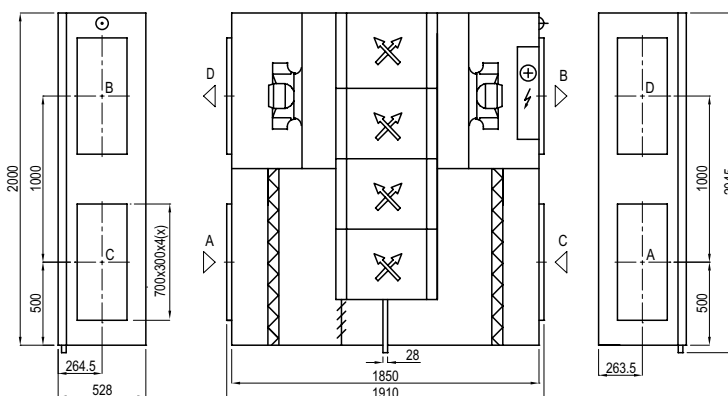
В помещении +22°С, 20% RH.

Водяной нагреватель воздуха (SVK)*

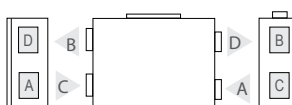
Температура воды вход/выход, °С	Зима		
	80/60	70/50	60/40
Мощность, кВт	7,0	7,0	7,0
Расход воды, дм³/ч	311	309	308
Гидр. потери давления, кПа	4,8	4,8	4,9
Температура вход/выход, °С	13,9 / 22		
Максимальная мощность, кВт	22,3	18,0	13,6
Подключение, "	½		

* заказывается отдельно

Правое исполнение (R1) Вид со стороны обслуживания



Левое исполнение (L1)



A воздух, забираемый снаружи
B приточный воздух в помещении
C удаляемый из помещений воздух
D удаляемый наружу воздух

Комплектующие (136 стр.)

Заслонка	SRU-M-700x300+LF24/LM24
Шумоглушитель	A/D STS-IVR3BA-800-300-700-S
	B/C STS-IVR3BA-800-300-1250-S
Водяной нагреватель	SVK-700x400-2R
Узел обвязки	PPU-HW-3R-15-1-W2
Водяной охладитель	DCW-2,5-17
Двухходовой клапан	VVP45.25-6,3+SSB61
Фреоновый охладитель	DCF-2,5-17
ККБ	MOU-55HFN6-KA8243