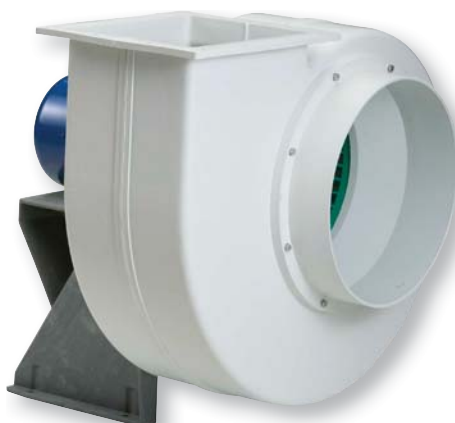




Круглый патрубок на выходе воздуха



Прямоугольный патрубок на выходе воздуха



Прямоугольный патрубок на выходе воздуха  
Типоразмеры 50, 60 и 70

Центробежные вентиляторы с прямым приводом серии СМРТ / СМРВ изготавливаются из литого полипропилена и предназначены для перемещения воздуха с примесями испарений химически активных веществ. Вентиляторы комплектуются рабочими колесами из литого полипропилена, с загнутыми вперед лопатками.

Опорные рамы изготавливаются из:

- Полиамида (модели с 14 до 25)
  - Полипропилена (модели 30 и 35)
  - Оцинкованной стали (модели с 42 до 70)
- Рабочая температура от -10°C до +60 °С.

### Электродвигатели

В зависимости от модели, вентиляторы комплектуются 2, 4, 6 или 8 полюсными однофазными или трехфазными электродвигателями.

Класс защиты IP55, класс изоляции F.

Параметры электропитания:

- 1ф - 230 В - 50 Гц
- 3ф - 400 В - 50 Гц

Трехфазные односкоростные электродвигатели имеют возможность регулирования скорости при помощи преобразователя частоты.

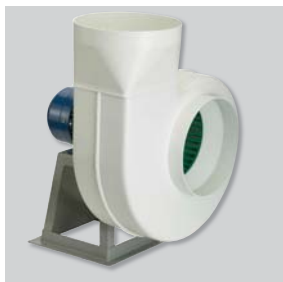
### Дополнительная информация

Стандартное положение корпуса: LG 0.  
При необходимости возможно изготовление вентилятора с 8 различными положениями корпуса.

Болтовые соединения выполнены из нержавеющей стали.

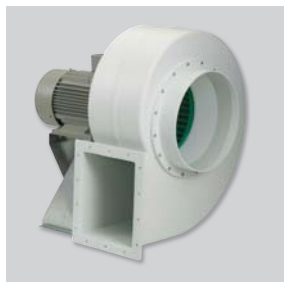
### По запросу

- Правое положение корпуса RD (за исключением моделей 14, 20А и 30А).
- 2-х скоростные электродвигатели.
- Отверстие для отвода конденсата.



Круглый патрубок на нагнетании

Для типоразмеров до СМРТ-30 и модели СМРТ-25М.

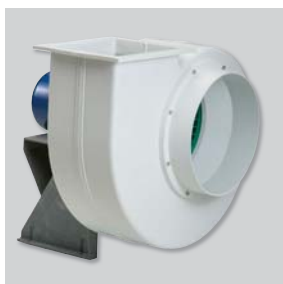


Прямоугольный патрубок на нагнетании

Для моделей СМРТ-35, СМРТ-42, СМРТ-20А, СМРТ-25А и СМРТ-30А.



Химически стойкий вентилятор



Прочная и надежная конструкция

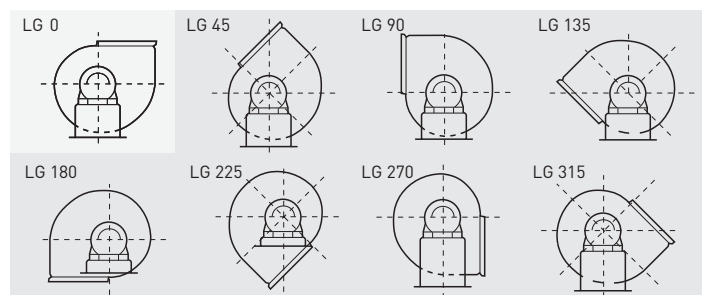
Корпус изготовлен из литого полипропилена. Болты изготовлены из нержавеющей стали.



Рабочее колесо с загнутыми вперед лопатками

Рабочее колесо изготовлено из литого полипропилена.

### ПОЛОЖЕНИЯ КОРПУСА



Стандартное положение корпуса LG 0. Остальные положения корпуса LG и RD поставляются по запросу.

ТЕХНИЧЕСКИЕ ХАРАКТЕРИСТИКИ СЕРИИ СМРВ / СМРТ

Модель	Частота вращения (об/мин)	Типоразмер двигателя (мм)	Мощность двигателя (кВт)	Ток (А)	Макс. расход воздуха (м³/ч)	Уровень звукового давления* (дБ(А))	Вес (кг)
<b>Однофазные 2-х полюсные электродвигатели (1ф - 230 В - 50 Гц)</b>							
СМРВ/2-14-0,18	2900	63	0,18	1,53	730	60	4,5
СМРВ/2-20-1,1	2900	80	1,1	7,9	2100	72	13
СМРВ/2-20А-0,55	2900	71	0,55	4,21	900	68	11
<b>Однофазные 4-х полюсные электродвигатели (1ф - 230 В - 50 Гц)</b>							
СМРВ/4-14-0,12	1470	63	0,05**	0,25	350	45	4,5
СМРВ/4-20-0,12	1450	63	0,12	1,2	1220	60	8
СМРВ/4-23-0,55	1450	80	0,55	1,7	2560	64	15
СМРВ/4-24-0,55	1450	80	0,55	1,7	2400	61	15
СМРВ/4-25-0,55	1450	80	0,55	1,7	2680	60	15
СМРВ/4-30-1,1	1420	90	1,1	7	4240	69	29
СМРВ/4-25М-0,55	1450	80	0,55	1,7	1700	63	15
СМРВ/4-20А-0,12	1450	63	0,12	0,5	530	54	9
СМРВ/4-25А-0,25	1430	71	0,25	2,1	1100	66	10
СМРВ/4-30А-0,55	1450	80	0,55	1,7	2060	68	20
<b>Однофазные 6-ти полюсные электродвигатели (1ф - 230 В - 50 Гц)</b>							
СМРВ/6-20-0,18	950	71	0,18	1,6	850	51	8
СМРВ/6-23-0,18	950	71	0,18	1,6	1660	55	13
СМРВ/6-24-0,18	950	71	0,18	1,6	1630	52	13
СМРВ/6-25-0,18	950	71	0,18	1,6	1810	51	13
СМРВ/6-30-0,37	950	80	0,37	2,7	2760	60	25
СМРВ/6-35-1,1	950	100	1,1	7,2	4780	64	42
СМРВ/6-25М-0,18	950	71	0,18	1,6	1200	54	13
<b>Трехфазные 2-х полюсные электродвигатели (3ф - 400 В - 50 Гц)</b>							
СМРТ/2-14-0,18	2900	63	0,18	0,56	730	60	4,5
СМРТ/2-20-1,1	2900	80	1,1	2,5	2100	72	13
СМРТ/2-24-2,2	2900	90	2,2	4,4	2900	73	26
СМРТ/2-25М-2,2	2900	90	2,2	4,4	2780	77	26
СМРТ/2-20А-0,55	2900	71	0,55	1,29	900	68	11
СМРТ/2-25А-1,5	2900	90	1,5	2,9	1660	78	17
СМРТ/2-30А-3	2900	100	3	5,8	3090	80	34
<b>Трехфазные 4-х полюсные электродвигатели (3ф - 400 В - 50 Гц)</b>							
СМРТ/4-14-0,18	1450	63	0,18	0,63	350	45	4,5
СМРТ/4-20-0,18	1450	63	0,18	0,63	1220	60	8
СМРТ/4-23-0,55	1450	80	0,55	1,4	2560	64	15
СМРТ/4-24-0,55	1450	80	0,55	1,4	2400	61	15
СМРТ/4-25-0,55	1450	80	0,55	1,4	2680	60	15
СМРТ/4-30-1,1	1450	90	1,1	2,4	4240	69	29
СМРТ/4-35-3	1450	100	3	6,3	6470	72	48
СМРТ/4-42-5,5	1450	132	5,5	11,1	7500	75	88
СМРТ/4-42-7,5	1450	132	7,5	14,8	11220	80	102
СМРТ/4-25М-0,55	1450	80	0,55	1,4	1700	63	15
СМРТ/4-20А-0,18	1450	63	0,18	0,63	530	54	9
СМРТ/4-25А-0,25	1450	71	0,25	0,74	1100	66	10
СМРТ/4-30А-0,55	1450	80	0,55	1,4	2060	68	20
СМРТ/4-50 50/135-7,5	1465	132	7,5	14,2	11200	-	130
СМРТ/4-50 50/135-11	1460	160	11	21,1	15000	-	170
СМРТ/4-50 55/145-11	1460	160	11	21,1	13600	-	170
СМРТ/4-50 55/145-15	1465	160	15	28,6	17000	-	190

\*Уровень звукового давления измерен на расстоянии 1,5 м от вентилятора, со стороны входа воздуха, при средней производительности, в свободном пространстве.

ТЕХНИЧЕСКИЕ ХАРАКТЕРИСТИКИ СЕРИИ СМРВ / СМРТ

Модель	Частота вращения (об/мин)	Типоразмер двигателя (мм)	Мощность двигателя (кВт)	Ток (А)	Макс. расход воздуха (м³/ч)	Уровень звукового давления* (дБ(А))	Вес (кг)
<b>Трехфазные 6-ти полюсные электродвигатели (3ф - 400 В - 50 Гц)</b>							
СМРТ/6-20-0,18	950	71	0,18	0,61	850	51	8
СМРТ/6-23-0,18	950	71	0,18	0,61	1.660	55	13
СМРТ/6-24-0,18	950	71	0,18	0,61	1.630	52	13
СМРТ/6-25-0,18	950	71	0,18	0,61	1.810	51	13
СМРТ/6-30-0,37	950	80	0,37	1,07	2.760	60	25
СМРТ/6-35-1,1	950	90	1,1	3	4.780	64	42
СМРТ/6-42-3	930	132	3	7,3	8.330	71	88
СМРТ/6-25М-0,18	950	71	0,18	0,61	1.200	54	13
СМРТ/6-50 50/135-2,2	940	112	2,2	5,36	7.400	-	105
СМРТ/6-50 50/135-3	960	132	3	6,82	9.700	-	116
СМРТ/6-50 55/145-3	960	132	3	6,82	8.600	-	116
СМРТ/6-50 55/145-4	960	132	4	8,74	11.000	-	125
СМРТ/6-50 60/160-4	960	132	4	8,74	9.500	-	125
СМРТ/6-50 60/160-5,5	960	132	5,5	12,2	12.000	-	130
СМРТ/6-60 50/135-5,5	960	132	5,5	12,2	12.000	-	170
СМРТ/6-60 50/135-7,5	965	160	7,5	16,4	14.500	-	215
СМРТ/6-60 50/135-11	970	160	11	23,2	17.200	-	220
СМРТ/6-60 55/145-7,5	965	160	7,5	16,4	14.000	-	215
СМРТ/6-60 55/145-11	970	160	11	23,2	18.500	-	220
СМРТ/6-60 55/145-15	970	180	15	31	19.100	-	250
СМРТ/6-60 60/160-7,5	965	160	7,5	16,4	14.000	-	215
СМРТ/6-60 60/160-11	970	160	11	23,2	18.500	-	220
СМРТ/6-60 60/160-15	970	180	15	31	20.750	-	250
СМРТ/6-70 50/135-11	970	160	11	23,2	19.000	-	260
СМРТ/6-70 50/135-15	970	180	15	31	24.000	-	288
СМРТ/6-70 50/135-18,5	965	200	18,5	36	27.600	-	318
СМРТ/6-70 55/145-15	970	180	15	31	21.500	-	288
СМРТ/6-70 55/145-18,5	965	200	18,5	36	25.200	-	318
СМРТ/6-70 55/145-22	960	200	22	43	28.500	-	330
СМРТ/6-70 60/160-18,5	965	200	18,5	36	23.400	-	318
СМРТ/6-70 60/160-22	960	200	22	43	26.500	-	330
СМРТ/6-70 60/160-30	965	225	30	56	33.500	-	385
<b>Трехфазные 8-ми полюсные электродвигатели (3ф - 400 В - 50 Гц)</b>							
СМРТ/8-50 50/135-1,1	700	100	1,1	3,38	7.300	-	89
СМРТ/8-50 55/145-1,5	710	112	1,5	4,02	6.800	-	103
СМРТ/8-50 55/145-2,2	715	132	2,2	5,27	8.200	-	112
СМРТ/8-50 60/160-2,2	715	132	2,2	5,27	8.000	-	112
СМРТ/8-50 60/160-3	710	132	3	7,2	8.900	-	125
СМРТ/8-60 50/135-3	710	132	3	7,2	10.500	-	165
СМРТ/8-60 50/135-4	720	160	4	10,9	13.300	-	194
СМРТ/8-60 55/145-4	720	160	4	10,9	12.000	-	194
СМРТ/8-60 55/145-5,5	710	160	5,5	13,4	14.500	-	200
СМРТ/8-60 60/160-4	720	160	4	10,9	12.200	-	194
СМРТ/8-60 60/160-5,5	710	160	5,5	13,4	15.000	-	200
СМРТ/8-60 60/160-7,5	715	160	7,5	18,1	15.900	-	225
СМРТ/8-70 50/135 5,5	710	160	5,5	13,4	15.200	-	240
СМРТ/8-70 50/135 7,5	715	160	7,5	18,1	19.900	-	265
СМРТ/8-70 50/135 11	720	180	11	26,4	20.500	-	290
СМРТ/8-70 50/135 11	720	180	11	26,4	20.500	-	290
СМРТ/8-70 55/145 5,5	710	160	5,5	13,4	14.100	-	240
СМРТ/8-70 55/145 11	720	180	11	26,4	22.200	-	290
СМРТ/8-70 60/160 7,5	715	160	7,5	18,1	16.200	-	253
СМРТ/8-70 60/160 11	720	180	11	26,4	22.500	-	290
СМРТ/8-70 60/160 15	740	200	15	29	25.200	-	310

\*Уровень звукового давления измерен на расстоянии 1,5 м от вентилятора, со стороны входа воздуха, при средней производительности, в свободном пространстве.

### АКУСТИЧЕСКИЕ ХАРАКТЕРИСТИКИ

Уровни звуковой мощности (дБ(A)) в трех рабочих точках вентилятора: низкое давление (В), среднее давление (М), высокое давление (Н).

СМРТ/2-14 ТМРТ/2-14		63	125	250	500	1000	2000	4000	8000
На входе	В	43	48	54	58	56	56	48	39
	М	43	53	57	61	58	58	50	41
	Н	45	55	61	64	60	60	52	43
На выходе	В	45	58	60	60	59	59	56	46
	М	47	62	63	62	61	61	58	49
	Н	48	64	66	65	63	63	60	51

СМРТ/2-20 ТМРТ/2-20		63	125	250	500	1000	2000	4000	8000
На входе	М	45	58	68	75	81	83	80	76
	Н	47	60	70	75	79	80	77	74
На выходе	М	47	58	69	79	82	85	81	77
	Н	47	56	71	81	80	83	78	75

СМРТ/2-24 ТМРТ/2-24		63	125	250	500	1000	2000	4000	8000
На входе	Н	68	71	73	80	84	78	77	72
На выходе	Н	68	66	72	84	84	79	78	73

СМРТ/2-25М		63	125	250	500	1000	2000	4000	8000
На входе	М	53	70	75	82	89	86	81	76
	Н	54	71	76	81	87	86	79	74
На выходе	М	63	67	79	86	89	87	81	76
	Н	63	69	79	85	86	85	78	73

СМРТ/2-20А ТМРТ/2-20А		63	125	250	500	1000	2000	4000	8000
На входе	М	53	57	69	71	81	72	69	65
	Н	52	56	68	70	80	71	68	64
На выходе	М	60	54	67	79	91	73	69	63
	Н	60	55	67	79	91	72	68	63

СМРТ/2-25А ТМРТ/2-25А		63	125	250	500	1000	2000	4000	8000
На входе	М	59	67	78	83	94	81	78	72
	Н	58	65	76	80	90	79	75	69
На выходе	М	52	61	75	89	94	84	78	73
	Н	50	61	74	87	91	81	76	69

СМРТ/2-30А		63	125	250	500	1000	2000	4000	8000
На входе	М	63	74	77	86	93	85	80	76
	Н	68	73	77	84	91	83	78	73
На выходе	М	68	71	81	90	99	85	78	74
	Н	67	72	80	89	96	83	76	71

СМРТ/4-14 ТМРТ/4-14		63	125	250	500	1000	2000	4000	8000
На входе	В	32	37	53	52	58	58	56	51
	М	36	34	51	49	54	54	51	46
	Н	37	34	50	48	53	53	49	45
На выходе	В	36	37	49	60	67	58	57	52
	М	36	35	47	57	65	55	54	49
	Н	37	33	46	54	60	52	51	46

СМРТ/4-20 ТМРТ/4-20		63	125	250	500	1000	2000	4000	8000
На входе	В	35	48	57	65	71	72	71	67
	М	30	43	53	60	66	68	65	61
	Н	32	45	55	60	64	65	62	59
На выходе	В	38	47	57	68	71	74	71	67
	М	32	43	54	64	67	70	66	62
	Н	32	41	56	66	65	68	63	60

СМРТ/4-23		63	125	250	500	1000	2000	4000	8000
На входе	В	51	67	71	73	78	74	72	69
	М	45	59	66	70	75	70	69	65
	Н	44	57	62	65	70	63	63	59
На выходе	В	48	60	70	75	79	74	72	68
	М	43	54	64	72	78	70	69	65
	Н	43	53	61	69	71	65	64	59

СМРТ/4-24 ТМРТ/4-24		63	125	250	500	1000	2000	4000	8000
На входе	В	45	57	64	71	75	69	69	64
	М	44	56	62	68	72	65	65	60
	Н	53	56	58	65	69	63	62	57
На выходе	В	46	55	65	76	76	72	71	67
	М	43	53	63	73	74	69	68	63
	Н	53	51	57	69	69	64	63	58

СМРТ/4-25 ТМРТ/4-25		63	125	250	500	1000	2000	4000	8000
На входе	В	46	59	65	71	77	71	70	66
	М	43	56	63	67	73	67	66	62
	Н	50	57	59	63	69	63	62	57
На выходе	В	49	58	65	76	79	76	75	71
	М	45	54	62	73	76	71	70	66
	Н	48	53	59	69	69	63	63	58

СМРТ/4-30 ТМРТ/4-30		63	125	250	500	1000	2000	4000	8000
На входе	В	53	71	73	81	81	78	76	72
	М	52	66	69	78	78	75	73	69
	Н	54	64	65	76	77	73	71	66
На выходе	В	54	65	75	82	82	79	77	72
	М	53	63	71	79	80	76	74	69
	Н	51	59	68	76	76	73	71	65

СМРТ/4-35		63	125	250	500	1000	2000	4000	8000
На входе	В	55	66	72	82	86	84	82	77
	М	54	66	70	80	83	80	79	73
	Н	55	68	70	78	80	77	75	70
На выходе	В	61	68	76	83	89	85	83	76
	М	57	66	74	81	86	82	80	72
	Н	57	66	74	80	84	78	76	69

**АКУСТИЧЕСКИЕ ХАРАКТЕРИСТИКИ**

Уровни звуковой мощности (дБ(A)) в трех рабочих точках вентилятора: низкое давление (В), среднее давление (М), высокое давление (Н).

СМРТ/4-42		63	125	250	500	1000	2000	4000	8000
На входе	В	60	73	81	90	93	91	89	84
	М	60	72	79	87	90	88	85	81
	Н	66	71	74	82	84	82	80	75
На выходе	В	67	75	85	90	95	93	90	84
	М	66	73	82	88	92	89	86	79
	Н	67	71	79	82	85	83	80	72

СМРТ/4-25М		63	125	250	500	1000	2000	4000	8000
На входе	В	39	55	60	69	76	72	68	63
	М	38	55	60	67	74	71	66	61
	Н	39	56	61	66	72	71	64	59
На выходе	В	49	52	63	72	77	74	69	64
	М	48	52	64	71	74	72	66	61
	Н	48	54	64	70	71	70	63	58

СМРТ/4-20А ТМРТ/4-20А		63	125	250	500	1000	2000	4000	8000
На входе	М	38	42	54	56	66	57	54	50
	Н	37	41	53	55	65	56	53	49
На выходе	М	45	39	52	64	76	58	54	48
	Н	45	40	52	64	76	57	53	48

СМРТ/4-25А ТМРТ/4-25А		63	125	250	500	1000	2000	4000	8000
На входе	М	44	52	63	68	79	66	63	57
	Н	43	50	61	65	75	64	60	54
На выходе	М	37	46	60	74	79	69	63	58
	Н	35	46	59	72	76	66	61	54

СМРТ/4-30А		63	125	250	500	1000	2000	4000	8000
На входе	В	49	63	65	77	83	75	71	66
	М	50	61	64	73	80	72	67	63
	Н	53	58	62	69	76	68	63	58
На выходе	В	51	61	71	81	89	76	69	65
	М	55	58	68	77	86	72	65	61
	Н	52	57	65	74	81	68	61	56

СМРТ/6-20 ТМРТ/6-20		63	125	250	500	1000	2000	4000	8000
На входе	В	34	47	57	62	64	60	56	53
	М	28	38	50	60	61	56	53	48
	Н	28	39	50	57	57	51	47	42
На выходе	В	32	41	54	66	64	60	57	54
	М	28	36	49	63	61	56	54	50
	Н	29	35	50	61	56	52	49	49

СМРТ/6-23		63	125	250	500	1000	2000	4000	8000
На входе	В	42	58	62	64	69	65	63	60
	М	36	50	57	61	66	61	60	56
	Н	35	48	53	56	61	54	54	50
На выходе	В	39	51	61	66	70	65	63	59
	М	34	45	55	63	69	61	60	56
	Н	34	44	52	60	62	56	55	50

СМРТ/6-24 ТМРТ/6-24		63	125	250	500	1000	2000	4000	8000
На входе	В	36	48	55	62	66	60	60	55
	М	35	47	53	59	63	56	56	51
	Н	44	47	49	56	60	54	53	48
На выходе	В	37	46	56	67	67	63	62	58
	М	34	44	54	64	65	60	59	54
	Н	44	42	48	60	60	55	54	49

СМРТ/6-25 ТМРТ/6-25		63	125	250	500	1000	2000	4000	8000
На входе	В	37	50	56	62	68	62	61	57
	М	34	47	54	58	64	58	57	53
	Н	41	48	50	54	60	54	53	48
На выходе	В	40	49	56	67	70	67	66	62
	М	36	45	53	64	67	62	61	57
	Н	39	44	50	60	60	54	54	49

СМРТ/6-30 ТМРТ/6-30		63	125	250	500	1000	2000	4000	8000
На входе	В	44	62	64	72	72	69	67	63
	М	43	57	60	69	69	66	64	60
	Н	45	55	56	67	68	64	62	57
На выходе	В	45	56	66	73	73	70	68	63
	М	44	54	62	70	71	67	65	60
	Н	42	50	59	67	67	64	62	56

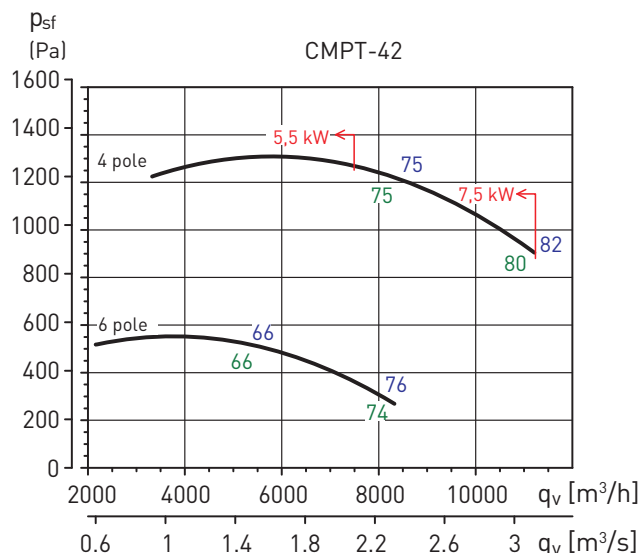
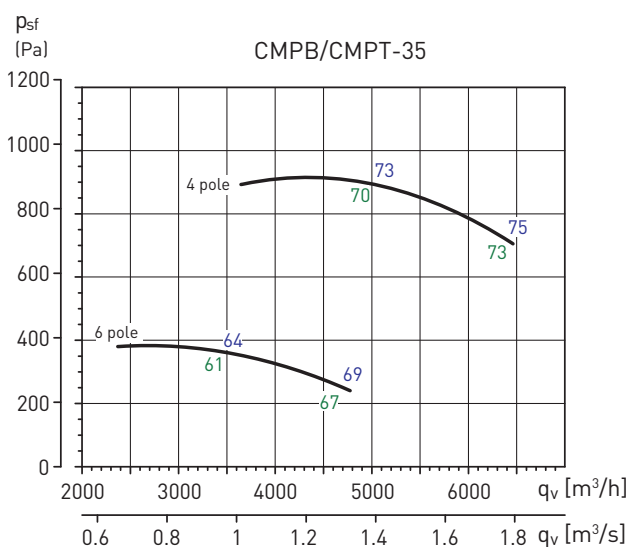
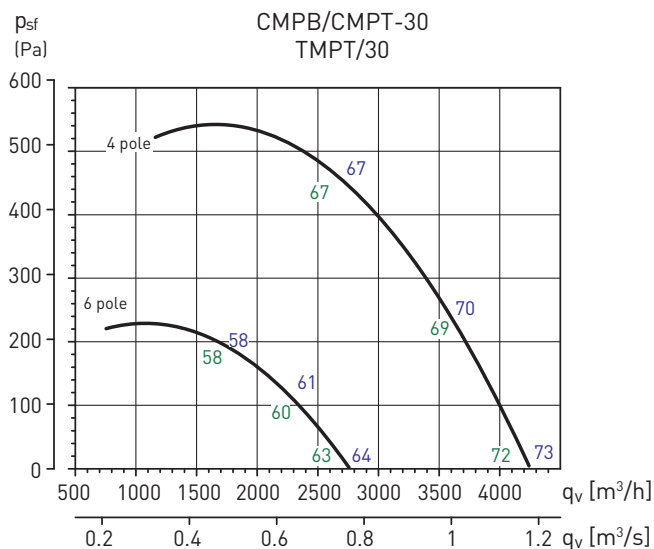
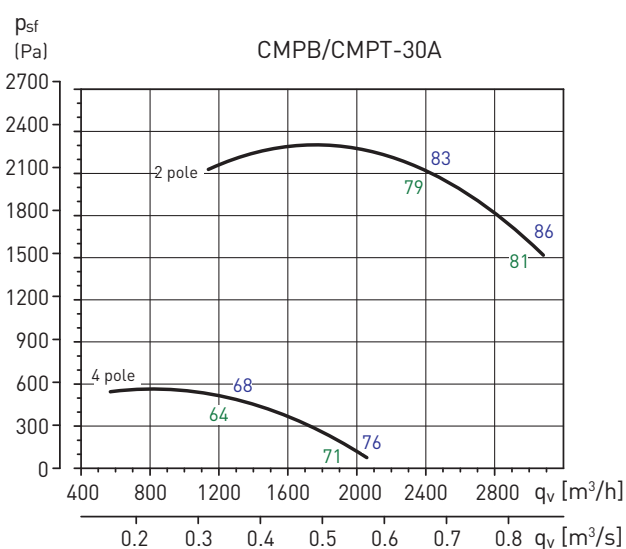
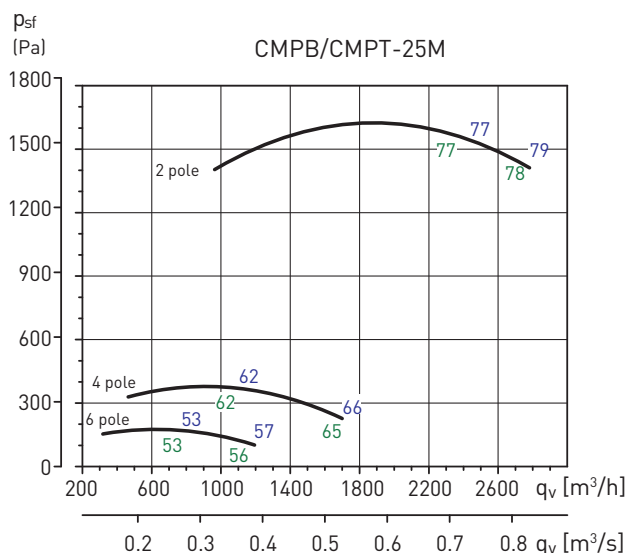
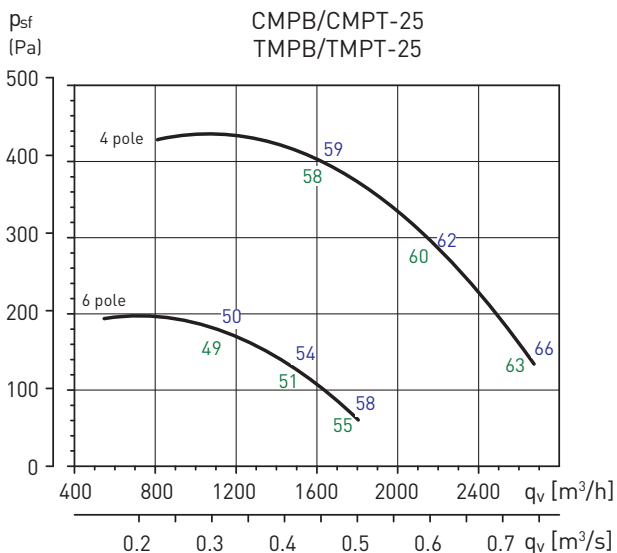
СМРТ/6-35		63	125	250	500	1000	2000	4000	8000
На входе	В	46	57	63	73	77	75	73	68
	М	45	57	61	71	74	71	70	64
	Н	46	59	61	69	71	68	66	61
На выходе	В	52	59	67	74	80	76	74	67
	М	48	57	65	72	77	73	71	63
	Н	48	57	65	71	75	69	67	60

СМРТ/6-42		63	125	250	500	1000	2000	4000	8000
На входе	В	51	64	72	81	84	82	80	75
	М	51	63	70	78	81	79	76	72
	Н	57	62	65	73	75	73	71	66
На выходе	В	58	66	76	81	86	84	81	75
	М	57	64	73	79	83	80	77	70
	Н	58	62	70	73	76	74	71	63

СМРТ/6-25М		63	125	250	500	1000	2000	4000	8000
На входе	В	30	46	51	60	67	63	59	54
	М	29	46	51	58	65	62	57	52
	Н	30	47	52	57	63	62	55	50
На выходе	В	40	43	54	63	68	65	60	55
	М	39	43	55	62	65	63	57	52
	Н	39	45	55	61	62	61	54	49

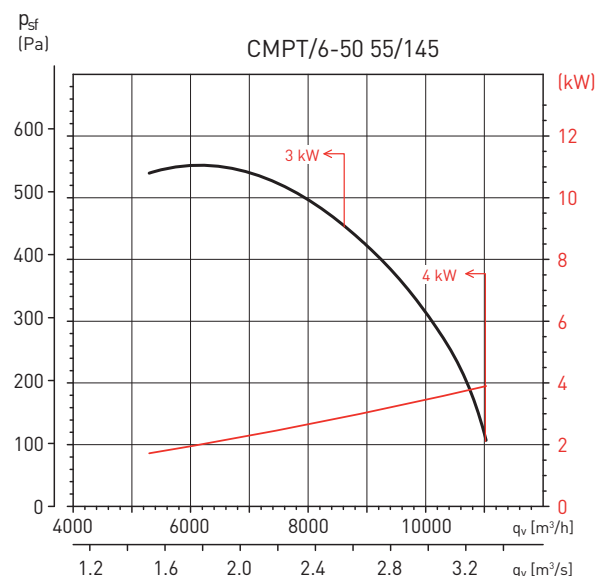
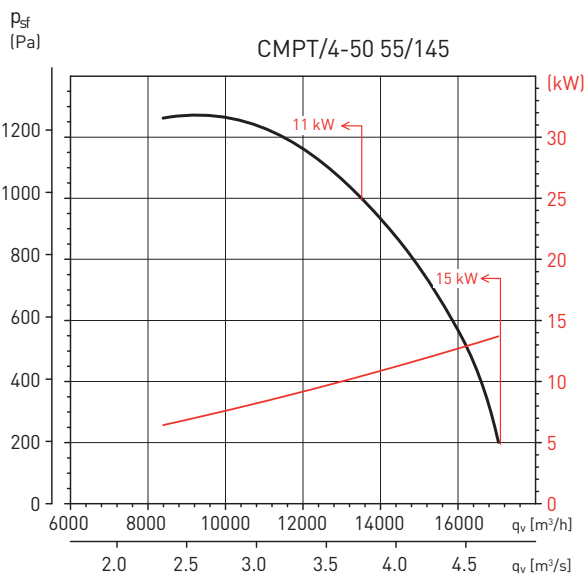
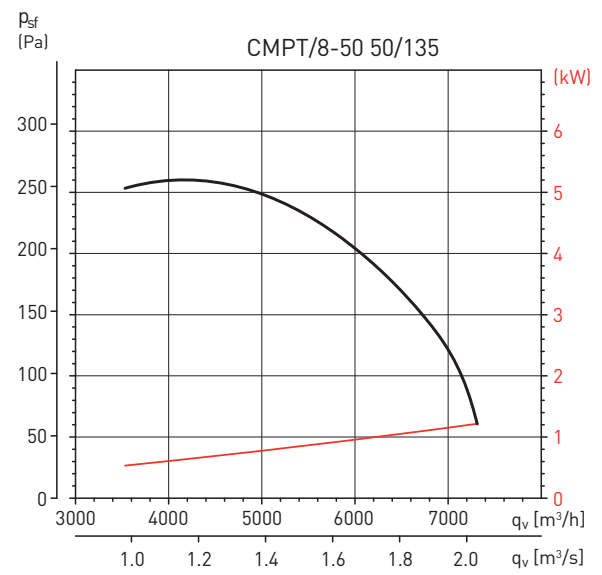
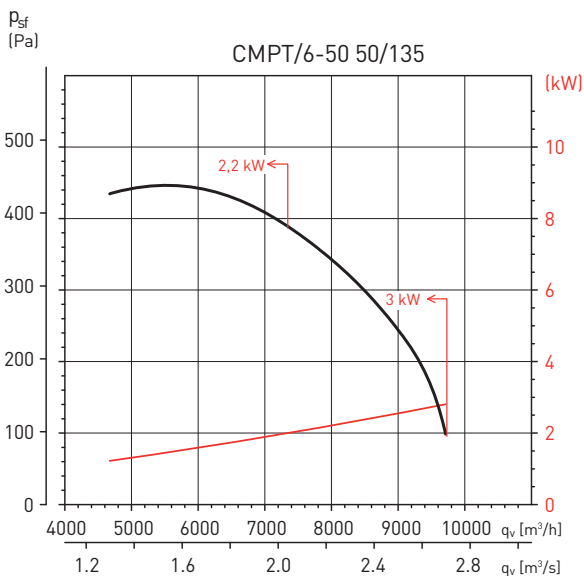
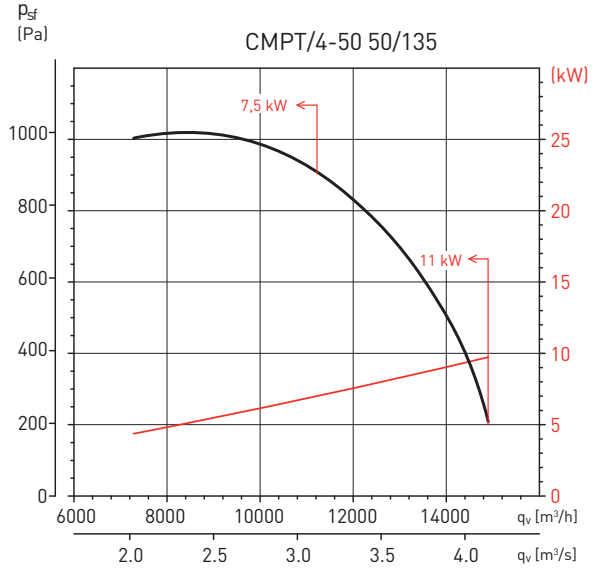
**РАБОЧИЕ ХАРАКТЕРИСТИКИ**

- $q_v$ : расход воздуха в м<sup>3</sup>/ч и м<sup>3</sup>/с.
- $p_{sf}$ : статическое давление в Па и мм вод. ст.
- Уровень звукового давления на расстоянии 1,5 м, на входе (зеленый шрифт) и на выходе (синий шрифт) воздуха, в свободном пространстве.
- Данные приведены: в соответствии со стандартами: ISO 5801 и AMCA 210-99.  
при температуре сухого воздуха 20°C и атмосферном давлении 760 мм рт. ст.



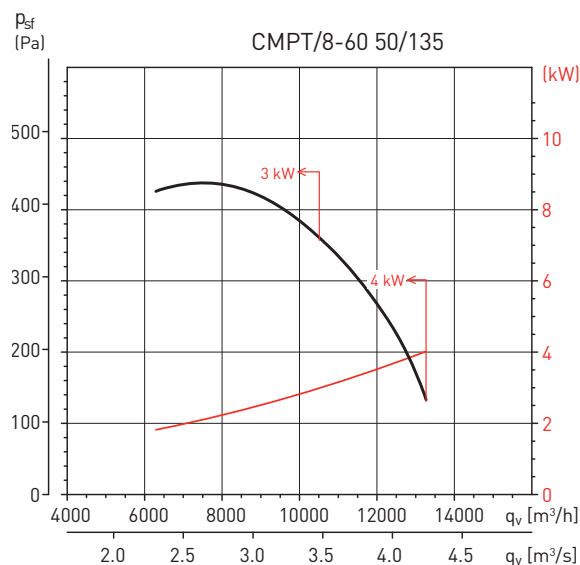
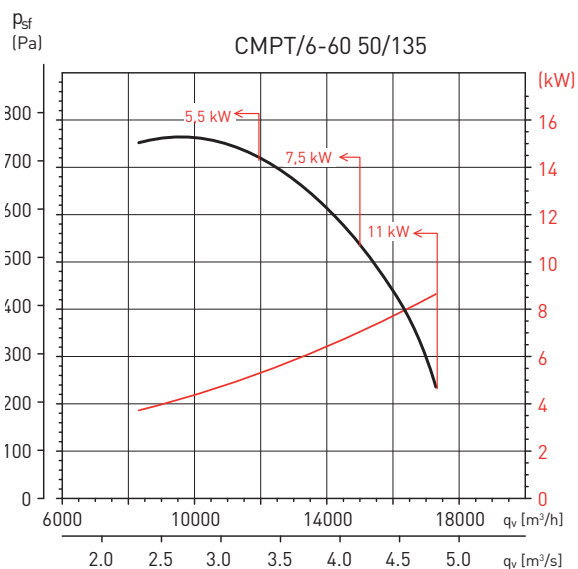
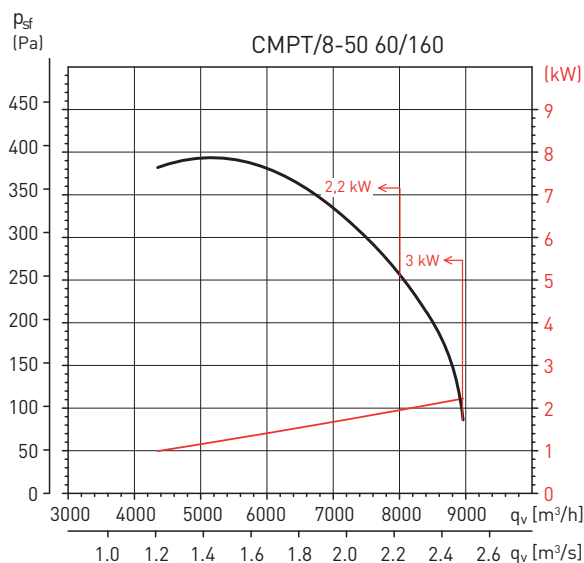
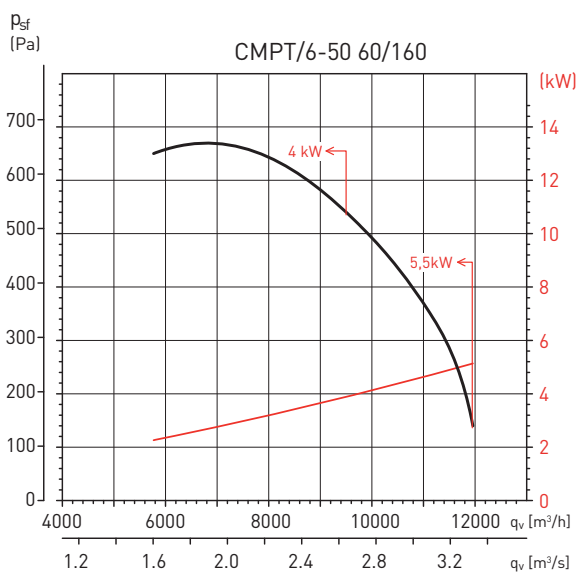
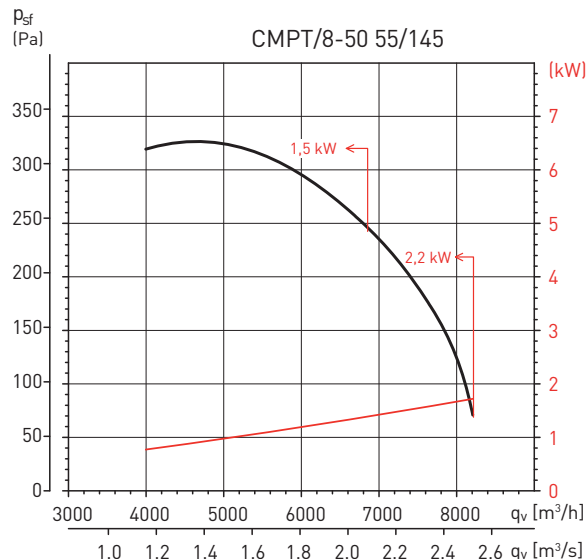
**РАБОЧИЕ ХАРАКТЕРИСТИКИ**

- $q_v$ : расход воздуха в м<sup>3</sup>/ч и м<sup>3</sup>/с.
- $p_{sf}$ : статическое давление в Па и мм вод. ст.
- Уровень звукового давления на расстоянии 1,5 м, на входе (зеленый шрифт) и на выходе (синий шрифт) воздуха, в свободном пространстве.
- Данные приведены: в соответствии со стандартами: ISO 5801 и AMCA 210-99.  
при температуре сухого воздуха 20°C и атмосферном давлении 760 мм рт. ст.



**РАБОЧИЕ ХАРАКТЕРИСТИКИ**

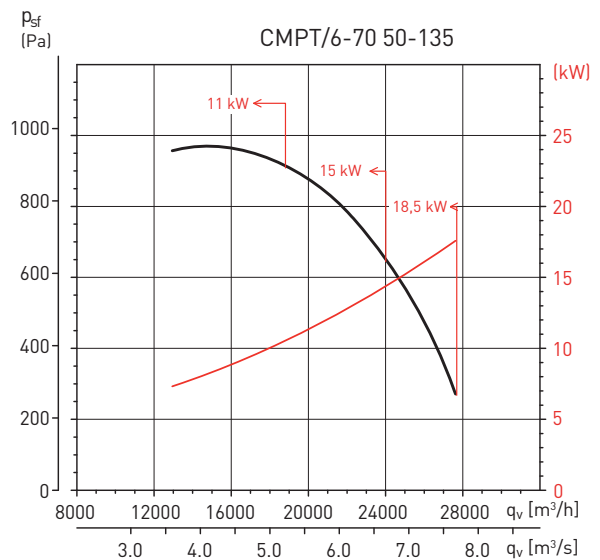
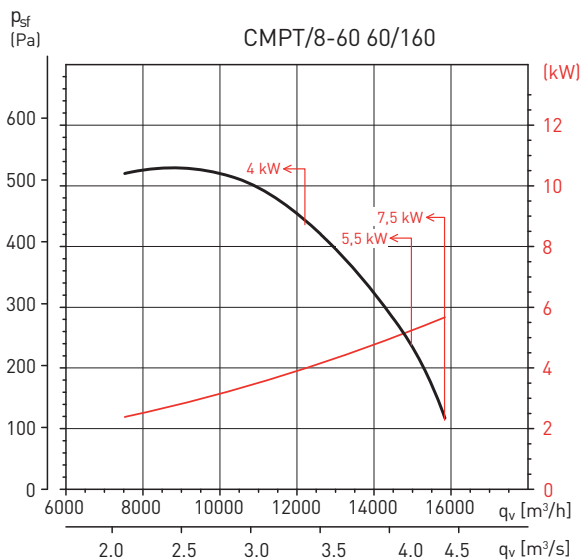
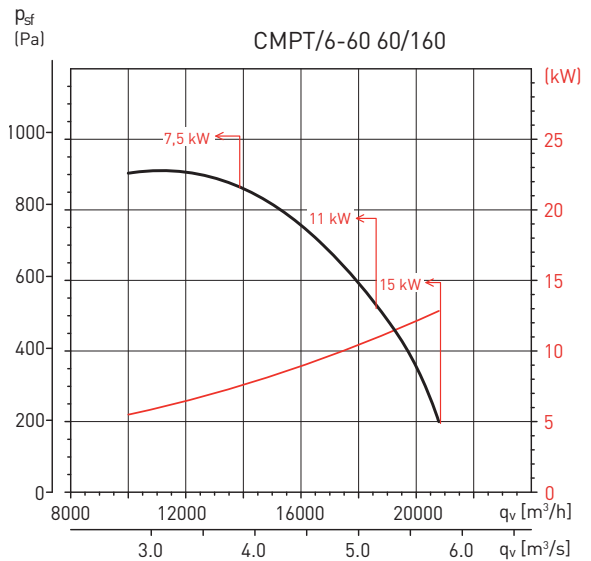
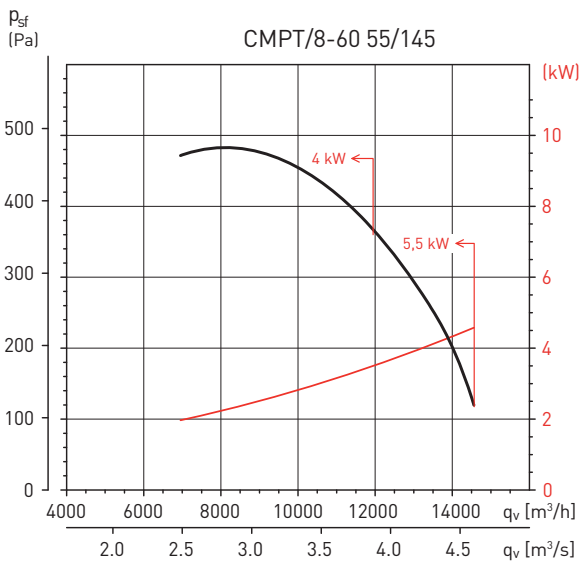
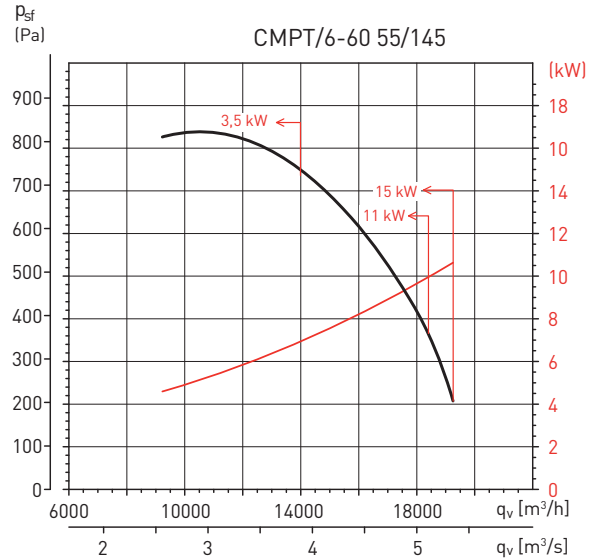
- $q_v$ : расход воздуха в  $m^3/h$  и  $m^3/s$ .
- $p_{sf}$ : статическое давление в Па и мм вод. ст.
- Уровень звукового давления на расстоянии 1,5 м, на входе (зеленый шрифт) и на выходе (синий шрифт) воздуха, в свободном пространстве.
- Данные приведены: в соответствии со стандартами: ISO 5801 и AMCA 210-99.  
при температуре сухого воздуха 20°C и атмосферном давлении 760 мм рт. ст.





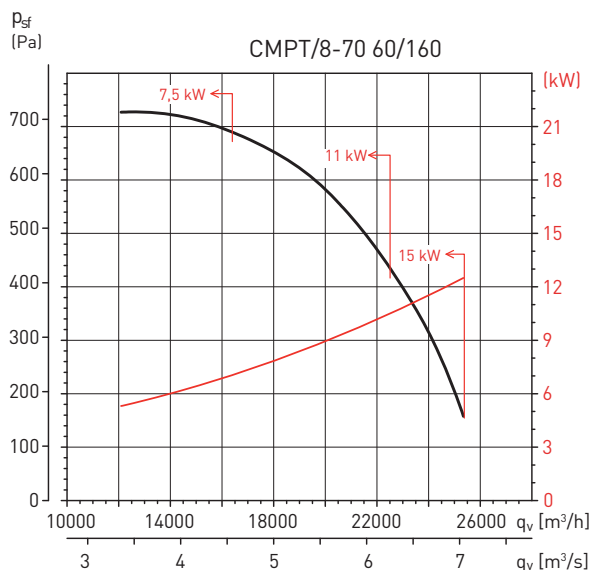
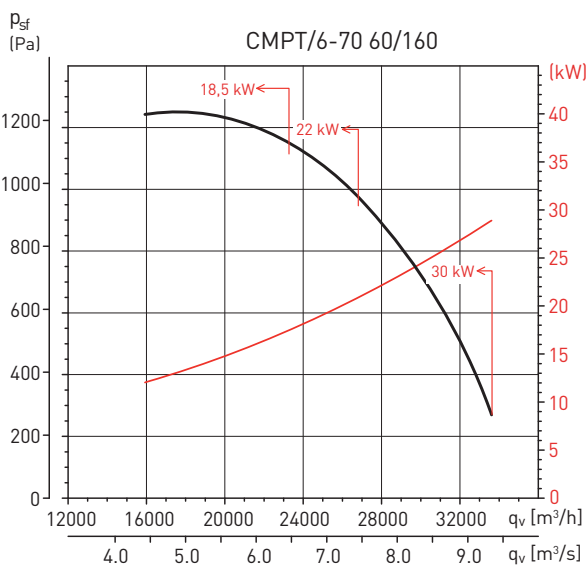
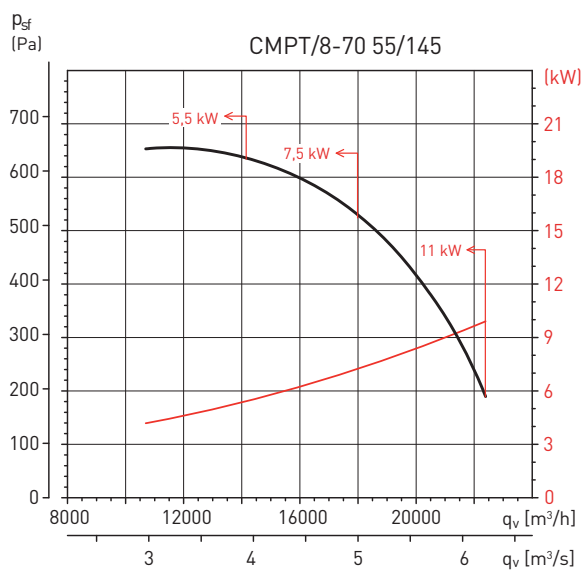
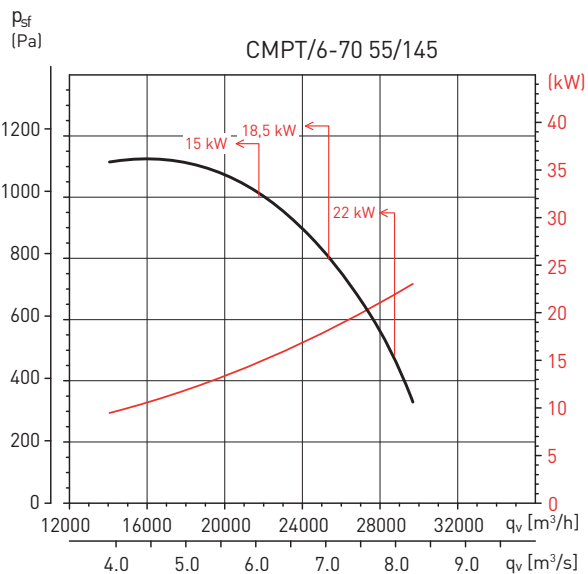
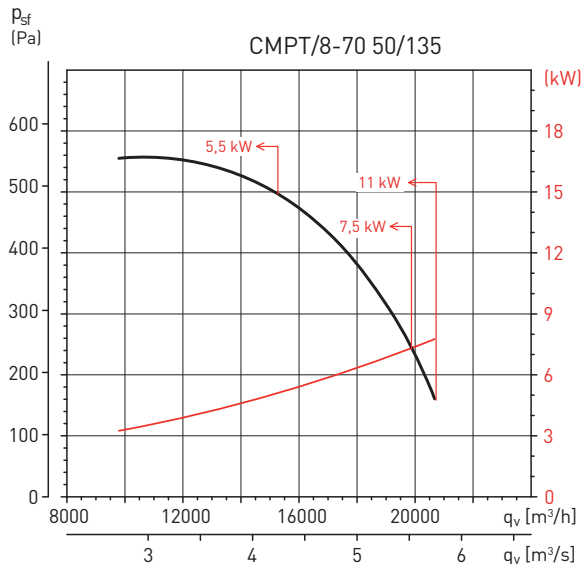
**РАБОЧИЕ ХАРАКТЕРИСТИКИ**

- $q_v$ : расход воздуха в м<sup>3</sup>/ч и м<sup>3</sup>/с.
- $p_{sf}$ : статическое давление в Па и мм вод. ст.
- Уровень звукового давления на расстоянии 1,5 м, на входе (зеленый шрифт) и на выходе (синий шрифт) воздуха, в свободном пространстве.
- Данные приведены: в соответствии со стандартами: ISO 5801 и AMCA 210-99.  
при температуре сухого воздуха 20°C и атмосферном давлении 760 мм рт. ст.

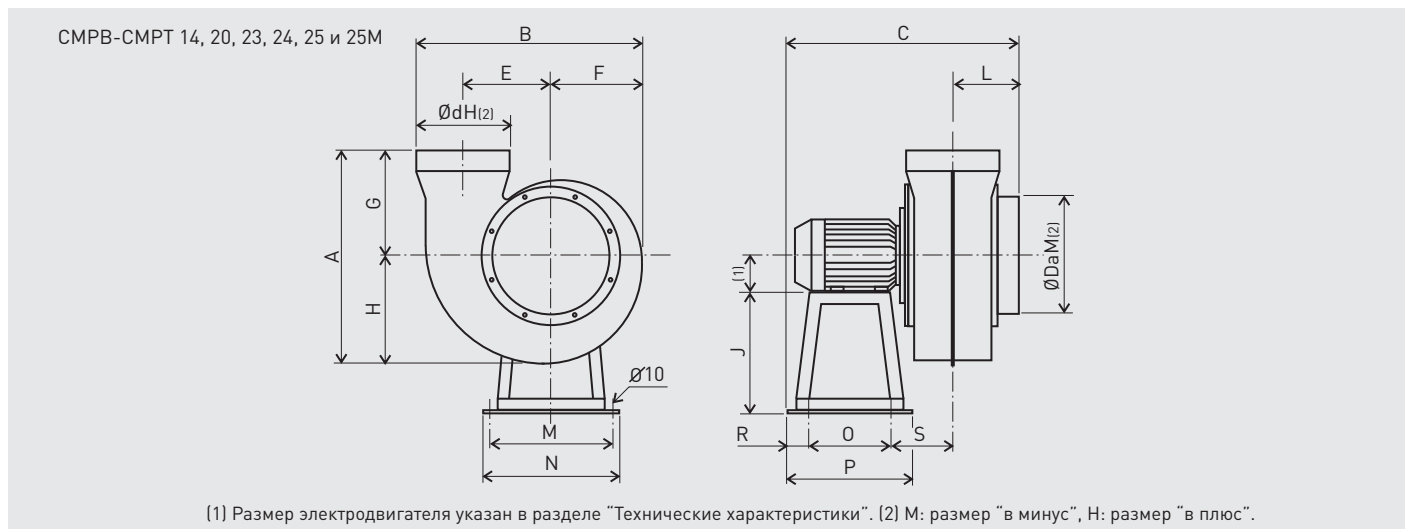


**РАБОЧИЕ ХАРАКТЕРИСТИКИ**

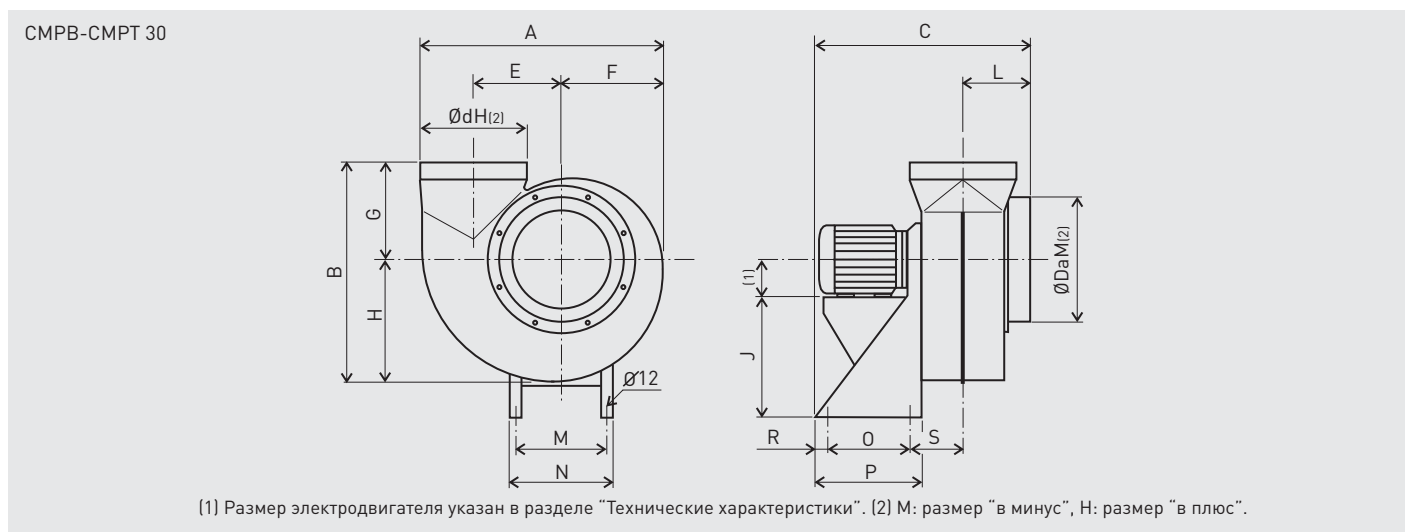
- $q_v$ : расход воздуха в м³/ч и м³/с.
- $p_{sf}$ : статическое давление в Па и мм вод. ст.
- Уровень звукового давления на расстоянии 1,5 м, на входе (зеленый шрифт) и на выходе (синий шрифт) воздуха, в свободном пространстве.
- Данные приведены: в соответствии со стандартами: ISO 5801 и AMCA 210-99.  
при температуре сухого воздуха 20°C и атмосферном давлении 760 мм рт. ст.



РАЗМЕРЫ СМРВ-СМРТ (мм)



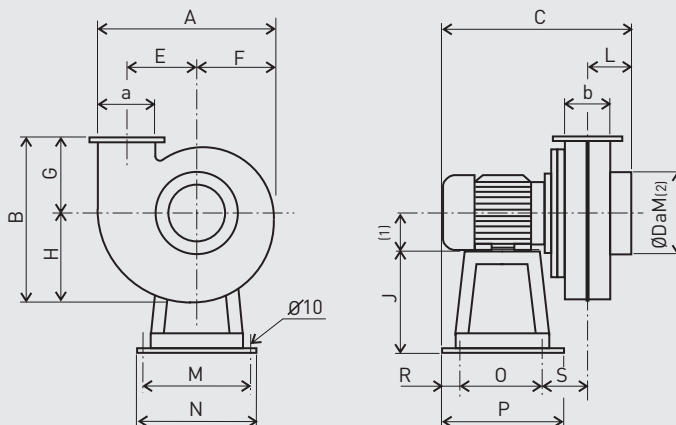
Модель	A	B	C	Da	E	F	G	H	J	L	M	N	O	P	R	S	a	b	d
СМРВ-СМРТ 14	325	284	332	125	103	118	189	136	130	87	175	200	130	200	35	80	-	-	125
СМРВ-СМРТ 20	501	418	420	200	148	170	300	201	200	120	215	240	170	240	35	95	-	-	200
СМРВ-СМРТ 23	456	485	505	250	183	202	220	236	250	145	255	280	175	280	53	132	-	-	200
СМРВ-СМРТ 24	570	520	487	250	185	210	320	250	250	129	255	280	175	280	53	130	-	-	250
СМРВ-СМРТ 25	570	520	487	250	185	210	320	250	250	129	255	280	175	280	53	130	-	-	250
СМРВ-СМРТ 25М	456	485	505	250	183	202	220	236	250	145	255	280	175	280	53	132	-	-	200



Модель	A	B	C	Da	E	F	G	H	J	L	M	N	O	P	R	S	a	b	d
СМРВ-СМРТ 30	598	545	565	315	222	251	245	300	310	185	234	260	175	275	50	155	-	-	250

РАЗМЕРЫ СМРВ-СМРТ (мм)

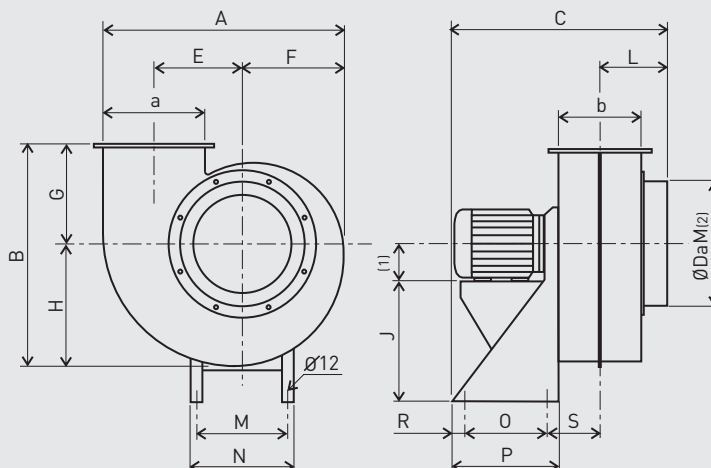
СМРВ-СМРТ 20А и 25А



(1) Размер электродвигателя указан в разделе "Технические характеристики". (2) М: размер "в минус".

Модель	A	B	C	Da	E	F	G	H	J	L	M	N	O	P	R	S	a	b	d
СМРВ-СМРТ 20А	349	325	370	160	140	157	148	177	200	85	215	240	170	240	35	80	105	90	-
СМРВ-СМРТ 25А	433	394	444	160	175	193	175	219	250	104	255	280	175	280	53	112	130	115	-

СМРВ-СМРТ 30а и 35, СМРТ 42

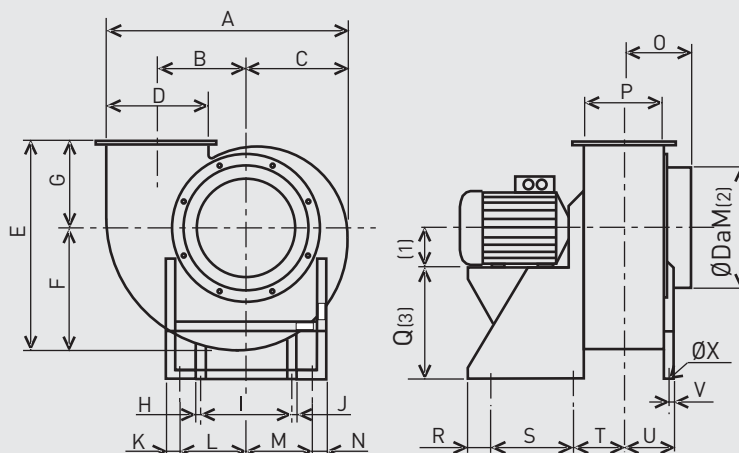


(1) Размер электродвигателя указан в разделе "Технические характеристики". (2) М: размер "в минус".

Модель	A	B	C	Da	E	F	G	H	J	L	M	N	O	P	R	S	a	b	d
СМРВ-СМРТ 30А	525	494	510	200	211	237	225	269	310	155	234	260	175	275	50	130	155	140	-
СМРВ-СМРТ 35	696	626	660	355	259	297	275	353	320	210	285	380	200	300	50	170	280	225	-
СМРТ 42	835	724	810	400	310	357	300	424	410	245	315	350	250	350	50	197	335	270	-

РАЗМЕРЫ СМРТ (мм)

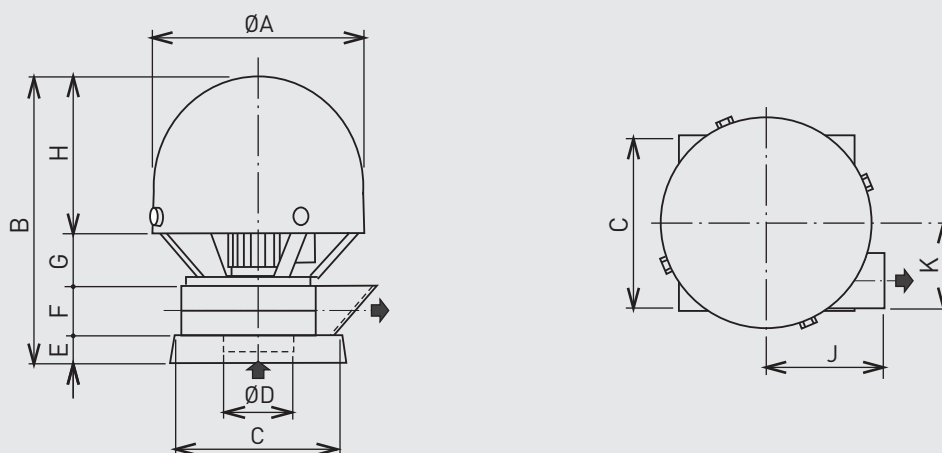
СМРТ 50, 60 и 70



(1) Размер электродвигателя указан в разделе "Технические характеристики". (2) М: размер "в минус". (3) Размер различается для версий RD/LG270.

Модель	A	B	C	D	E	F	G	H	I	J	K	L	M	N	O	P	Q	R	S	T	U	V	X	Da
СМРТ 50	993	370	423	400	861	503	358	20	380	20	60	275	275	60	280	320	470	60	360	231	201	20	14	500
СМРТ 60	1191	444	507	480	1029	603	426	25	450	25	60	355	355	60	325	385	540	60	360	270	250	25	14	600
СМРТ 70	1387	518	483	560	1193	701	492	25	520	25	70	385	385	70	365	450	700	70	350	310	285	25	14	700

РАЗМЕРЫ ТМРВ/ТМРТ (мм)



Модель	A	B	C*	D	E	F	G	H	J	K
ТМРВ/ТМРТ 14	378	512	293	125	50	89	93	280	210	153
ТМРВ/ТМРТ 20	385	650	391	200	50	136	104	360	292	235
ТМРВ/ТМРТ 24	385	675	491	250	50	166	99	360	351	290
ТМРВ/ТМРТ 25	385	675	491	250	50	166	99	360	351	290
ТМРВ/ТМРТ 30	385	725	602	315	50	202	113	360	424	347
ТМРВ/ТМРТ 20А	385	605	391	160	50	94	104	360	253	200
ТМРВ/ТМРТ 25А	385	629	491	160	50	120	99	360	310	247

\* Внутренний размер.