

## ВКПН 70-40 ЕС

КАНАЛЬНЫЕ ВЕНТИЛЯТОРЫ



### ПРЕИМУЩЕСТВА

#### Низкое энергопотребление

Достигается за счет применения энергоэффективного ЕС-двигателя с КПД выше 90%, а также усовершенствованной конструкции рабочего колеса с обратно загнутыми лопатками.

При этом высокий КПД обеспечивается во всем диапазоне рабочих скоростей. Дополнительные затраты на приобретение вентилятора ВКПН ЕС окупаются уже в течение первого года эксплуатации только за счет экономии электроэнергии.

#### Встроенное регулирование скорости

Позволяет плавно и максимально точно выходить на расчетную точку работы вентиляционной сети, дополнительно снижая энергопотребление. Регулирование скорости рабочего колеса осуществляется посредством электронного блока управления, расположенного в зоне обдува.

#### Расширенный рабочий диапазон

Обеспечивается за счет применения высоконапорного колеса усовершенствованной конструкции с увеличенной зоной максимального КПД.

#### Низкий уровень шума

ВКПН ЕС работает значительно тише, чем стандартный каналный вентилятор с вперед загнутыми лопатками.

#### Плавный пуск

Использование микропроцессорного управления ЕС-двигателем позволило по умолчанию заложить функцию плавного пуска в его конструкцию. Пусковой ток при этом не превышает номинального тока и, как следствие, не создает дополнительную нагрузку на электрическую сеть.

#### Высокий ресурс работы

Обусловлен увеличенным запасом мощности ЕС-двигателя, отсутствием в нем скользящих электрических контактов, а также использованием в вентиляторе легкого алюминиевого колеса, не перегружающего подшипники. Увеличение запаса мощности привело к снижению рабочей температуры обмоток ЕС-двигателя до 45 °С, что, в свою очередь, резко снизило их износ. Конструкцией электронного блока предусмотрено автоматическое выключение вентилятора при превышении токовой нагрузки выше допустимого значения.

### ГАРАНТИЯ – 36 МЕСЯЦЕВ

ВКП	-	Н	70-40	-	ЕС
1		2	3		4

- 1 ВКП - вентилятор каналный прямоугольного сечения
- 2 Н - назад загнутые лопатки
- 3 70-40 - типоразмер (700x400 мм)
- 4 ЕС - энергоэффективная серия

### ТЕХНИЧЕСКИЕ ХАРАКТЕРИСТИКИ

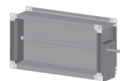
	ВКПН 70-40 ЕС
Напряжение/частота, В/50 Гц	380
Фазность, ~	3
Потребляемая мощность, Вт	2520
Ток, А	3,8
Максимальный расход воздуха, м³/час	7600
Частота вращения, мин <sup>-1</sup>	2800
Максимальная температура перемещаемого воздуха, °С	40
Уровень звукового давления на расст. 3 м, дБ(А)	54,9
Класс защиты двигателя	IP44
Тип термозащиты	Электронная, встроенная
Вес, кг	48,8
Регулятор скорости	встроенный, с ПУ
Электрическая схема подключения (на стр. 79)	В

### АКСЕССУАРЫ



Щит управления

Стр. 512



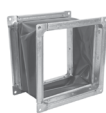
Воздушный клапан

Стр. 345



Рекуператор

Стр. 333



Гибкие вставки

Стр. 432



Электрический нагреватель

Стр. 328



Водяной нагреватель

Стр. 330



Фильтр ФВП

Стр. 315



Шумоглушитель ГП Евро

Стр. 338