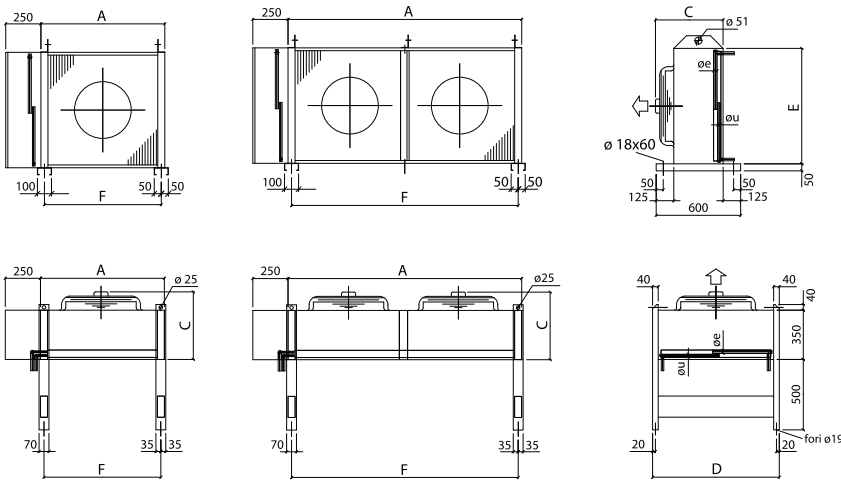


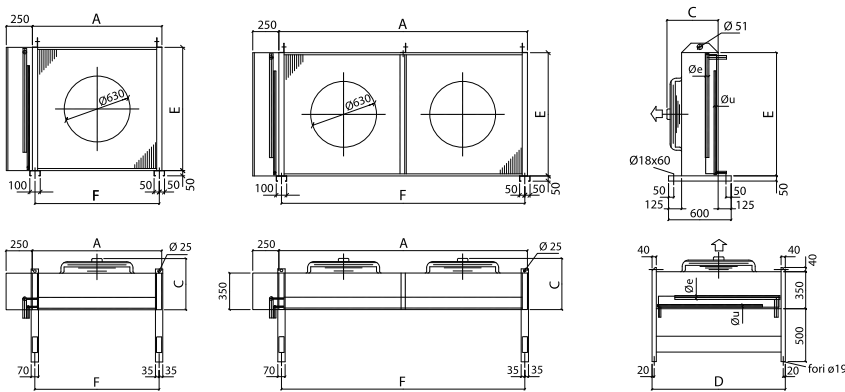
TURBO - LINE CONDENSERS - KH SERIES

Model Modello	Capacity Potenza (kW)		Air flow Portata aria (m³/h)		Noise level Livello sonoro (dB(A) 10m)		Fan-motors Ventilatori (400V/3ph/50Hz)				Surface Superficie (m²)	Tube vol. Vol. int. (dm³)	Weight Peso (kg)	Connections Attacchi (mm)	
	Δ	Y	Δ	Y	Δ	Y	n	rpm	W	A				Øe	Øu
KH1150.A	20,5	17,9	7700	6000	51	43	1	1330 / 980	790 / 490	1,45 / 0,89	29	3	48	22	18
KH1150.B	25,9	21,5	7300	5400	51	43	1				43	5	52	28	18
KH1150.C	29,1	23,6	6800	5000	51	43	1				57	7	55	28	18
KH1250.A	41,1	35,8	15400	12000	54	46	2				57	7	89	28	22
KH1250.B	52,3	43,4	14600	10800	54	46	2				85	10	97	35	28
KH1250.C	58,6	47,4	13600	10000	54	46	2				113	13	104	35	28
KH1163.A	43,6	37,8	16200	12500	58	52	1	1340 / 1070	1900 / 1350	3,2 / 2,2	61	7	79	28	22
KH1163.B	55,5	47,3	15500	12000	58	52	1				91	11	87	35	28
KH1163.C	62,7	51,6	14600	11000	58	52	1				121	14	95	35	28
KH1263.A	86,3	75,6	32400	25000	61	55	2				121	14	150	35	28
KH1263.B	111,4	95,2	31000	24000	61	55	2				181	21	166	42	35
KH1263.C	125,7	103,6	29200	22000	61	55	2				241	27	183	42	35
KH1363.A	130,9	114,1	48600	37500	63	57	3				181	21	221	42	35
KH1363.B	167,3	142,9	46500	36000	63	57	3				271	31	236	54	35
KH1363.C	188,9	155,5	43800	33000	63	57	3				362	41	270	54	35
KH1463.B	209,8	184,1	62000	48000	64	58	4				362	41	325	54	42
KH1463.C	244,0	204,0	58400	44000	64	58	4				482	53	358	54	42
KH1180.A	57,2	50,7	21200	17000	49	42	1				895 / 685	2000 / 1270	4,3 / 2,5	79	9
KH1180.B	71,3	61,5	19600	15500	49	42	1	119	14	157				35	22
KH1180.C	79,9	67,3	18400	14400	49	42	1	158	18	168				35	22
KH1280.A	114,6	104,4	42400	34000	52	45	2	158	18	279				42	28
KH1280.B	142,7	123,1	39200	31000	52	45	2	237	27	302				42	35
KH1280.C	159,9	134,7	36800	28800	52	45	2	316	35	324				42	35
KH1380.A	165,3	147,3	63600	51000	54	47	3	237	27	413				42	35
KH1380.B	208,3	179,7	58800	46500	54	47	3	355	41	447				54	42
KH1380.C	238,8	202,4	55200	43200	54	47	3	473	53	481				54	42
KH1480.B	285,4	245,9	78400	62000	55	48	4	473	54	592				64	42
KH1480.C	319,9	269,4	73600	57600	55	48	4	631	70	637				64	42
KH1580.B	358,5	309,6	98000	77500	56	49	5	592	66	737				64	42
KH1580.C	402,2	339,5	92000	72000	56	49	5	789	86	794				64	42
KH1680.B	422,9	368,5	117600	93000	57	50	6	710	123	882				76	42
KH1680.C	478,7	405,6	110400	86400	57	50	6	946	161	950				76	42
KH1780.B	494,4	426,1	137200	108500	57	50	7	828	143	1027				76	54
KH1780.C	543,5	465,8	128800	100800	57	50	7	1104	188	1107				76	54
KH2180.A	107,5	94,8	41200	32600	51	44	2	895 / 685	2000 / 1270	4,3 / 2,5				143	17
KH2180.B	133,7	115,2	38000	29600	51	44	2				214	25	262	2x35	2x22
KH2180.C	150,7	125,6	35400	27000	51	44	2				286	33	283	2x35	2x22
KH2280.A	215,8	190,0	82400	65200	54	47	4				286	32	462	2x35	2x28
KH2280.B	269,1	230,4	76000	59200	54	47	4				428	49	502	2x42	2x35
KH2280.C	301,6	250,0	70800	54000	54	47	4				571	64	543	2x42	2x35
KH2380.A	310,0	274,9	123600	97800	56	49	6				428	49	680	2x42	2x35
KH2380.B	395,9	343,6	114000	88800	56	49	6				642	74	742	2x54	2x42
KH2380.C	449,4	375,5	106200	81000	56	49	6				856	96	804	2x54	2x42
KH2480.B	538,5	460,9	152000	118400	57	50	8				856	95	982	2x54	2x35
KH2480.C	603,4	500,1	141600	108000	57	50	8				1141	125	1065	2x54	2x42
KH2580.B	676,2	579,8	190000	148000	58	51	10				1070	119	1222	2x64	2x42
KH2580.C	758,2	630,3	177000	135000	58	51	10				1427	156	1325	2x64	2x42
KH2680.B	794,7	689,1	228000	177600	59	52	12				1284	222	1461	2x76	2x42
KH2680.C	900,6	752,2	212400	162000	59	52	12				1712	292	1585	2x76	2x42
KH2780.B	933,1	798,1	266000	207200	59	52	14				1498	259	1702	2x76	2x54
KH2780.C	1018,9	862,9	247800	189000	59	52	14				1997	340	1845	2x76	2x54
KH2880.B	1076,8	922,0	304000	236800	60	53	16				1712	293	1942	2x76	2x54
KH2880.C	1206,6	1000,5	283200	216000	60	53	16				2282	387	2106	2x76	2x54

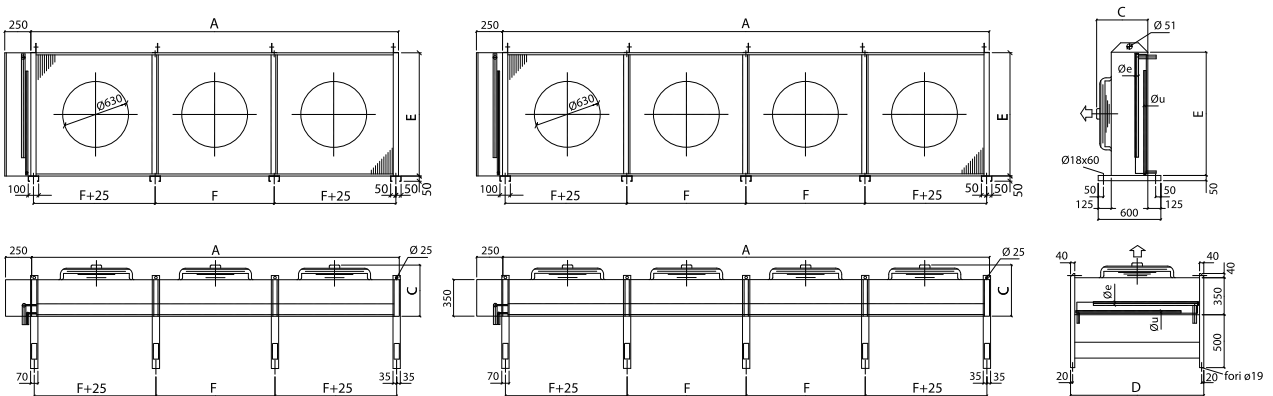
MOD. 1150 - 1250



MOD. 1163 - 1263

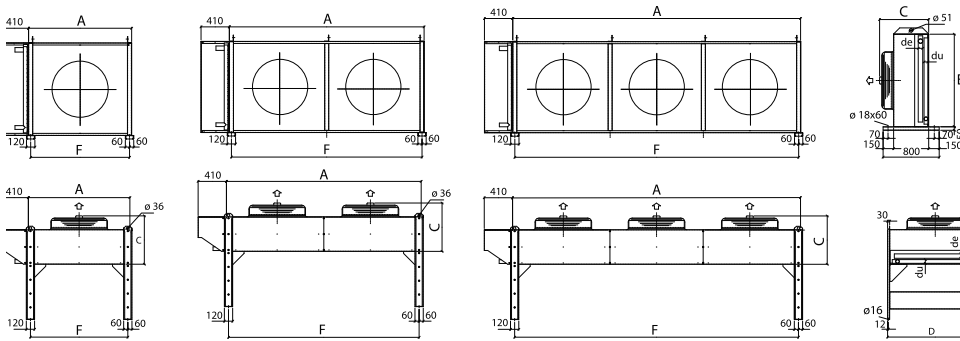


MOD. 1363 - 1463

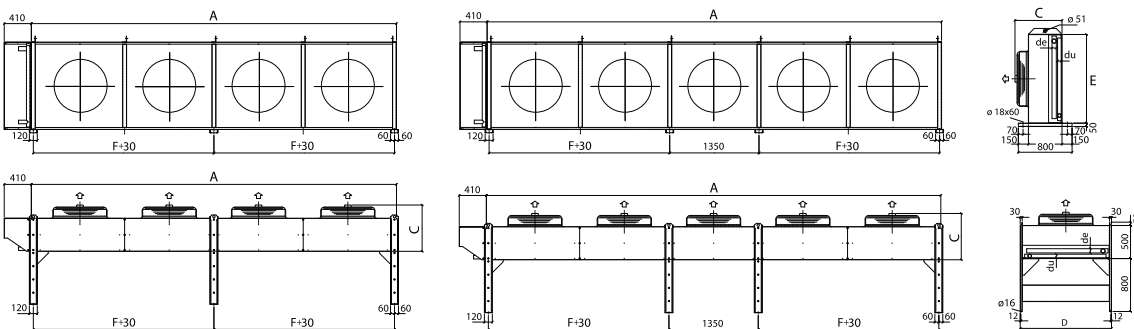


Model - Modello	N° Feets - N° Piedi	A (mm)	C (mm)	D (mm)	E (mm)	F (mm)
K_1150_	4	880	480	900	820	830
K_1250_	4	1660	480	900	820	1610
K_1163_	4	1240	480	1260	1180	1190
K_1263_	4	2380	480	1260	1180	2330
K_1363_	8	3520	480	1260	1180	1140
K_1463_	10	4660	480	1260	1180	1140

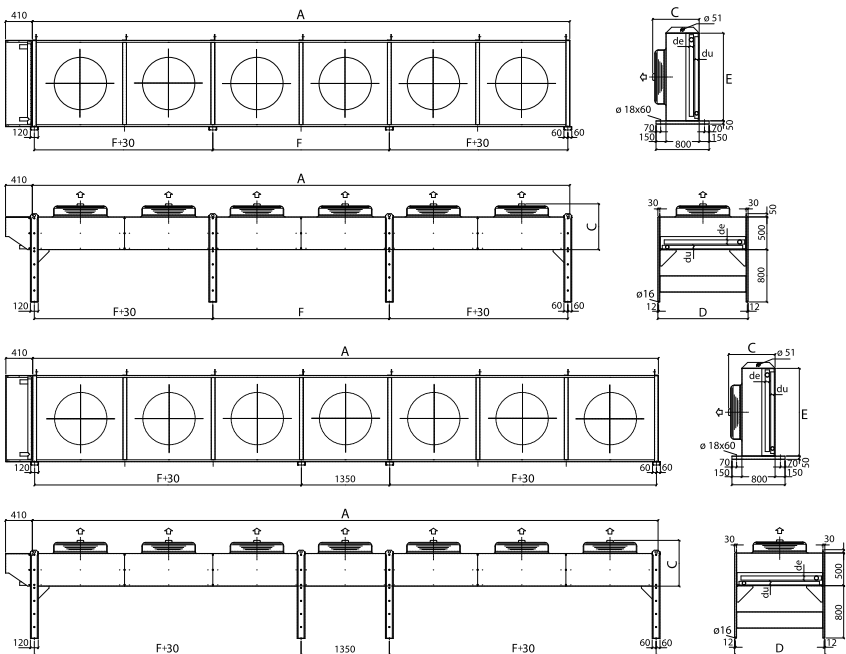
MOD. 1180 - 1280 - 1380



MOD. 1480 - 1580



MOD. 1680 - 1780



FOR MOD. 1780.B
THE CONNECTIONS ARE
ON TWO OPPOSITE SIDES
(SEE ARCHIMEDE SELECTION
SOFTWARE FOR DETAILS)

Model - Modello	N° Feet - N° Piedi	A (mm)	C (mm)	D (mm)	E (mm)	F (mm)
K_1180_	4	1470	765	1380	1320	1410
K_1280_	4	2820	765	1380	1320	2760
K_1380_	4	4170	765	1380	1320	4110
K_1480_	6	5520	765	1380	1320	2700
K_1580_	8	6870	765	1380	1320	2700
K_1680_	8	8220	765	1380	1320	2700
K_1780_	8	9570	765	1380	1320	4050

