



Клапан – механизм, встраиваемый в канал вентиляционной системы и служащий для регулирования потока воздуха в воздуховоде.

ДРОССЕЛЬ-КЛАПАН

Описание

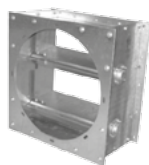
- Дроссель – клапаны устанавливаются в местах ответвлений от основного трубопровода для выравнивания сопротивления и контроля над объемами расходуемого воздуха либо для полного перекрытия канала.
- Изготавливаются для круглых и прямоугольных воздуховодов.
- Корпус и поворотная пластина заслонки изготовлены из оцинкованной стали.
- Резиновый уплотнитель на кромке поворотной пластины препятствует ее примерзанию к корпусу в зимний период, а также обеспечивает герметичное перекрытие канала.
- В стандартную комплектацию входит ручной привод с фиксатором угла открытия.
- Поворотный шток квадратного сечения со стороной 8 мм обеспечивает надежную фиксацию привода заслонки.
- Возможна установка электропривода.
- Рабочий диапазон температур окружающего воздуха от -40°C до $+70^{\circ}\text{C}$.
- Типоразмеры круглых дроссель-клапанов (d присоединительного отверстия в мм): 100; 125; 160; 200; 250; 315
- Типоразмеры прямоугольных дроссель-клапанов (высота x ширина, в см): 40 x 20; 50 x 25; 50 x 30; 60 x 30; 60 x 35; 70 x 40; 80 x 50; 100 x 50



ВОЗДУШНЫЙ КЛАПАН ПРЯМОУГОЛЬНЫЙ

Описание

- Предназначен для герметизации внутреннего объема вентиляционных сетей, а также для регулирования расхода приточного, рециркуляционного или вытяжного воздуха в системах канальной вентиляции и кондиционирования.
- Клапан представляет из себя конструкцию из корпуса и створок-лопаток. Створки клапана вращаются во взаимно противоположных направлениях. В местах соприкосновения лопаток установлен резиновый уплотнитель, препятствующий примерзанию лопаток в зимний период, а также служащий для повышения герметизации.
- Материал корпуса: оцинкованная сталь
- Материал лопаток: алюминий
- Типоразмеры (высота x ширина, в см): 40 x 20; 50 x 25; 50 x 30; 60 x 30; 60 x 35; 70 x 40; 80 x 50; 100 x 50



КЛАПАН ЛЕПЕСТКОВЫЙ

Описание

Клапаны лепестковые предназначены для установки на нагнетательной стороне осевых вентиляторов В0 06-300, с целью предотвращения попадания холодного воздуха и атмосферных осадков в производственные помещения после отключения вентиляторов.