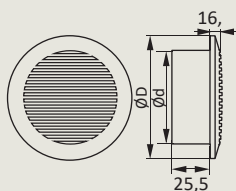


## РКФ Решетка вентиляционная круглая разъемная с фланцем



- Для приточно-вытяжных систем вентиляции, систем кондиционирования и воздушного отопления.
- Для настенного или потолочного монтажа.
- Оборудована монтажным фланцем для простого соединения с круглыми воздуховодами.
- Многоэлементная конструкция.
- Имеет прямые жалюзи для увеличения пропускной способности.
- Изготавливается из высококачественного пластика.

### Габаритные размеры



Артикул	D	d	K
10РКФ	145	100	0,42
12РКФ	165	120	0,47

K - Коэффициент живого сечения

Монтаж с помощью

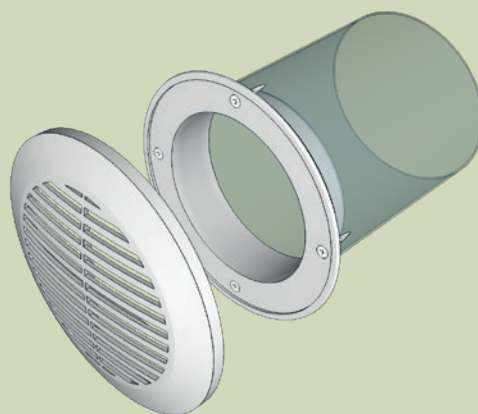


Шурупов



Клея

### Пример монтажа



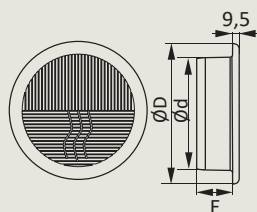
Типовой пример монтажа решётки **РКФ** с круглым воздуховодом **ВП**. Крепление осуществляется с помощью шурупов.

## РПКФ Решетка вентиляционная круглая разъемная с фланцем



- Для приточно-вытяжных систем вентиляции, систем кондиционирования и воздушного отопления.
- Для настенного или потолочного монтажа.
- Оборудована монтажным фланцем для простого соединения с круглыми воздуховодами.
- Многоэлементная конструкция.
- Имеет прямые жалюзи для увеличения пропускной способности.
- Изготавливается из высококачественного пластика.

### Габаритные размеры



Артикул	d	D	E	K
10РПКФ	100	143	26,5	0,7
12,5РПКФ	125	164	52,5	0,75
15РПКФ	150	200	52,5	0,75
16РПКФ	160	200	52,5	0,8

K - Коэффициент живого сечения

Монтаж с помощью



Шурупов

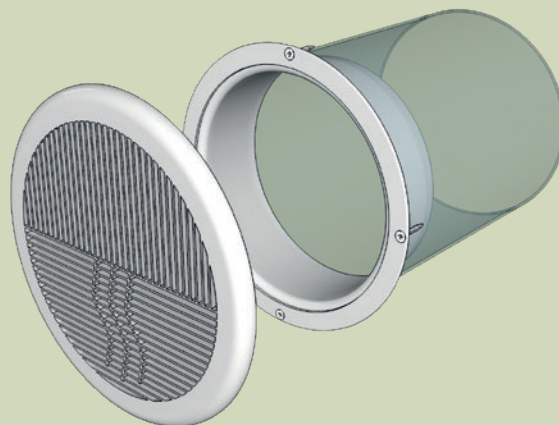


Клея



Стопорного кольца

### Пример монтажа



Типовой пример монтажа решётки **РПКФ** с круглым воздуховодом **ВП**. Крепление осуществляется с помощью шурупов.