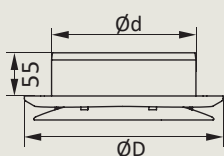


АПП Анемостат приточно-вытяжной регулируемый с фланцем



- Для приточно-вытяжных систем вентиляции, систем кондиционирования и воздушного отопления.
- Специальная аэродинамическая форма клапана обеспечивает равномерное распределение воздуха.
- Оборудован монтажным фланцем для простого соединения с круглыми воздуховодами.
- Для установки в подвесные потолки или на настенные покрытия.
- Плавная регулировка пропускаемого воздуха за счет вращения центральной части клапана.
- Изготавливается из высококачественного пластика.

Габаритные размеры



Артикул	d	D	S
10АПП	100	165	7850
12,5АПП	125	197	9812
16АПП	160	234	12560
20АПП	200	275	15700

S - Максимальная площадь живого сечения, мм²

Монтаж с помощью



Шурупов

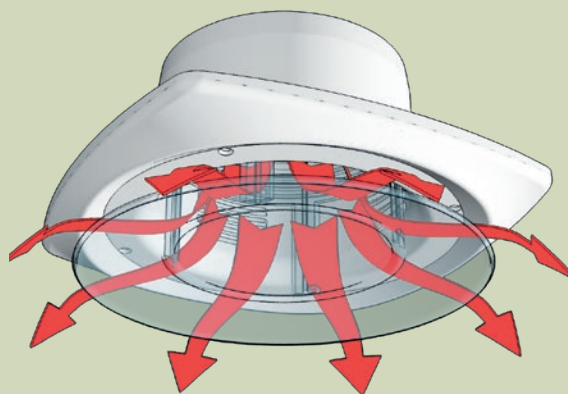


Клея



Стопорного кольца

Пример монтажа



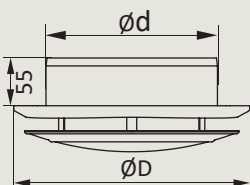
В отличие от обычного анемостата, анемостат **АПП** на 80% эффективнее распределяет воздух по помещению

АВП Анемостат вытяжной регулируемый с фланцем



- Для приточно-вытяжных систем вентиляции, систем кондиционирования и воздушного отопления.
- Специальная аэродинамическая форма клапана обеспечивает равномерное распределение воздуха.
- Оборудован монтажным фланцем для простого соединения с круглыми воздуховодами.
- Для установки в подвесные потолки или стены.
- Плавная регулировка пропускаемого воздуха за счет вращения центральной части клапана.
- Изготавливается из высококачественного пластика.

Габаритные размеры



Артикул	d	D	S
10АВП	100	165	7850
12,5АВП	125	197	9812
16АВП	160	234	12560
20АВП	200	275	15700

S - Максимальная площадь живого сечения, мм²

Монтаж с помощью



Шурупов

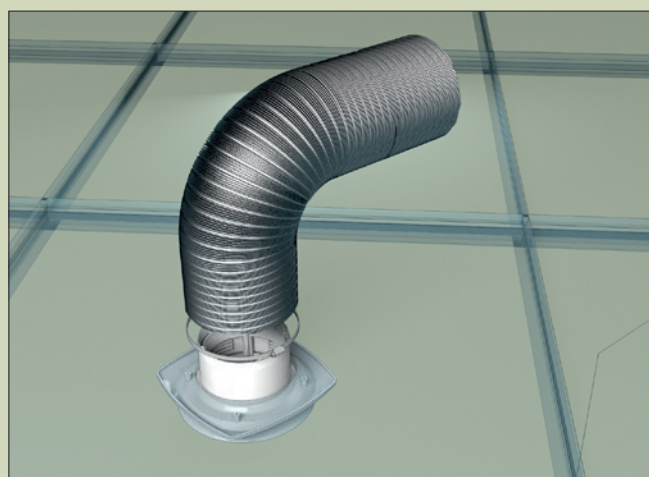


Клея



Стопорного кольца

Пример монтажа



Типовой пример монтажа анемостата **АВП** с воздуховодом **ВА** с помощью хомута