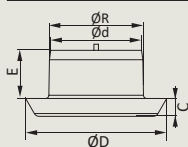


## АПВП Анемостат приточно-вытяжной регулируемый с фланцем



- Для приточно-вытяжных систем вентиляции, систем кондиционирования и воздушного отопления.
- Оборудован монтажным фланцем для простого соединения с круглыми воздуховодами.
- Для установки в подвесные потолки или стены.
- Плавная регулировка пропускаемого воздуха за счет вращения центральной части клапана.
- Изготавливается из высококачественного пластика.

### Габаритные размеры



Артикул	R	D	d	C	E	S
10АПВП	100	150	85	19	53	4034
12,5АПВП	125	185	110	24	49	5044
15АПВП	150	220	145	24	51	-
16АПВП	160	220	145	24	51	6252
20АПВП	200	260	185	24	47	7454

S - Максимальная площадь живого сечения, мм<sup>2</sup>

Монтаж с помощью



Шурупов

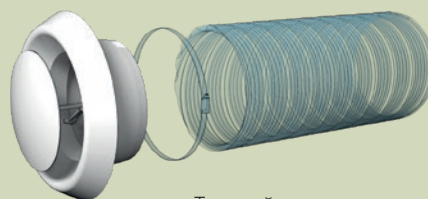


Клея

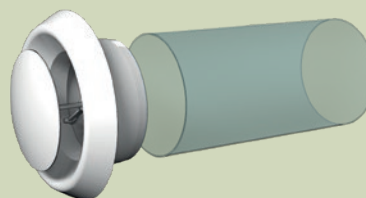


Стопорного кольца

### Пример монтажа



Типовой пример монтажа анемостата АПВП с воздуховодом ВА с помощью Хомута



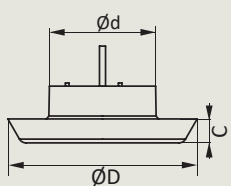
Типовой пример монтажа анемостата АПВП с воздуховодом ВП

## АПВП1 Анемостат приточно-вытяжной регулируемый без фланца



- Для приточно-вытяжных систем вентиляции, систем кондиционирования и воздушного отопления.
- Простой монтаж при помощи распорных лапок.
- Для установки в подвесные потолки или стены.
- Плавная регулировка пропускаемого воздуха за счет вращения центральной части клапана.
- Изготавливается из высококачественного пластика.

### Габаритные размеры



Артикул	D	d	C	S
10АПВП1	150	85	19	4034
12,5АПВП1	185	110	24	5044
15АПВП1	220	145	24	-
16АПВП1	220	145	24	6252
20АПВП1	260	185	24	7454

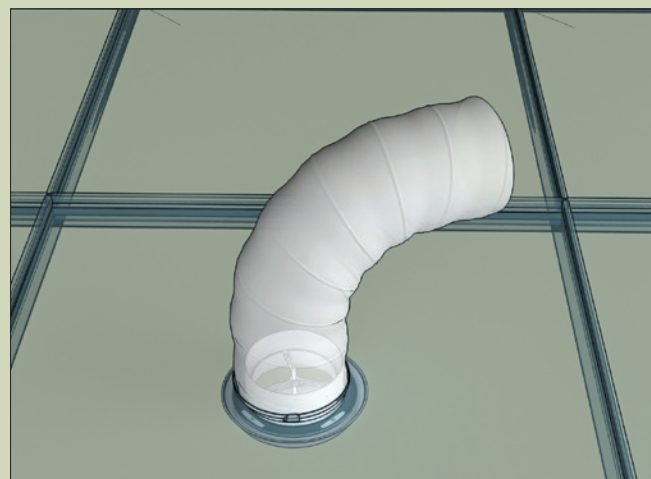
S - Максимальная площадь живого сечения, мм<sup>2</sup>

Монтаж с помощью



Клея

### Пример монтажа



Типовой пример монтажа анемостата АПВП1 с гибким воздуховодом PF с помощью хомута и фланца Ф