



2.2. КЛАПАНЫ ПРОТИВОПОЖАРНЫЕ ПРЯМОУГОЛЬНОГО СЕЧЕНИЯ КРНО-60(90)- ... -ЕМ220(24)- ...

- электромагнитный привод;
- предел огнестойкости EI 60 и EI 90;
- минимальный размер клапана (АхВ) 150х150 мм;
- максимальный размер клапана (АхВ) 1000х1000 мм;
- продольное расположение привода;
- смотровой лючок.

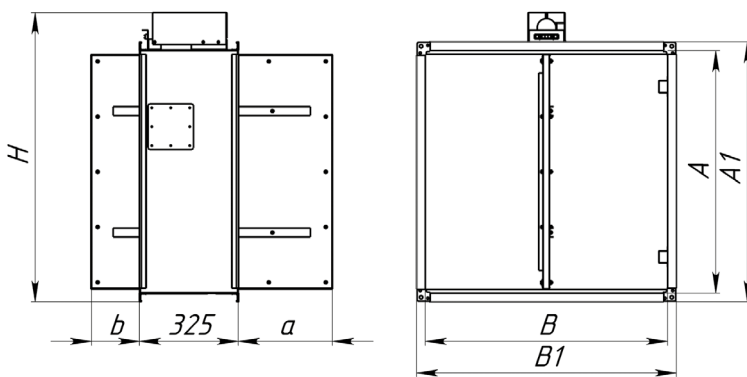
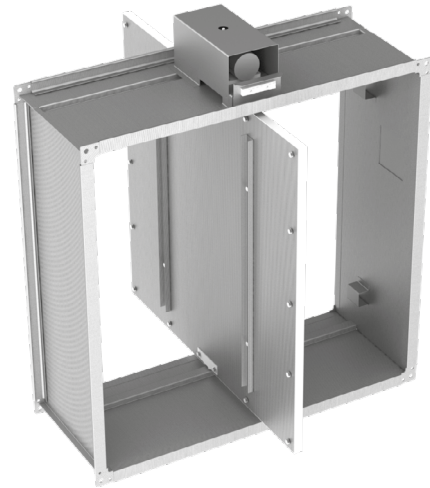


Рис.10. Размеры прямоугольного клапана.



$$B1 = B + 40(60) *$$

$$A1 = A + 40(60) *$$

*40 – При $P/2 \leq 1000$ и $A(B) < 700$ мм

*60 – При $P/2 > 1000$ или $A(B) \geq 700$ мм

$$H = A1 + 130$$

РАЗМЕРЫ ВЫЛЕТА ЗАСЛОНКИ ЗА ПРЕДЕЛЫ КЛАПАНА В ОТКРЫТОМ ПОЛОЖЕНИИ

Размер В, мм	150	200	250	300	350	400	450	500	600	700	800	900	1000
Размер а, мм	0	10	35	60	85	110	135	160	210	260	310	360	410
Размер b, мм	0	0	0	0	0	0	0	10	60	110	160	210	260

МАССА КЛАПАНОВ, КГ

A/B	150	200	250	300	350	400	500	600	700	800	900	1000
150	6,8	7,5	8,1	8,7	9,4	10	11,3	12,5	13,8	15,1	16,3	17,6
200	7,5	8,2	8,9	9,6	10,3	11	12,4	13,8	15,2	16,6	18	19,4
250	8,1	8,9	9,6	10,4	11,2	11,9	13,5	15	16,6	18,1	19,6	21,2
300	8,7	9,6	10,4	11,3	12,1	12,9	14,6	16,3	18	19,7	21,3	23
350	9,4	10,3	11,2	12,1	13	13,9	15,8	17,6	19,4	21,2	23	24,8
400	10	11	12	12,9	13,9	14,9	16,9	18,8	20,8	22,7	24,7	26,6
450	10,7	12	12,7	13,8	14,8	15,9	18	20,1	22,2	24,3	26,4	28,4
500	11,3	12,4	13,5	14,6	15,7	16,9	19,1	21,3	23,6	25,8	28	30,3
600	12,6	13,8	15,1	16,3	17,6	18,8	21,3	23,9	26,4	28,9	31,4	33,9
700	13,8	15,2	16,6	18	19,4	20,8	23,6	26,4	29,3	31,9	34,7	37,5
800	15,1	16,6	18,2	19,7	21,2	22,7	25,8	28,9	32	35	38,1	41,1
900	16,4	18	19,7	21,4	23	24,7	28,1	31,4	34,8	38,1	41,4	44,8
1000	17,6	19,4	21,2	23	24,9	26,7	30,3	33,9	37,6	41,2	44,8	48,4



КРНО-60(90)- ... -MN220(24)- ...

- **электрохимический привод;**
- предел огнестойкости EI 60 и EI 90;
- минимальный размер клапана (АхВ) 150х150 мм;
- максимальный размер клапана (АхВ) 1000х1000 мм;
- поперечное расположение привода.

$$B1 = B + 40(60)^*$$

$$A1 = A + 40(60)^*$$

*40 – При $P/2 \leq 1000$ и $A(B) < 700$ мм

*60 – При $P/2 > 1000$ или $A(B) \geq 700$ мм

$$H = A1 + 56$$

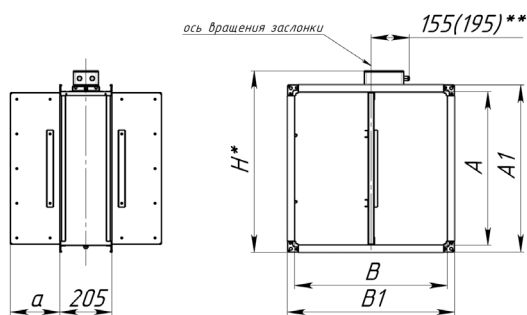
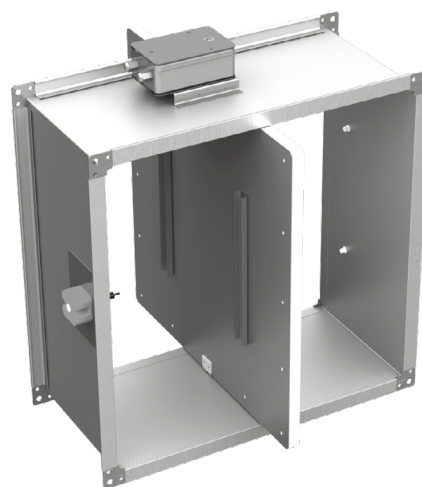


Рис.11. Размеры прямоугольного клапана

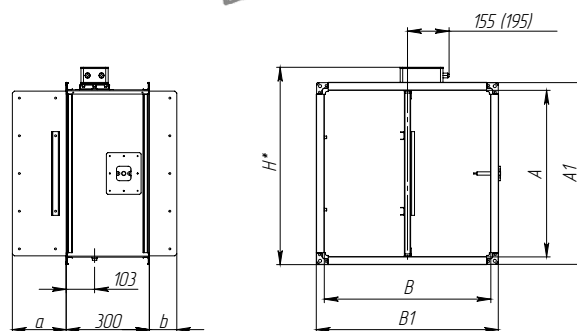


Рис.12. Размеры прямоугольного клапана с лючком

РАЗМЕРЫ ВЫЛЕТА ЗАСЛОНКИ ЗА ПРЕДЕЛЫ КЛАПАНА В ОТКРЫТОМ ПОЛОЖЕНИИ

Размер В, мм	150	200	250	300	350	400	450	500	600	700	800	900	1000
Размер а, мм	0	0	0	0	0	47	97	147	197	247	297	347	397
Размер b (с лючком), мм	0	0	0	0	0	0	2	52	102	152	202	252	302

МАССА КЛАПАНОВ, КГ

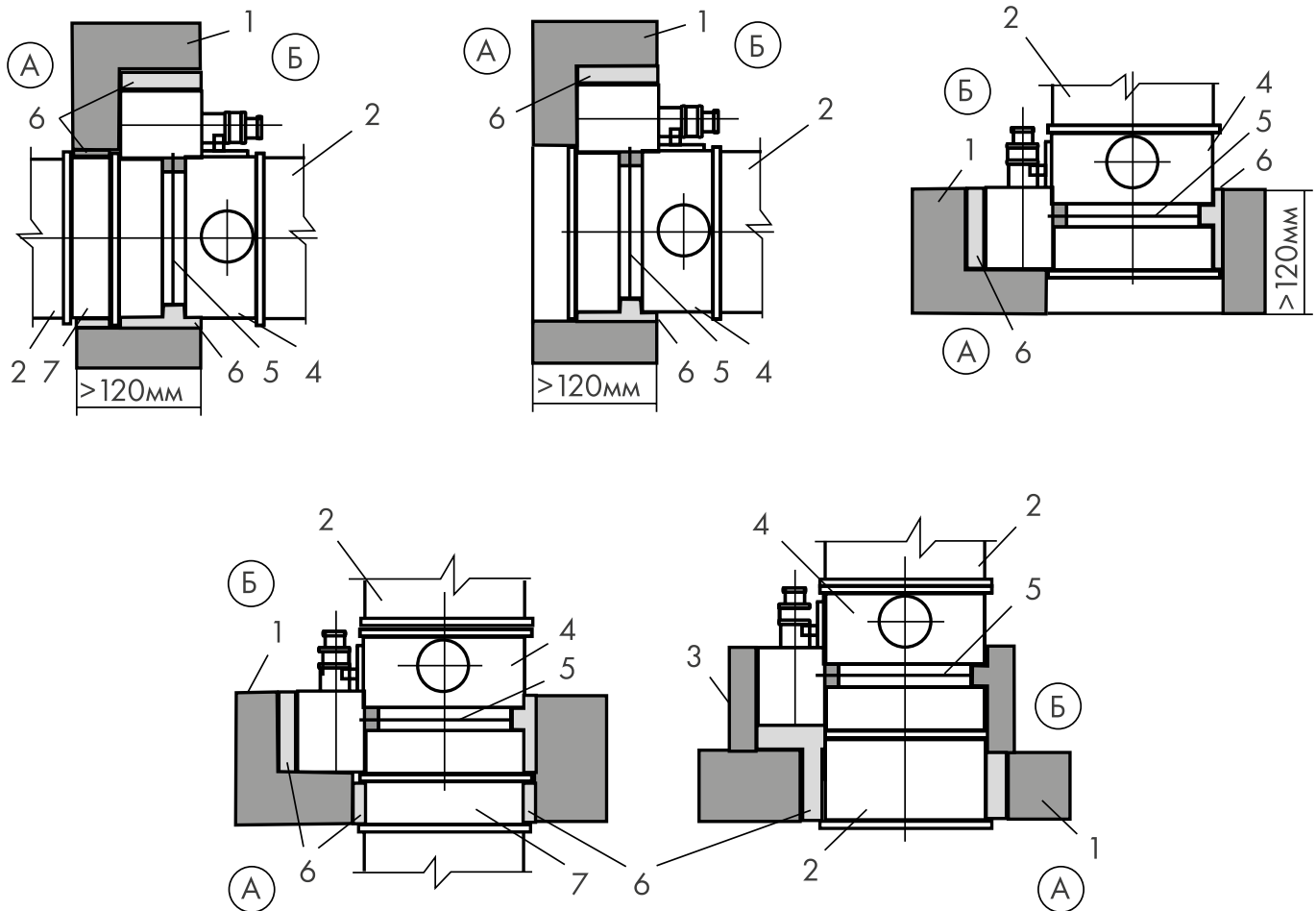
A/B	150	200	250	300	350	400	500	600	700	800	900	1000
150	6	6,6	7,2	7,8	8,4	9	10,3	11,5	12,7	13,9	15,4	16,6
200	6,6	7,3	8	8,6	9,3	10	11,4	12,7	14	15,4	17,1	18,4
250	7,2	8	8,7	9,4	10,2	10,9	12,4	13,9	15,4	17,2	18,7	20,2
300	7,8	8,7	9,5	10,3	11,1	11,9	13,6	15,2	16,8	18,8	20,4	22
350	8,4	9,3	10,2	11,1	12	12,8	14,6	16,4	18,5	20,3	22	23,8
400	9	10	10,9	11,9	12,8	13,8	15,7	17,6	19,9	21,8	23,7	25,6
450	9,7	10,7	11,7	12,7	13,7	14,8	16,8	19,2	21,3	23,3	25,3	27,4
500	10,3	11,4	12,4	13,5	14,6	15,7	17,9	20,4	22,6	24,8	27	29,1
600	11,5	12,7	13,9	15,2	16,4	17,6	20,5	22,9	25,4	27,8	30,3	32,7
700	12,7	14,1	15,4	16,8	18,5	19,9	22,6	25,4	28,1	30,3	33,6	36,3
800	13,9	15,4	17,3	18,8	20,3	21,8	24,8	27,8	30,9	33,9	36,9	39,9
900	15,5	17,1	18,8	20,4	22,1	23,8	27	30,3	33,6	36,9	40,2	43,5
1000	16,7	18,5	20,3	22	23,8	25,6	29,2	32,8	36,3	39,9	43,5	47

* Высота клапана в сборке указана без защитного кожуха. Потребность установки защитного кожуха необходимо указывать при заказе. Высота клапана с установленным защитным кожухом вычисляется по формуле: Н (с кожухом) = Н+35 мм.

** В зависимости от крутящего момента привода.



2.3. ПРИМЕРЫ СХЕМ УСТАНОВКИ ПРОТИВОПОЖАРНЫХ КЛАПАНОВ



- А – обслуживаемое помещение;
- Б – помещение, смежное с обслуживаемым;
- 1 – строительная конструкция с нормируемым пределом огнестойкости;
- 2 – воздуховод;
- 3 – наружная теплозащита со значением предела огнестойкости не менее предела огнестойкости строительной конструкции;
- 4 – корпус клапана;
- 5 – ось заслонки;
- 6 – цементно-песчаный раствор или бетон;
- 7 – отрезок воздуховода, который крепится к клапану до его установки.



2.4. ПЛОЩАДИ ПРОХОДНОГО СЕЧЕНИЯ И ИСПОЛНЕНИЯ КЛАПАНОВ ПРЯМОУГОЛЬНЫХ С ЭЛЕКТРОМАГНИТНЫМ ИЛИ ЭЛЕКТРОМЕХАНИЧЕСКИМ ПРИВОДОМ *

Площадь проходного сечения клапана, м², в зависимости от размеров внутреннего сечения клапана (воздуховода)

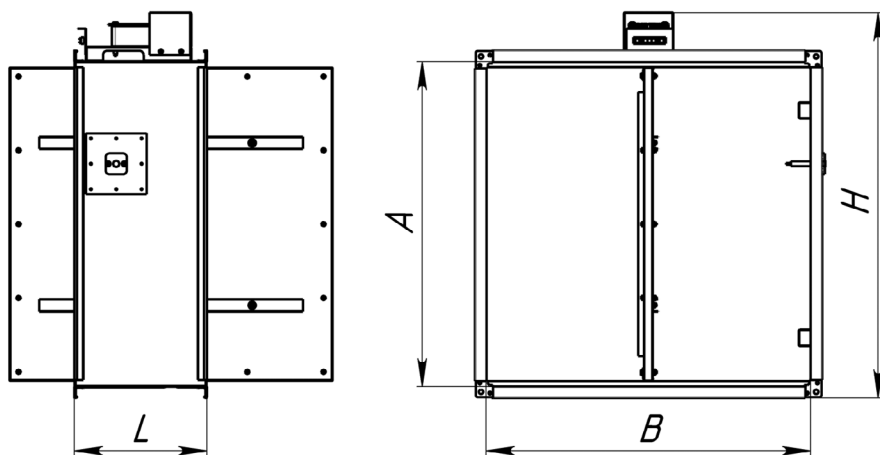
A _к B _к	150	200	250	300	350	400	450	500	550	600	650	700	750	800	850	900	950	1000	1050	1100	1150	1200	1250	1300	1350	1400	1450	1500	1550	1600	1650	1700	1750	1800	1850	1950	2000		
150	0,010	0,014	0,019	0,023	0,027	0,032	0,036	0,040	0,045	0,049	0,053	0,058	0,062	0,066	0,071	0,075	0,080	0,084	0,088	0,093	0,097	0,101	0,106	0,110	0,114	0,119	0,123	0,144											
200		0,022	0,029	0,036	0,043	0,050	0,057	0,064	0,070	0,077	0,084	0,091	0,098	0,105	0,112	0,118	0,125	0,132	0,139	0,146	0,153	0,159	0,166	0,173	0,180	0,187	0,194	0,201											
250			0,040	0,049	0,059	0,068	0,077	0,087	0,096	0,105	0,115	0,124	0,134	0,143	0,152	0,162	0,171	0,180	0,190	0,199	0,208	0,218	0,227	0,236	0,246	0,255	0,264	0,274											
300				0,063	0,074	0,086	0,098	0,110	0,122	0,134	0,146	0,157	0,169	0,181	0,193	0,205	0,217	0,228	0,240	0,252	0,264	0,276	0,288	0,300	0,311	0,323	0,335	0,347											
350					0,090	0,104	0,119	0,133	0,148	0,162	0,176	0,191	0,205	0,219	0,234	0,248	0,262	0,277	0,291	0,305	0,320	0,334	0,348	0,363	0,377	0,391	0,406	0,420											
400						0,123	0,140	0,156	0,173	0,190	0,207	0,224	0,241	0,257	0,274	0,291	0,308	0,325	0,342	0,359	0,375	0,392	0,409	0,426	0,443	0,460	0,477	0,493											
450							0,160	0,180	0,199	0,218	0,238	0,257	0,276	0,296	0,315	0,334	0,354	0,373	0,392	0,412	0,431	0,450	0,470	0,489	0,509	0,528	0,547	0,567											
500								0,203	0,225	0,246	0,268	0,290	0,312	0,334	0,356	0,378	0,399	0,421	0,443	0,465	0,487	0,509	0,531	0,552	0,574	0,596	0,618	0,640											
550									0,250	0,275	0,299	0,323	0,348	0,372	0,396	0,421	0,445	0,469	0,494	0,518	0,543	0,567	0,591	0,616	0,640	0,664	0,689												
600										0,303	0,330	0,357	0,383	0,410	0,437	0,464	0,491	0,518	0,545	0,571	0,598	0,625	0,652	0,679	0,706	0,732													
650											0,360	0,390	0,419	0,448	0,478	0,507	0,537	0,566	0,595	0,625	0,654	0,683	0,713	0,742	0,771														
700												0,423	0,455	0,487	0,519	0,550	0,582	0,614	0,646	0,678	0,710	0,741	0,773	0,805															
750													0,491	0,525	0,559	0,594	0,628	0,662	0,697	0,731	0,765	0,800	0,834																
800														0,563	0,600	0,637	0,674	0,710	0,747	0,784	0,821	0,858																	
850															0,641	0,680	0,719	0,759	0,798	0,837	0,877																		
900																0,723	0,765	0,807	0,849	0,891																			
950																	0,811	0,855	0,899																				
1000																		0,903																					
1050																																							
1100																																							
1150																																							
1200																																							
1250																																							
1300																																							

- 1 — клапан с одной заслонкой и одним приводом;
- 2 — кассета из 2-х клапанов, исполнение 2;
- 3 — кассета из 2-х клапанов, исполнение 3.

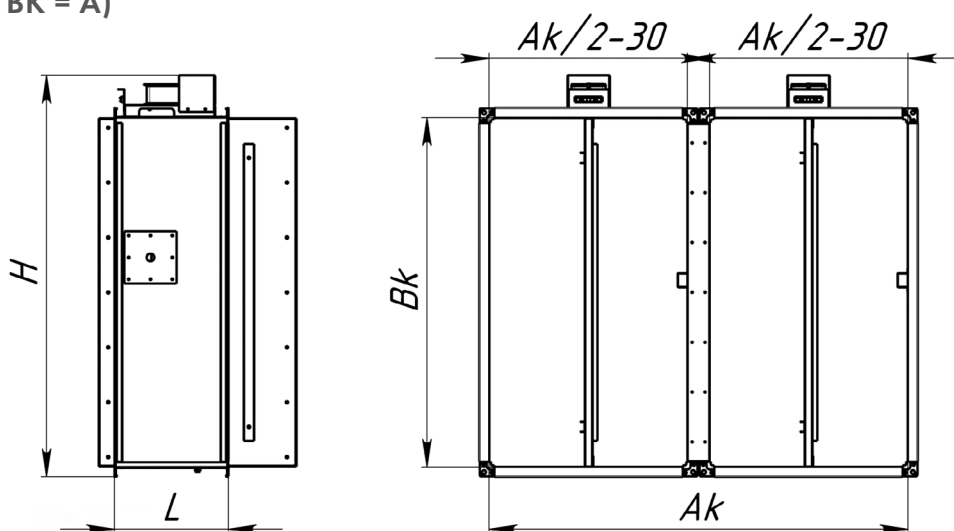
* Данные в таблице применимы и для клапанов KD: канального типа с электромагнитным приводом.



ИСПОЛНЕНИЕ 1



ИСПОЛНЕНИЕ 2 (AK = B; BK = A)



ИСПОЛНЕНИЕ 3 (AK = A; BK = B)

