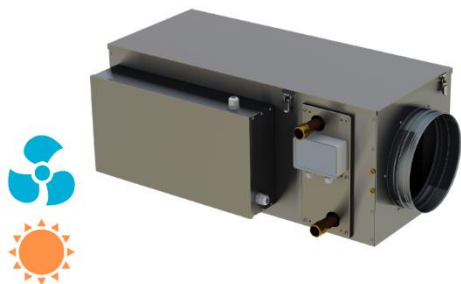


## ПВУ MIRAVENT PA (AC)



- *Воздухопроизводительность: 300 м<sup>3</sup>/ч - 1500 м<sup>3</sup>/ч*
- *Количество типоразмеров: 4 шт.*
- *Режим работы: приточная вентиляция / тепло*
- *Тип монтажа: подвесной*
- *Автоматика: встроенная*
- *Вентиляторы: АС-двигатель*

**MIRAVENT серии PA (AC)** (далее MIRAVENT PA (AC)) – бюджетная и компактная энергоэффективная приточная вентиляционная установка моноблочного типа, со встроенным водяным или электрическим калорифером для нагрева приточного воздуха в холодное время года, которая организует подачу свежего и очищенного воздуха для создания комфортного микроклимата в помещениях. В любое время года установка осуществляет подачу свежего, очищенного и при необходимости подогретого воздуха. Линейка приточных установок MIRAVENT PA (AC) имеет малую и среднюю производительность по воздуху и предназначена для обслуживания помещений небольшой площади: комната, офисный кабинет, небольшое складское или подсобной помещение.

### Функции MIRAVENT PA (AC)

- Фильтрация приточного воздуха;
- Подача свежего воздуха в помещение;
- Нагрев приточного воздуха с помощью водяного или электрического калорифера в холодное время года.

### Особенности MIRAVENT PA (AC)

#### АКТУАЛЬНОСТЬ

- Широкое применение установка MIRAVENT PA (AC) нашла прежде всего в тех помещениях, где необходимо организовывать достойную подачу свежего воздуха для организации комфортного пребывания людей при ограниченных финансовых возможностях и небольших площадях помещения: комната, офисный кабинет, небольшое складское или подсобной помещение.

#### БЫСТРЫЙ И ЛЕГКИЙ МОНТАЖ

- Установка представляет собой моноблок, все элементы которой находятся в едином корпусе и готовы к работе - это обеспечивает быстрый и легкий монтаж, требующий только обвязать установку воздуховодами и подвести электропитание и подачу горячей воды в калорифер (для установок с водяным калорифером). Установки серии PA могут устанавливаться за подвесным потолком или на стене.

#### ВЫСОКАЯ НАДЕЖНОСТЬ

- В установке используются комплектующие только мировых производителей, лидирующих по качеству выпускаемой продукции. Это значительно увеличивает срок службы оборудования, а пользователю не приходится задумываться о его замене.

#### ЭРГОНОМИЧНОСТЬ

- Вследствие того, что установки PA (AC) имеют малые габариты, небольшой вес, а также низкий уровень шума, монтировать ее можно в помещениях с небольшой площадью с минимальными усилиями и затратами.

## Технические особенности MIRAVENT PA (AC)

### ФУНКЦИОНИРОВАНИЕ PA (AC)

- **Внимание: рекомендуем использование приточной установки совместно с вытяжной установкой соответствующей производительности по воздуху.**

Приточная вентиляционная установка MIRAVENT PA (AC) предназначена для круглогодичного использования (в зимнее время года установка способна подавать в обслуживаемое помещение воздух с заданными пользователем параметрами при уличной температуре до -250C). Рекомендованное использование до -250C. ПВУ MIRAVENT PA (AC) оснащены водяным и электрическим калориферами повышенной мощности.

### КОРПУС

- Корпус выполнен из оцинкованной листовой стали, это значительно уменьшит габариты и вес установки. Внутри установка обклеена шумопоглощающим материалом, что значительно снижает шумовые эффекты при работе оборудования и не доставляет дискомфорт пользователю. Для удобства эксплуатации установка имеет откидную крышку. Присоединительные патрубки воздухопроводов имеют резиновое уплотнение, а откидная крышка уплотнена неопреновыми лентами и крепится к корпусу шарнирными замками.

### ФИЛЬТРАЦИЯ

- Установка оснащена сменным приточным воздушными фильтрами кассетного типа класса фильтрации G4, который очищают воздух, подаваемый в помещение, и защищают важные узлы оборудования от основных видов загрязнений (пыль, листва, насекомые, тополиный пух и т.д.).

### АС ВЕНТИЛЯТОРЫ

- Современные энергоэффективные вентиляторы с АС-двигателями установленные в установке обеспечивают подачу необходимого количества воздуха. Вентиляторы оснащены встроенной защитой от перегрева двигателя.

### НАГРЕВ ПРИТОЧНОГО ВОЗДУХА

- Встроенные водяной или электрический калорифер, при необходимости, в зимнее время года с высокой точностью нагревает приточный воздух до заданных пользователем значений. Все виды калориферов оснащены системами защиты. Электрические калориферы имеют двухступенчатую термозащиту с ручным и автоматическим перезапуском. Водяной калорифер оснащен термостатом защиты от замерзания.

### АВТОМАТИЧЕСКОЕ УПРАВЛЕНИЕ

- Встроенная система автоматики со всеми необходимыми силовыми элементами обеспечивает длительную работу установки в полностью автоматическом режиме без дополнительного вмешательства пользователя.

### ЭРГОНОМИЧНЫЙ ПУЛЬТ УПРАВЛЕНИЯ

- Выносной пульт управления, монтирующийся на стене, в удобном для пользователя месте, позволяет настраивать и контролировать все основные параметры работы MIRAVENT PA (AC), таких как:
  - скорость вращения вентилятора;
  - температуру подаваемого воздуха;
  - температуру в помещении.

## Комплектация MIRAVENT PA (AC)

### Стандарт

- Блок автоматики (встроенный);
- Комплект температурных датчиков;
- Настенный пульт с Ж/К-дисплеем (длина кабеля - 6 метров);
- Фильтр кассетный (сменный) G4;
- Вентиляторы с АС-двигателями;
- Водяной или электрический калорифер;
- Водяная обвязка:
  - Смесительный узел в сборе;
- Документация (паспорт, руководство по эксплуатации и монтажу).

### Опции

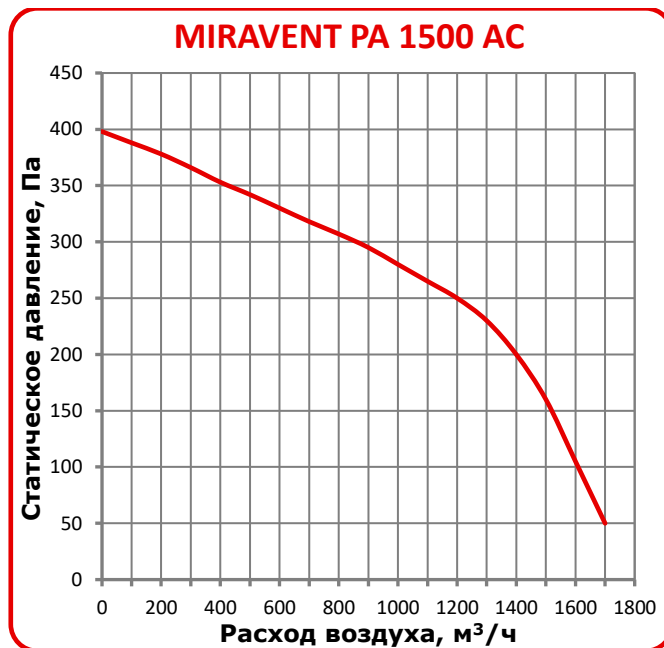
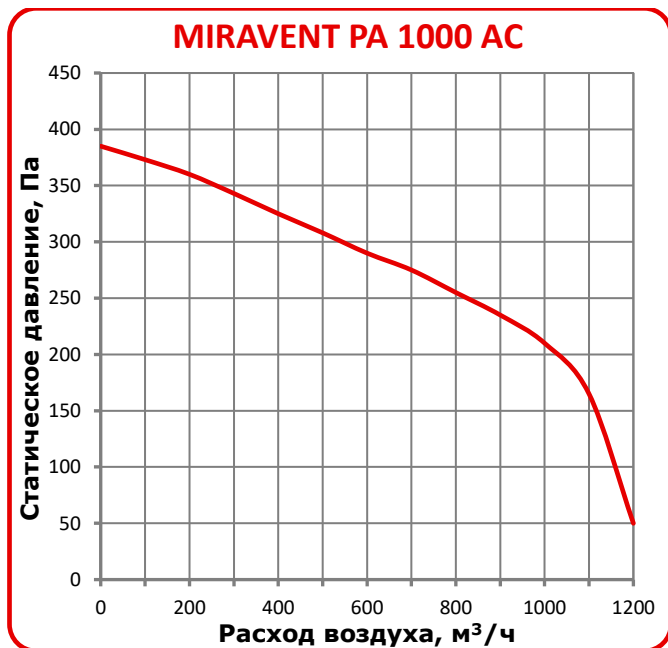
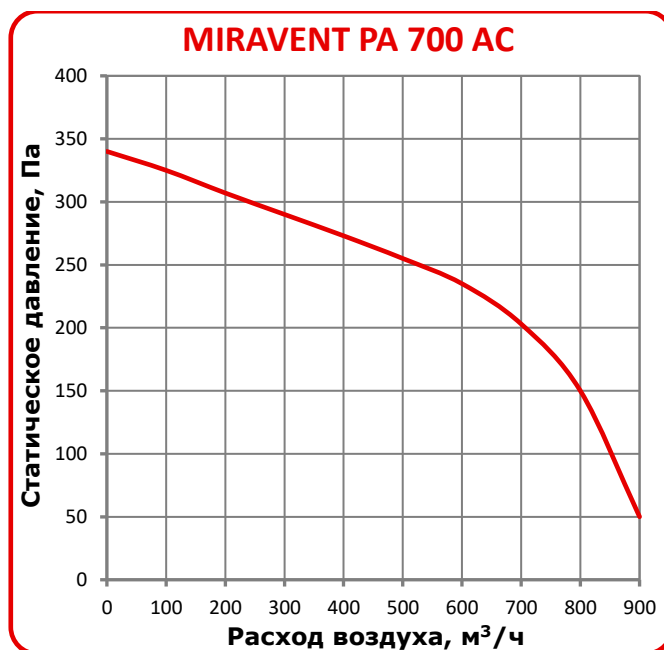
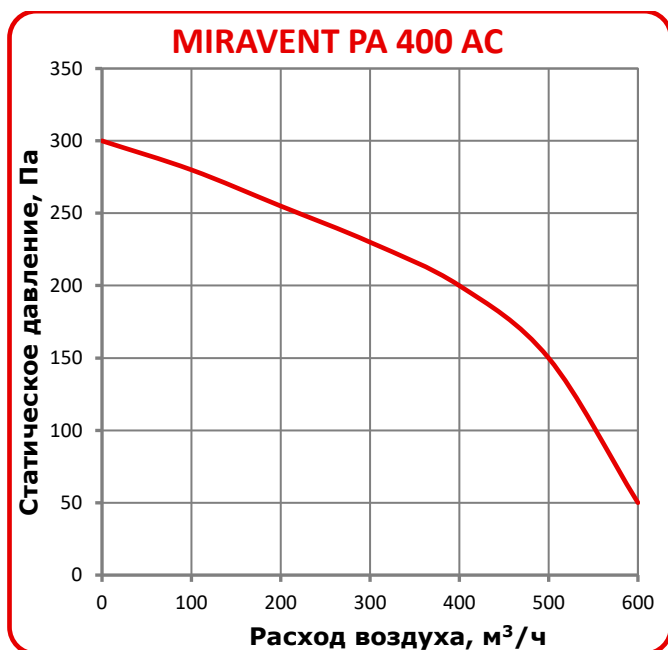
- Клапан воздушный;
- Клапан воздушный с электроприводом с возвратной пружиной;
- Удлинение соединительного кабеля для выносного (настенного) пульта с Ж/К дисплеем;
- Выносной блок автоматики;
- Дополнительная шумоизоляция корпуса.

## Состав MIRAVENT PA (AC) (вид сверху)



\* В связи с непрерывной работой по оптимизации и улучшению выпускаемого продукта серийные образцы могут отличаться от представленных концептов.

## Аэродинамические характеристики MIRAVENT PA (AC)



## Технические характеристики MIRAVENT серии PA (AC)\*

НАИМЕНОВАНИЕ ХАРАКТЕРИСТИКИ	Ед. изм	MIRAVENT PA 400 (AC)		MIRAVENT PA 700 (AC)		MIRAVENT PA 1000 (AC)		MIRAVENT PA 1500 (AC)	
Вид нагрева**		«E»	«W»	«E»	«W»	«E»	«W»	«E»	«W»
<b>Производительность подачи воздуха</b>									
Максимальная	м³/час	400	400	700	700	1000	1000	1500	1500
Номинальная	м³/час	350	350	630	630	850	850	1150	1150
Минимальная	м³/час	300	300	550	550	700	700	790	790
<b>Нагрев приточного воздуха</b>									
Мощность электрического калорифера (ТЭН)	кВт	4,5	—	9	—	12	—	16	—
Мощность водяного калорифера <sup>(1)</sup>	кВт	—	7,6	—	11,4	—	16,3	—	24,5
Максимальный расход теплоносителя в водяном калорифере	м³/час	—	0,34	—	0,51	—	0,72	—	1,09
<b>Максимальная потребляемая мощность установки</b>									
В режиме вентиляции	кВт	0,3	0,3	0,3	0,3	0,58	0,58	0,85	0,85
В режиме нагрева приточного воздуха с помощью электрического калорифера (ТЭН)	кВт	4,8	—	9,3	—	12,58	—	16,85	—
В режиме нагрева приточного воздуха с помощью водяного калорифера	кВт	—	0,3	—	0,3	—	0,58	—	0,85
<b>Электропитание</b>									
Тип электропитание установки	В	220	220	220 / 380	220 / 380	220 / 380	220 / 380	220 / 380	220 / 380
<b>Уровень шума (на расстоянии 1 м. от установки) <sup>(2)</sup></b>									
В режиме вентиляции	dB (A)	25	25	25	25	25	25	27	27
<b>Фильтрация</b>									
Фильтр на притоке		G4	G4	G4	G4	G4	G4	G4	G4
<b>Автоматика</b>									
Блок автоматики		да	да	да	да	да	да	да	да
Комплект температурных датчиков		да	да	да	да	да	да	да	да
Дистанционный настенный пульт с ж/к дисплеем		да	да	да	да	да	да	да	да
<b>Водяная обвязка</b>									
Водяной смесительный узел, термостат защиты от замерзания		—	да	—	да	—	да	—	да
<b>Габаритные размеры установки</b>									
Высота установки	мм	300	300	350	350	350	350	420	420
Ширина установки	мм	300	300	345	345	345	345	420	420
Длина установки (по ходу воздуха)	мм	820	820	945	945	945	945	1050	1050
Вес нетто	кг	25	25	30	30	35	35	40	40
Присоединительный размер установки	мм	ø160	ø160	ø200	ø200	ø250	ø250	ø 315	ø 315
<b>Корпус</b>									
Оцинкованная сталь		Да	Да	Да	Да	Да	Да	Да	Да
Цвет		не окрашен	не окрашен	не окрашен	не окрашен	не окрашен	не окрашен	не окрашен	не окрашен
<b>Дополнительная информация</b>									
Размещение		внутреннее	внутреннее	внутреннее	внутреннее	внутреннее	внутреннее	внутреннее	внутреннее

(1) Температура подаваемого теплоносителя должна быть не ниже диапазона 80/60 °С, перепад давления не более 3,5 бар.

(2) Возможна погрешность +/-1,5 dB (A).

(\*) Производитель оставляет за собой право менять технические характеристики для улучшения качества. В связи с непрерывной работой по оптимизации и улучшению выпускаемого продукта серийные образцы могут отличаться от представленных концептов.

(\*\*) Тип калорифера:

«E» - Электрический калорифер (ТЭН)

«W» - Водяной калорифер