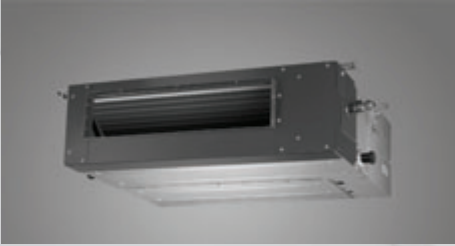


Канальный тип средненапорный

R410A 50 Гц ON/OFF

MTI



ВНЕШНЕЕ СТАТИЧЕСКОЕ ДАВЛЕНИЕ

Максимальное внешнее статическое давление внутреннего блока составляет 160 Па, что обеспечивает комфортный климат даже в помещениях больших размеров.



ПОСТОЯННЫЙ РАСХОД ВОЗДУХА

Вне зависимости от длины воздуховодов, по которым в разные помещения подается воздух, в каждом помещении точно поддерживается постоянный расход воздуха.



КОМПАКТНАЯ КОНСТРУКЦИЯ

Полное изменение конструкции позволило значительно уменьшить высоту блоков, благодаря чему требуется меньше пространства для монтажа.



НИЗКИЙ УРОВЕНЬ ШУМА

Оптимизация конструкции блока и вентилятора позволила снизить уровень рабочего шума.



ПРИТОК СВЕЖЕГО ВОЗДУХА

Возможна подача свежего воздуха в помещение через специально подготовленное отверстие в корпусе блока.



ВНУТРЕННИЙ БЛОК			MTI-18HWN1-Q	MTI-24HWN1-Q	MTI-36HWN1-R	MTI-48HWN1-R	MTI-60HWN1-R
НАРУЖНЫЙ БЛОК			MOU-18HN1-Q	MOU-24HN1-Q	MOU-36HN1-R	MOU-48HN1-R	MOU-60HN1-R
ВНУТРЕННИЙ БЛОК			MTI-18HWN1-Q1	MTI-24HWN1-Q1	MTI-36HWN1-R1	MTI-48HWN1-R1	MTI-60HWN1-R1
НАРУЖНЫЙ БЛОК			MOVA30U-18HN1-Q	MOSA30U-24HN1-Q	MOD32U-36HN1-R	MOU-48HN1-R	MOUA-60HN1-R
Электропитание		В, Гц, Ф	220-240, 50, 1	220-240, 50, 1	380-415, 50, 3	380-415, 50, 3	380-415, 50, 3
Производительность	Охлаждение	кВт	5.28	7.03	10.55	14.07	16.12
	Нагрев	кВт	5.57	7.62	10.84	16.12	17.58
Потребляемая мощность	Охлаждение	кВт	2.20	2.87	2.65	5.35	6.36
	Нагрев	кВт	1.75	2.30	3.31	4.82	5.54
Энергоэффективность/класс	Охлаждение (EER)		2.40/F	2.45/E	2.89/C	2.63/D	2.53/E
	Нагрев (COP)		3.18/D	3.31/C	3.27/C	3.35/C	3.17/D
Расход воздуха	Макс./сред./мин.	м³/ч	978/814/731	1359/1177/965	1804/1372/1149	2100/1850/1490	2400/1850/1490
Внешнее статическое давление		Па	80	80	100	160	160
Уровень шума	Выс./сред./низ.	дБА	44.4/42/39	44/40/38	49/43/41	49/45/41	50/46/40
Размеры	Внутренний блок	мм	880x210x674	1100x249x774	1100x249x774	1200x300x874	1200x300x874
	Наружный блок	мм	770x555x300	845x702x363	946x810x410	900x1170x350	900x1170x350
Вес	Внутренний блок	кг	23.8	32.2	32.2	46	46
	Наружный блок	кг	36.5	52.7	77.1	97	97
Трубопровод хладагента (R410A)	Диаметр для жидкости/газа	мм	6.35/12.7	9.52/15.9	9.52/19.1	9.52/19.1	9.52/19.1
	Длина между блоками	мм	25	25	30	50	50
	Перепад между блоками	м	15	15	20	30	30
Диапазон рабочих температур	Охлаждение/нагрев	°C	-15-43/-7-24				
Проводной пульт	В комплекте		KJR-12B/DP(T)-E-2				