

# Ultimate Comfort

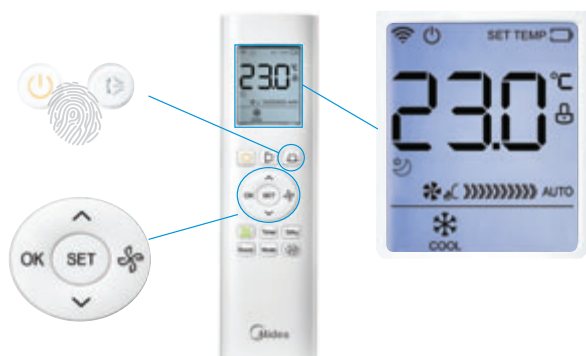
# Настенный тип

## Оригинальный дизайн

Кондиционер Ultimate Comfort рассчитан на премиальный сегмент потребителей, дизайн блоков очень привлекателен.



## Эргономичный пульт



## Air Magic

Система фильтрации осуществляет совершенную эффективную очистку воздуха, а также уничтожает вирусы и бактерии. Она включает фильтр высокой степени очистки, фотокаталитический фильтр и ионизатор воздуха.



## Режим комфортного сна

При включенном режиме комфортного сна кондиционер автоматически увеличивает (в режиме охлаждения) или уменьшает (в режиме обогрева) температуру на 1 °C в течение первых двух часов, затем поддерживает ее стабильной в течение следующих 5 часов, после чего выключается. Эта функция обеспечивает энергосбережение и поддерживает комфортные условия для сна.



## Silky Cool

Перфорированный дефлектор Silky Cool («шелковая прохлада») разбивает поток воздуха на множество маленьких потоков и под широким углом распространяет их по помещению. Благодаря этому воздух распространяется с невысокой скоростью и равномерно по всему помещению. Даже находясь вблизи кондиционера, пользователь будет находиться в самых комфортных условиях. Всего доступно 4 положения дефлектора.



Кроме того, заслонка может быть переведена в такое положение, что поток воздуха будет направлен вдоль потолка, поэтому не причинит никакого дискомфорта.



## Охлаждение при низкой температуре наружного воздуха

Кондиционер оснащен специальным комплектом для работы в режиме охлаждения при температуре наружного воздуха до -15 °C.

## Автоматическая работа воздушных заслонок

Возможность автоматического качания вертикальных и горизонтальных заслонок обеспечивает распределение воздушного потока по большей площади.

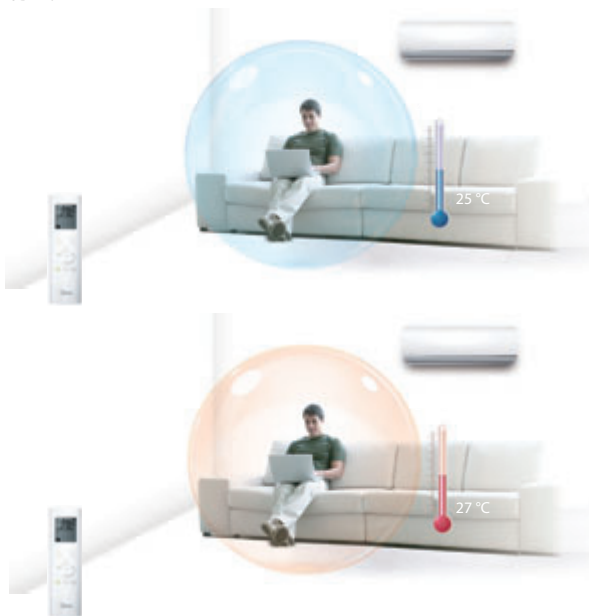


# Ultimate Comfort

# Настенный тип

## Функция Follow Me

Требуемая температура будет установлена в месте нахождения пульта ДУ по сигналу встроенного в пульт температурного датчика. При нахождении пользователя вблизи пульта ему будут обеспечены наиболее комфортные условия.



## Режим снижения уровня шума

При активации режима компрессор наружного блока работает с пониженной скоростью. Вместе с падением производительности уровень рабочего шума значительно снижается, что с благодарностью воспримут ваши соседи. Режим активируется при нажатии и удержании кнопки «Fan» более 2 секунд.

## Запоминание положения жалюзи

При включении блока горизонтальные жалюзи автоматически перемещаются в то же положение, в котором они находились до выключения.

## Многоскоростные вентиляторы

Вентилятор внутреннего блока имеет 12 ступеней скорости вращения, что позволит пользователю наилучшим образом отрегулировать поток воздуха, соответствующий его требованиям к комфорту. Вентилятор наружного блока 5-скоростной.



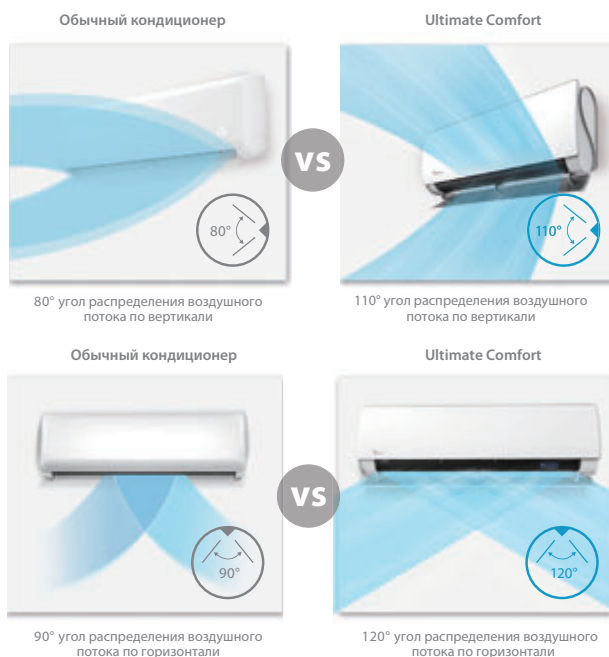
## Функция отключения звуковых сигналов

Для спокойного отдыха можно отключить свечение дисплея на внутреннем блоке и звуковые сигналы во время пользования пультом.



## Широкий угол распределения воздуха

Благодаря усовершенствованной конструкции выпускающей системы поток воздуха выходит из внутреннего блока под углом 120 градусов.



## Экономичный режим iECO

Активируется кнопкой «ECO/GEAR» на пульте дистанционного управления. В режиме охлаждения, если заданная температура ниже 24 °C, установится температура 24 °C и режим работы вентилятора AUTO. Если заданная температура находится в диапазоне между 24 и 30 °C, режим работы вентилятора изменится на AUTO, а заданная температура останется неизменной.

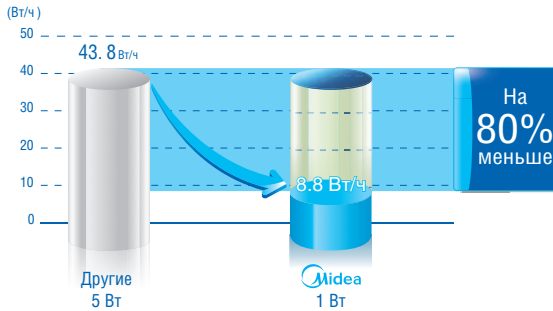


\* функция iECO доступна только в режиме охлаждения



## Мощность потребления в режиме ожидания 1 Вт

Благодаря интеллектуальной системе управления включением и выключением кондиционеры Midea в режиме ожидания автоматически переходят в энергосберегающий режим. Потребляемая мощность снижается до 1 Вт, что обеспечивает экономию до 80% энергии.



## Антикоррозионная защита наружного блока

Корпус наружного блока имеет двустороннее покрытие, устойчивое к воздействию атмосферных осадков, морской влаги, ветра, содержащего вызывающие коррозию частицы.

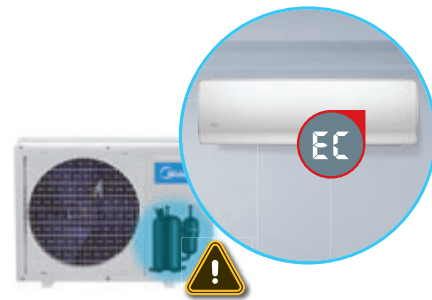


## Функция ограничения потребления электроэнергии

При необходимости кондиционер может принудительно работать в режимах, при которых потребление электроэнергии будет составлять 70% или 50% от максимального уровня. Циклическое переключение происходит при нажатии функциональной кнопки «ECO/GEAR» более 2 секунд. Уровень снижения потребления отображается на дисплее пульта ДУ.

## Функция обнаружения утечки хладагента

Функция обнаружения утечки хладагента своевременно информирует о проблеме и облегчает техническое обслуживание наружного блока.



## Inverter

ВНУТРЕННИЙ БЛОК НАРУЖНЫЙ БЛОК			MT-09N1C4-I MT-09N1C4-O	MT-12N1C4-I MT-12N1C4-O	MT-18N1C4-I MT-18N1C4-O	MT-24N1C2-I MT-24N1C2-O
ВНУТРЕННИЙ БЛОК НАРУЖНЫЙ БЛОК			MSMTBU-09HRFN1 MOBA01-09HFN1	MSMTBU-12HRFN1 MOBA01-12HFN1	MSMTD-18HRFN1 MOB01-18HFN1	MSMTD-24HRFN1 MOCA01-24HFN1
Производительность	Охлаждение	кВт	2.64	3.52	5.28	6.74
	Нагрев	кВт	2.64	3.81	5.28	6.74
Электропитание	Однофазное	В, Гц, Ф	220-240, 50, 1			
Потребляемая мощность	Охлаждение	кВт	0.82	1.03	1.54	2.10
	Нагрев	кВт	0.71	0.98	1.46	1.98
Энергоэффективность/класс	Охлаждение (EER)		3.65/A	3.40/A	3.41/A	3.21/A
	Нагрев (COP)		4.10/A	3.90/A	3.61/A	3.41/B
Годовое энергопотребление	Среднее значение	кВт·ч	410	515	770	1050
Расход воздуха (макс./сред./мин.)	Внутренний блок	м³/ч	450/300/250	500/350/300	1000/800/360	1170/900/720
Уровень шума (выс./сред./низ.)	Внутренний блок	дБА	39/37/20.5	41.5/37.5/24.5	45/40/27.5	49/43/32.5
Размеры (ШxВxГ)	Внутренний блок	мм	886x315x188	886x315x188	1160x345x220	1160x345x220
	Наружный блок	мм	770x555x300	770x555x300	800x554x333	845x702x363
Вес	Внутренний блок	кг	10.5	10.3	16.0	17.0
	Наружный блок	кг	26.3	27.0	39.0	50.1
Трубопровод хладагента (R410A)	Диаметр для жидкости	мм	6.35	6.35	6.35	9.52
	Диаметр для газа	мм	9.52	12.7	12.7	15.9
	Длина между блоками	м	25	25	30	50
	Перепад высот между блоками	м	10	10	20	25
Рабочие температуры	Охлаждение	°C	-15-50			
	Нагрев	°C	-15-30			
ИК-пульт	В комплекте		RG58N(B2H)/BGEF			