

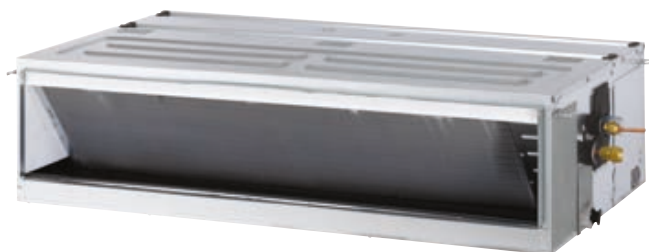
Серия Ultra Inverter R32



Средненапорный канальный тип CM18R | CM24R | UM30R

НОВИНКА

- Поддержание расхода воздуха и уровня шума на уровне расчетного значения независимо от напора вентилятора
- Возможность независимого кондиционирования до 4-х помещений с помощью зонального контроллера (ABZCA - поставляется опционально)
- Возможность кондиционирования до 9-ти зон (9 воздуховодов) с одинаковыми температурными параметрами
- ИК-приемник встроен в пульт
- Дренажный насос 700 мм (ABDPG - поставляется опционально)
- Сделан в Южной Корее



UU18WR

UU24WR
UU30WR



Сделано в Корее



PREMTB001

Входит в комплект поставки



PQWRHQ0FDB

Приобретается отдельно



Внутренний блок			CM18R	CM24R	UM30R
Производительность	Охлаждение	кВт	2.0 - 5.0 - 5.7	2.8 - 7.0 - 7.8	3.2 - 8.0 - 8.8
	Нагрев	кВт	2.2 - 5.8 - 6.8	3.2 - 8.0 - 8.8	3.6 - 9.0 - 9.9
Коэффициент энергоэффективности	Охлаждение	EER	3,42	3,35	3,37
	Нагрев	COP	3,74	3,40	3,44
Коэффициент сезонной энергоэффективности	Охлаждение	SEEP	6,3	6,81	6,20
	Нагрев	SCOP	4,15	4,01	4,00
Коэффициент энергоэффективности	Охлаждение/Нагрев	EER/COP	A++ / A+	A++ / A+	A++ / A+
Электропитание внутреннего блока		В / Ø / Гц	220-240 / 1 / 50	220-240 / 1 / 50	220-240 / 1 / 50
Потребляемая мощность внутреннего блока	Мин / Макс (ВСД 25 Па)	Вт	50 / 80	50 / 90	90 / 150
	Мин / Макс (ВСД 80 Па)	Вт	90 / 160	100 / 180	160 / 240
Габаритные размеры	Ш x В x Г	мм	900 x 270 x 700	900 x 270 x 700	900 x 270 x 700
Вес нетто		кг	26,5	26,5	26,5
Вентилятор	Расход воздуха (В / С / Н)	м ³ /мин	16.5 / 14.5 / 13.0	18.0 / 16.5 / 14.5	22.0 / 20.0 / 18.0
Уровень звукового давления	(В / С / Н)	дБ (А)	34 / 32 / 30	35 / 34 / 32	37 / 35 / 34
Уровень звуковой мощности (Максимум)	Охлаждение	дБ (А)	59	60	62
Дегидратация		л/ч	1,45	2,5	2,8
Диаметр трубопроводов	Жидкость	мм (дюйм)	Ø 6.35 (1/4)	Ø 9.52 (3/8)	Ø 9.52 (3/8)
	Газ	мм (дюйм)	Ø 12.7 (1/2)	Ø 15.88 (5/8)	Ø 15.88 (5/8)
	Дренаж (нар/внутр. Ø)	мм	320/250	320/250	320/250
Напор вентилятора	Мин ~ Макс	Па	25 - 147	25 - 147	25 - 147

Наружный блок			UU18WR	UU24WR	UU30WR
Поддача питания к системе			наружный блок	наружный блок	наружный блок
Электропитание наружного блока		Ø/В/Гц	220-240 / 1 / 50	220-240 / 1 / 50	220-240 / 1 / 50
Электропитание наружного блока	Кол-во жил x мм ² (экран.)		3 x 2.5	3 x 2.5	3 x 2.5
Кабель питания (с заземлением)	Кол-во жил x мм ² (экран.)		4 x 0.75	4 x 0.75	4 x 0.75
Потребляемая мощность всей системы	Охлаждение	кВт	1,46	2,03	2,31
	Нагрев	кВт	1,6	2,20	2,62
Рабочий ток	Охлаждение	А	7,1	8,6	10,6
	Нагрев	А	7,5	8,8	11,8
Автоматический выключатель (УЗО)		А	20	25	25
Габаритные размеры	Ш x В x Г (мм)		870 x 650 x 330	950 x 834 x 330	950 x 834 x 330
Вес нетто		кг	44,8	56,1	58,0
Компрессор	Тип		двухроторный, ротационный	двухроторный, ротационный	двухроторный, ротационный
	Тип хладагента		R32	R32	R32
Хладагент	Заводская заправка	г	1 100	1 600	1 900
	Регулирование расхода хладагента		ЭРВ	ЭРВ	ЭРВ
Дозаправка хладагентом при длине трубопроводов более 7.5 м		г/м	20	35	35
Расход воздуха		м ³ /мин	50	58	58
Уровень звукового давления (Номинал)	Охлаждение	дБ (А)	47	48	48
	Нагрев	дБ (А)	52	52	52
Уровень звуковой мощности (Максимум)	Охлаждение	дБ (А)	63	67	68
	Нагрев	дБ (А)	63	67	68
Диаметры трубопроводов	Жидкостный	мм (дюйм)	Ø 6.35 (1/4)	Ø 9.52 (3/8)	Ø 9.52 (3/8)
	Газовый	мм (дюйм)	Ø 12.7 (1/2)	Ø 15.88 (5/8)	Ø 15.88 (5/8)
Длина трубопроводов		м	5 - 30	5 - 50	5 - 50
Максимальный перепад (наружный блок - внутренний блок)		м	30	30	30
Диапазон рабочих температур (температура наружного воздуха)	Охлаждение (Мин-Макс)	°С СТ	-15 ~ 48	-15 ~ 48	-15 ~ 48
	Нагрев (Мин-Макс)	°С ВТ	-18 ~ 18	-18 ~ 18	-18 ~ 18