

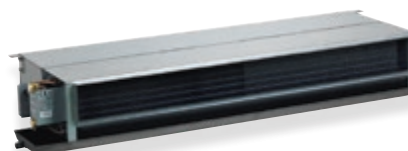
# ФАНКОЙЛЫ КАНАЛЬНОГО ТИПА

## СРЕДНЕНАПОРНЫЕ

**KFKD**


2-трубные средненапорные каналные фанкойлы представлены 9 моделями с холодопроизводительностью от 2 до 12.3 кВт. Все они предназначены для установки в пространство за подвесным потолком. В фанкойле установлены четырехскоростные малошумные вентиляторы, количество которых в зависимости от холодопроизводительности может достигать 4.

- Внешнее статическое давление до 50 Па.
- В комплект поставки входит воздушный фильтр.
- Дренажный поддон имеет специальное защитное покрытие.
- Подсоединение водяных труб к фанкойлу осуществляется с помощью резьбовых соединений  $\varnothing$  3/4".
- Дополнительно могут быть снабжены 3-ходовым вентилем KVF21, комплектом трубной обвязки KFP21-K1, термостатом KFC-12.
- Подключение к центральному пульту или BMS (система управления зданием) по протоколу Modbus с помощью комплекта KAF-03A.



МОДЕЛЬНЫЙ РЯД

KFKD20H0EN1	KFKD48H0EN1	KFKD89H0EN1
KFKD30H0EN1	KFKD57H0EN1	KFKD112H0EN1
KFKD38H0EN1	KFKD70H0EN1	KFKD140H0EN1

МОДЕЛЬ		KFKD_H0EN1	20	30	38	48	57	70	89	112	140
Производительность (макс./сред./мин.)	кВт	Охлаждение	2.0/1.74/1.52	2.7/2.31/2.03	3.6/3.11/2.66	4.4/3.74/3.25	5.5/4.58/4.09	7.5/6.33/5.68	8.9/7.61/6.41	10.8/9.13/7.93	12.3/10.46/9.27
		Нагрев	3.2/2.75/2.37	4.3/3.74/3.23	5.4/4.64/4.05	6.8/5.78/5.07	8.1/6.77/5.92	11.0/9.48/8.25	13.5/11.72/10.0	16.5/14.05/12.2	19.5/16.5/14.6
Электропитание	В, Гц, Ф	-	220~240, 50, 1								
Потребляемая мощность	Вт	Охлаждение	45	60	67	89	110	130	171	212	249
Максимальный рабочий ток	А	-	0.21	0.28	0.31	0.41	0.50	0.59	0.78	0.97	1.13
Расход воздуха	м³/ч	Макс./сред./мин.	340/255/170	510/385/255	680/510/340	850/640/425	1020/765/510	1360/1020/680	1700/1275/850	2040/1530/1020	2380/1785/1190
Внешнее статическое давление	Па	-	50								
Уровень шума	дБА	Макс./сред./мин.	41/37/31	41/37/32	42/39/33	45/41/34	46/41/35	46/41/36	47/43/37	48/44/38	49/44/39
Габариты	мм	ШхВхГ	757x241x506	812x241x506	912x241x506	912x241x506	1135x241x506	1435x241x506	1540x241x506	1830x241x506	1992x241x506
Вес	кг	-	13.9	16.5	19.2	19.2	22	30.9	33.4	38.5	42.1