

Сплит-система
ASYG...LTCA / AOYG...LTC

Серия Deluxe Slide сочетает в себе современный дизайн, выдающуюся производительность и передовые технологии очистки воздуха.

Тонкий (всего 185 мм) внутренний блок серебристого цвета подчеркнет статус владельца и будет неизменно привлекать внимание гостей. Оригинальный дизайн внутреннего блока отмечен тремя престижными международными наградами в области дизайна.

Несмотря на компактные размеры, внутренний блок Deluxe Slide обладает превосходной производительностью 850 м³/ч (модель ASYG12LTCA) и способен очень быстро охладить или обогреть помещение. При столь высокой производительности



**ИНТЕЛЛЕКТУАЛЬНЫЙ
КЛИМАТ - КОНТРОЛЬ**

кондиционер Deluxe Slide заботится об акустическом комфорте пользователя. Минимальный уровень шума при его работе составляет всего 21 дБ.

Встроенная интеллектуальная система Human Sensor является образцом современного подхода к разумной экономии электроэнергии. Она определяет присутствие людей в помещении и автоматически активирует энергосберегающий режим во время их отсутствия. Датчик имеет широкую зону охвата и способен «видеть» объекты, имеющие температуру всего на 4 градуса выше температурного фона.



**GOOD DESIGN
AWARD 2011**



**product
design award
2012**

**reddot design award
winner 2012**

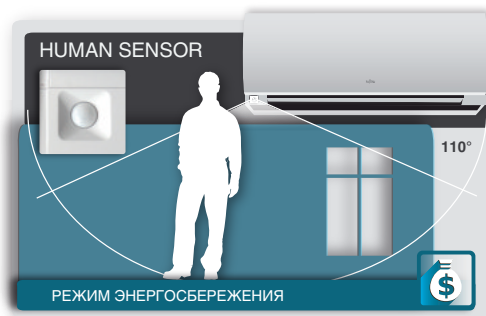


Подробную информацию о функциях см. на стр. 12-13.

ПРЕИМУЩЕСТВА

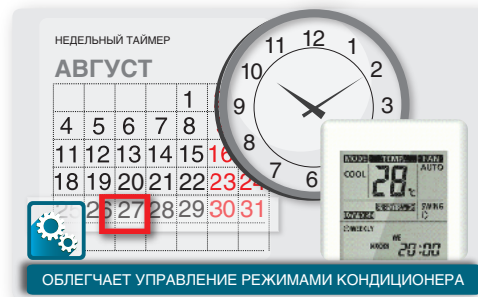
ИНТЕЛЛЕКТУАЛЬНЫЙ КЛИМАТ-КОНТРОЛЬ >

Датчик Human Sensor автоматически регистрирует присутствие людей в помещении, определяя движение и температуру. При активации данной функции кондиционер переходит в режим экономии электроэнергии. После возвращения пользователя в помещение кондиционер быстро восстанавливает работу в прежнем режиме. С технологией Human Sensor пользователю не нужно заботиться о снижении затрат на электроэнергию — интеллектуальный кондиционер Fujitsu сделает это самостоятельно.



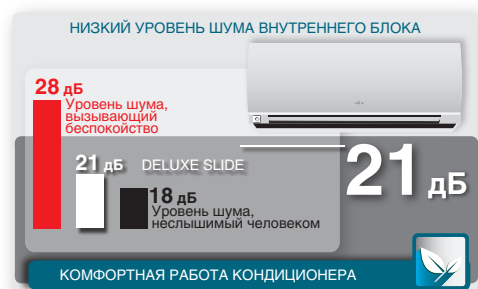
НЕДЕЛЬНЫЙ ТАЙМЕР >

Настройка недельного таймера, осуществляемая с беспроводного пульта, позволяет быстро и удобно задать режим работы индивидуально для каждого дня недели. Это экономит время и делает процесс эксплуатации кондиционера максимально простым и комфортным. Данная функция отлично подойдет для людей, не любящих частое «общение» с техникой: вам достаточно всего лишь один раз установить комфортные параметры для каждого дня недели, после чего кондиционер будет их автоматически поддерживать, не требуя излишнего внимания к себе.



НИЗКИЙ УРОВЕНЬ ШУМА >

Минимальный уровень шума при работе кондиционера Deluxe Slide составляет всего 21 дБ. Его можно сравнить с шепотом на расстоянии 1 м. В реальных условиях городской квартиры шум уровня ниже 23–25 дБ практически не слышен. На практике это приводит к тому, что работа внутреннего блока кондиционера ощущается как почти беззвучная. Минимальный уровень шума особенно важен при работе кондиционера ночью.



ОБОГРЕВ ПОМЕЩЕНИЯ ПРИ ТЕМПЕРАТУРЕ -20 °C >

Сплит-системы Deluxe Slide способны обогревать помещение даже в 20-градусный мороз. При работе на обогрев кондиционер производит почти в пять раз больше тепловой энергии, чем потребляет электрической энергии (при уличной температуре -7 °C и выше). При температуре наружного воздуха -20 °C производство тепловой энергии более чем в 3 раза превышает потребление электрической. Такое преимущество расширяет границы использования кондиционера, превращая его в полнофункциональное устройство по круглогодичному климат-контролю.



ИНДИКАТОР ЗАГРЯЗНЕНИЯ ФИЛЬТРА >

Этот индикатор существенно упрощает эксплуатацию сплит-системы, освобождая пользователя от необходимости часто проверять уровень загрязненности воздушных фильтров внутреннего блока. Информация о состоянии фильтров выводится на пульт управления. Интервал очистки определяется в зависимости от времени работы блока и загрязненности воздуха в помещении. Вы сами можете задать временной интервал от 1250 до 4400 часов работы, по истечении которого кондиционер напомнит вам о необходимости проверить уровень загрязненности фильтров.



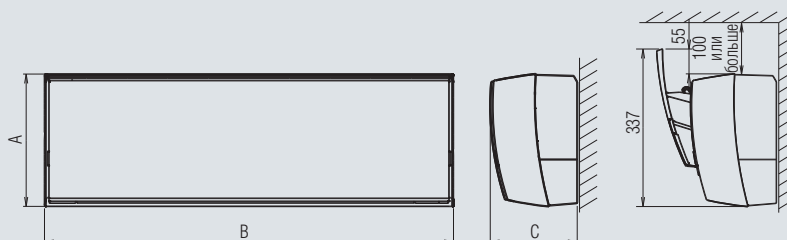
Сплит-система
ASYG...LTCA / AOYG...LTC

Сплит-система			ASYG09LTCA/AOYG09LTC	ASYG12LTCA/AOYG12LTC
Параметры электропитания		ф./В/Гц	1 / 230 / 50	1 / 230 / 50
Производительность	Охлаждение	кВт	2,5 (0,9–3,5)	3,5 (1,1–4,0)
	Нагрев	кВт	3,2 (0,9–5,4)	4,0 (0,9–6,5)
Потребляемая мощность		кВт	0,505 / 0,660	0,850 / 0,910
Сезонный коэффициент энергоэффективности	Охлаждение (SEER)	Вт/Вт	8,5-A+++	8,5-A+++
	Нагрев (SCOP)	Вт/Вт	4,6-A++	4,6-A++
Коэффициент энергетической эффективности	Охлаждение (EER)	Вт/Вт	4,95-A	4,12-A
	Нагрев (COP)	Вт/Вт	4,85-A	4,4-A
Рабочий ток		А	2,6 / 3,3	4,0 / 4,3
Осушение		л/ч	1,3	1,8
Уровень шума (блок внутренний) Т/Н/С/В		дБ(А)	21 / 32 / 36 / 42	21 / 32 / 38 / 42
Уровень шума (блок наружный)		дБ(А)	48	48
Производительность вентилятора (выс. скорость)		Блок внутр./наруж. м³/ч	800 / 1700	850 / 2050
Габаритные размеры (В×Ш×Г)	Блок внутренний	мм	282×870×185	282×870×185
	Упаковка	мм	373×920×247	373×920×247
	Блок наружный	мм	540×790×290	620×790×290
	Упаковка	мм	633×945×395	713×945×395
Вес	Блок внутренний	кг	9,5	9,5
	Блок наружный	кг	33	40
Диаметр соединительных труб (жидкость/газ)		мм	6,35 / 9,52	6,35 / 9,52
Диаметр линии отвода конденсата (внутренний/наружный)		мм	13,8 / 15,8 до 16,7	13,8 / 15,8 до 16,7
Максимальная длина магистрали (без дополнительной заправки)		м	20 (15)	20 (15)
Максимальный перепад высот		м	15	15
Диапазон рабочих температур	Охлаждение	°С	-10...+43	-10...+43
	Нагрев	°С	-20...+24	-20...+24
Тип хладагента			R410A	R410A
Кабель подключения	Межблочный	мм²	4×1,5	4×1,5
	Питающий	мм²	3×1,5	3×1,5
Автомат токовой защиты		А	10	16

Габаритные размеры

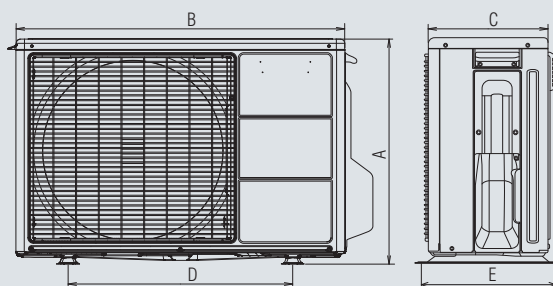
Блоки внутренние

Модель	A	B	C
ASYG09LTCA, ASYG12LTCA	282	870	185



Блоки наружные

Модель	A	B	C	D	E
ASYG09LTCA	540	790	290	540	320
ASYG12LTCA	620	790	290	540	320



Размеры: мм

Пульт управления AR-REA1E

(входит в стандартную комплектацию)



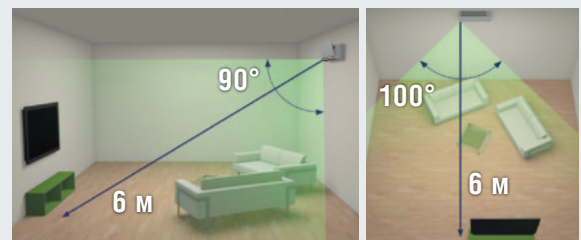
Функции

- Недельный таймер
- Датчик присутствия людей
- Поддержание +10 °C в режиме обогрева
- Режим низкого уровня шума наружного блока
- Режим повышенной производительности POWERFUL

Датчик присутствия людей в помещении

Для включения энергосберегающего режима нажмите кнопку **SENSOR** на пульте управления. На дисплее пульта управления появится иконка **ENERGY SAVING**. При активации данной функции кондиционер автоматически переходит в режим экономии электроэнергии, если в помещении никого нет. После возвращения пользователей кондиционер быстро восстанавливает работу в прежнем режиме. Для отключения режима нажмите кнопку **SENSOR** еще раз.

Зона действия датчика



Аксессуары



Пульт управления проводной
UTY-RNNYM



Пульт управления проводной
UTY-RVNYM



Пульт управления проводной упрощенный
UTY-RSNYM



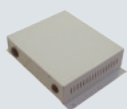
Wi-Fi контроллер
UTY-TFNXZ1



Модуль подключения проводного пульта и внешних связей
UTY-TWBXF1



Кабель соединительный
UTY-XWZXZ5



Конвертер сетевой для подключения к сети VRF
UTY-VGGXZ1



Фильтры яблочно-катехиновый + ионный дезодорирующий
UTR-FA16



Низкотемпературный модуль WinterCool
-30 °C/-43 °C

Подробнее см. на стр. 50.

Схема электрических соединений

Автомат токовой защиты

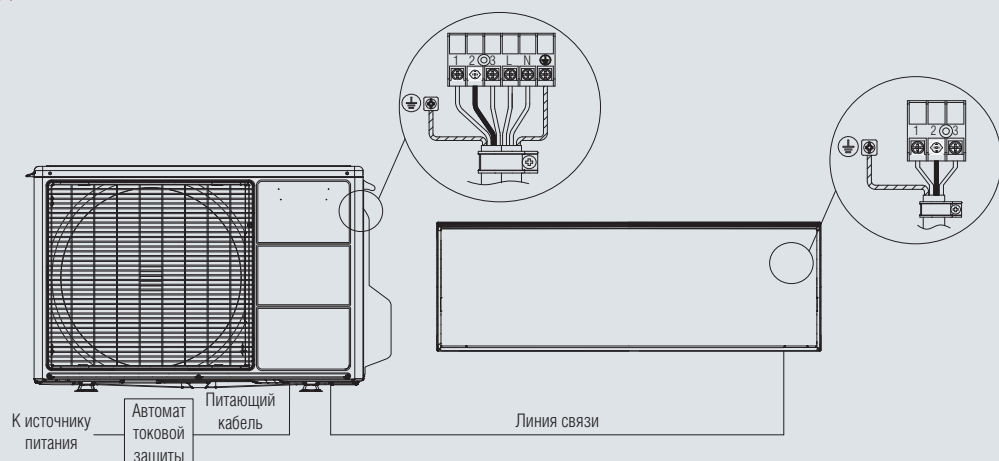
ASYG09LTCA	10 A
ASYG12LTCA	16 A

Питающий кабель

ASYG09LTCA, ASYG12LTCA	3×1,5
------------------------	-------

Линия связи

ASYG09LTCA, ASYG12LTCA	4×1,5
------------------------	-------



К источнику питания

Автомат токовой защиты

Питающий кабель

Линия связи